

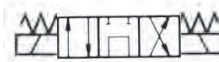
<b>Características Técnicas</b> Technical Characteristics <i>Caractéristiques Techniques</i>	
<b>Caudal máximo</b> Max. flow / <i>Débit max.</i>	60 lts.
<b>Presión máxima</b> Max. pressure / <i>Pression max.</i>	350 Bar

**Electroválvula  
 Direccional NG6  
 Corredera nº1**



<i>Directional Valve NG6 Spool nº1</i>		
<b>Électro NG-6 - Tiroir N°1</b>		
REFERENCIA PART NO. RÉFÉRENCE	VOLTAJE DC VOLTAGE DC TENSION DC	€
KVNG6-1-12CC	12 VDC	149,29
KVNG6-1-24CC	24 VDC	149,29
REFERENCIA PART NO. RÉFÉRENCE	VOLTAJE AC VOLTAGE AC TENSION AC	€
KVNG6-1-110CA	110/50	182,99
KVNG6-1-220CA	220/50	173,43

**Electroválvula  
 Direccional NG6  
 Corredera nº2**



<i>Directional Valve NG6 Spool nº2</i>		
<b>Électro NG-6 - Tiroir N°2</b>		
REFERENCIA PART NO. RÉFÉRENCE	VOLTAJE DC VOLTAGE DC TENSION DC	€
KVNG6-2-12CC	12 VDC	179,95
KVNG6-2-24CC	24 VDC	170,43
REFERENCIA PART NO. RÉFÉRENCE	VOLTAJE AC VOLTAGE AC TENSION AC	€
KVNG6-2-110CA	110/50	194,57
KVNG6-2-220CA	220/50	194,57

**Electroválvula  
 Direccional NG6  
 Corredera nº3**



<i>Directional Valve NG6 Spool nº3</i>		
<b>Électro NG-6 - Tiroir N°3</b>		
REFERENCIA PART NO. RÉFÉRENCE	VOLTAJE DC VOLTAGE DC TENSION DC	€
KVNG6-3-12CC	12 VDC	158,85
KVNG6-3-24CC	24 VDC	149,29
REFERENCIA PART NO. RÉFÉRENCE	VOLTAJE AC VOLTAGE AC TENSION AC	€
KVNG6-3-110CA	110/50	182,99
KVNG6-3-220CA	220/50	182,99

**Electroválvula  
 Direccional NG6  
 Corredera nº6**



<i>Directional Valve NG6 Spool nº6</i>		
<b>Électro NG-6 - Tiroir N°6</b>		
REFERENCIA PART NO. RÉFÉRENCE	VOLTAJE DC VOLTAGE DC TENSION DC	€
KVNG6-6-12CC	12 VDC	149,29
KVNG6-6-24CC	24 VDC	149,29
REFERENCIA PART NO. RÉFÉRENCE	VOLTAJE AC VOLTAGE AC TENSION AC	€
KVNG6-6-110CA	110/50	182,99
KVNG6-6-220CA	220/50	182,99

**Electroválvulas Diplomatic, ver página 195**  
 Directional valves Diplomatic, see page 195  
 Électro-Distributeurs Diplomatic, voir page 195

BOMBAS Y DIVISORES  
 MOTORES ELÉCTRICOS  
 VÁLVULAS  
 DISTRIBUIDORES  
 ELECTROVÁLVULAS  
 EMPUÑADURAS  
 ACUMULADORES  
 CILINDROS  
 VARIOS

**ELECTROVÁLVULAS NG-6**  
**DIRECTIONAL VALVES NG-6**  
**ÉLECTRO-DISTRIBUTEURS NG-6**



**Electroválvula  
 Direccional NG6  
 Corredera n°51A**



*Directional Valve NG6 Spool n°51A*

**Électro NG-6 - Tiroir N°51A**

REFERENCIA PART NO. RÉFÉRENCE	VOLTAJE DC VOLTAGE DC TENSION DC	€
KVNG6-51A-12CC	12 VDC	113,96
KVNG6-51A-24CC	24 VDC	107,09
REFERENCIA PART NO. RÉFÉRENCE	VOLTAJE AC VOLTAGE AC TENSION AC	€
KVNG6-51A-110CA	110/50	126,01
KVNG6-51A-220CA	220/50	126,01

**Electroválvula  
 Direccional NG6  
 Corredera n°51B**

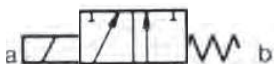


*Directional Valve NG6 Spool n°51B*

**Électro NG-6 - Tiroir N°51B**

REFERENCIA PART NO. RÉFÉRENCE	VOLTAJE DC VOLTAGE DC TENSION DC	€
KVNG6-51B-12CC	12 VDC	113,96
KVNG6-51B-24CC	24 VDC	107,09
REFERENCIA PART NO. RÉFÉRENCE	VOLTAJE AC VOLTAGE AC TENSION AC	€
KVNG6-51B-110CA	110/50	126,01
KVNG6-51B-220CA	220/50	126,01

**Electroválvula  
 Direccional NG6  
 Corredera n°41A**



*Directional Valve NG6 Spool n°41A*

**Électro NG-6 - Tiroir N°41A**

REFERENCIA PART NO. RÉFÉRENCE	VOLTAJE DC VOLTAGE DC TENSION DC	€
KVNG6-41A-12CC	12 VDC	107,09
KVNG6-41A-24CC	24 VDC	107,09
REFERENCIA PART NO. RÉFÉRENCE	VOLTAJE AC VOLTAGE AC TENSION AC	€
KVNG6-41A-110CA	110/50	119,15
KVNG6-41A-220CA	220/50	119,15

**Electroválvula  
 Direccional NG6  
 Corredera n°41B**



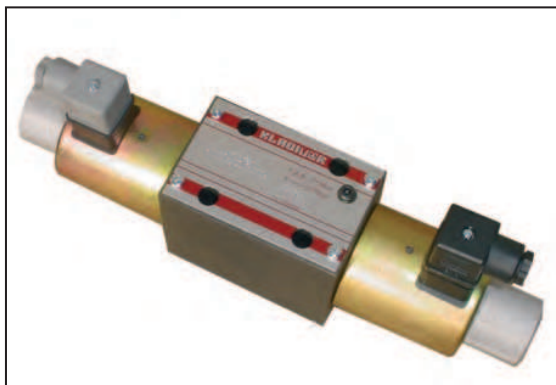
*Directional Valve NG6 Spool n°41B*

**Électro NG-6 - Tiroir N°41B**

REFERENCIA PART NO. RÉFÉRENCE	VOLTAJE DC VOLTAGE DC TENSION DC	€
KVNG6-41B-12CC	12 VDC	116,18
KVNG6-41B-24CC	24 VDC	116,18
REFERENCIA PART NO. RÉFÉRENCE	VOLTAJE AC VOLTAGE AC TENSION AC	€
KVNG6-41B-110CA	110/50	126,55
KVNG6-41B-220CA	220/50	126,55

**Electroválvulas Diplomatic, ver página 195**  
 Directional valves Diplomatic, see page 195  
 Électro-Distributeurs Diplomatic, voir page 195

**ELECTROVÁLVULAS NG-10**  
 DIRECTIONAL VALVES NG-10  
 ÉLECTRO-DISTRIBUTEURS NG-10



<b>Características Técnicas</b> Technical Characteristics <i>Caractéristiques Techniques</i>	
<b>Caudal máximo</b> Max. flow / <i>Débit max.</i>	120 lts.
<b>Presión máxima</b> Max. pressure / <i>Pression max.</i>	350 Bar

<b>Electroválvula Direccional NG10 Corredera nº1</b>		
<i>Directional Valve NG10 Spool nº1</i>		
<b>Électro NG-10 - Tiroir N°1</b>		
REFERENCIA PART NO. RÉFÉRENCE	VOLTAJE DC VOLTAGE DC TENSION DC	€
KVNG10-1-12CC	12 VDC	343,82
KVNG10-1-24CC	24 VDC	343,82
REFERENCIA PART NO. RÉFÉRENCE	VOLTAJE AC VOLTAGE AC TENSION AC	€
KVNG10-1-110CA	110/50	367,97
KVNG10-1-220CA	220/50	367,97

<b>Electroválvula Direccional NG10 Corredera nº2</b>		
<i>Directional Valve NG10 Spool nº2</i>		
<b>Électro NG-10 - Tiroir N°2</b>		
REFERENCIA PART NO. RÉFÉRENCE	VOLTAJE DC VOLTAGE DC TENSION DC	€
KVNG10-2-12CC	12 VDC	388,01
KVNG10-2-24CC	24 VDC	388,01
REFERENCIA PART NO. RÉFÉRENCE	VOLTAJE AC VOLTAGE AC TENSION AC	€
KVNG10-2-110CA	110/50	412,15
KVNG10-2-220CA	220/50	412,15

<b>Electroválvula Direccional NG10 Corredera nº3</b>		
<i>Directional Valve NG10 Spool nº3</i>		
<b>Électro NG-10 - Tiroir N°3</b>		
REFERENCIA PART NO. RÉFÉRENCE	VOLTAJE DC VOLTAGE DC TENSION DC	€
KVNG10-3-12CC	12 VDC	343,82
KVNG10-3-24CC	24 VDC	343,82
REFERENCIA PART NO. RÉFÉRENCE	VOLTAJE AC VOLTAGE AC TENSION AC	€
KVNG10-3-110CA	110/50	367,97
KVNG10-3-220CA	220/50	367,97

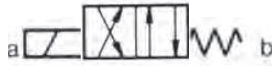
<b>Electroválvula Direccional NG10 Corredera nº6</b>		
<i>Directional Valve NG10 Spool nº6</i>		
<b>Électro NG-10 - Tiroir N°6</b>		
REFERENCIA PART NO. RÉFÉRENCE	VOLTAJE DC VOLTAGE DC TENSION DC	€
KVNG10-6-12CC	12 VDC	343,82
KVNG10-6-24CC	24 VDC	343,82
REFERENCIA PART NO. RÉFÉRENCE	VOLTAJE AC VOLTAGE AC TENSION AC	€
KVNG10-6-110CA	110/50	367,97
KVNG10-6-220CA	220/50	367,97

**Electroválvulas Duplomatic, ver página 195**  
 Directional valves Duplomatic, see page 195  
 Électro-Distributeurs Duplomatic, voir page 195

**ELECTROVÁLVULAS NG-10**  
 DIRECTIONAL VALVES NG-10  
 ÉLECTRO-DISTRIBUTEURS NG-10



**Electroválvula  
 Direccional NG10  
 Corredera nº51A**

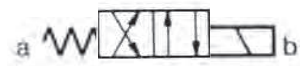


*Directional Valve NG10 Spool nº51A*

**Électro NG-10 - Tiroir N°51A**

REFERENCIA PART NO. RÉFÉRENCE	VOLTAJE DC VOLTAGE DC TENSION DC	€
KVNG10-51A-12CC	12 VDC	252,17
KVNG10-51A-24CC	24 VDC	252,17
REFERENCIA PART NO. RÉFÉRENCE	VOLTAJE AC VOLTAGE AC TENSION AC	€
KVNG10-51A-110CA	110/50	264,23
KVNG10-51A-220CA	220/50	264,23

**Electroválvula  
 Direccional NG10  
 Corredera nº51B**



*Directional Valve NG10 Spool nº51B*

**Électro NG-10 - Tiroir N°51B**

REFERENCIA PART NO. RÉFÉRENCE	VOLTAJE DC VOLTAGE DC TENSION DC	€
KVNG10-51B-12CC	12 VDC	252,17
KVNG10-51B-24CC	24 VDC	252,17
REFERENCIA PART NO. RÉFÉRENCE	VOLTAJE AC VOLTAGE AC TENSION AC	€
KVNG10-51B-110CA	110/50	264,23
KVNG10-51B-220CA	220/50	264,23

**Electroválvula  
 Direccional NG6  
 Corredera nº41A**

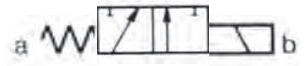


*Directional Valve NG10 Spool nº41A*

**Électro NG-6 - Tiroir N°41A**

REFERENCIA PART NO. RÉFÉRENCE	VOLTAJE DC VOLTAGE DC TENSION DC	€
KVNG10-41A-12CC	12 VDC	252,17
KVNG10-41A-24CC	24 VDC	252,17
REFERENCIA PART NO. RÉFÉRENCE	VOLTAJE AC VOLTAGE AC TENSION AC	€
KVNG10-41A-110CA	110/50	264,23
KVNG10-41A-220CA	220/50	264,23

**Electroválvula  
 Direccional NG10  
 Corredera nº41B**



*Directional Valve NG10 Spool nº41B*

**Électro NG-10 - Tiroir N°41B**

REFERENCIA PART NO. RÉFÉRENCE	VOLTAJE DC VOLTAGE DC TENSION DC	€
KVNG10-41B-12CC	12 VDC	252,17
KVNG10-41B-24CC	24 VDC	252,17
REFERENCIA PART NO. RÉFÉRENCE	VOLTAJE AC VOLTAGE AC TENSION AC	€
KVNG10-41B-110CA	110/50	264,23
KVNG10-41B-220CA	220/50	264,23

**Electroválvulas Duplomatic, ver página 195**  
 Directional valves Duplomatic, see page 195  
 Électro-Distributeurs Duplomatic, voir page 195

DEPÓSITOS  
 BOMBAS Y DIVISORES  
 MOTORES ELÉCTRICOS  
 VÁLVULAS  
 DISTRIBUIDORES  
 ELECTROVÁLVULAS  
 EMPUÑADURAS  
 ACUMULADORES  
 CILINDROS  
 VARIOS



VÁLVULAS PARA NG-6 Y NG-10  
VALVES FOR NG-6 AND NG-10  
VALVE POUR NG-6 ET NG-10

135

Válvulas Reguladoras de Presión NG-6



<i>Pressure Control Valve NG-6</i>			
<i>Limiteurs de Pressión NG-6</i>			
REFERENCIA PART NO. RÉFÉRENCE	CAMPO DE REGULACIÓN PRESSURE REGULATION FIELD PLAGE DE RÉGLAGE	DESCRIPCIÓN DESCRIPTION DESCRIPTION	€
LPKV-6-A-100	0-100 Bars	Limitadora en A	120,00
LPKV-6-A-315	0-315 Bars	Limitadora en A	120,00
LPKV-6-B-100	0-100 Bars	Limitadora en B	120,00
LPKV-6-B-315	0-315 Bars	Limitadora en B	120,00
LPKV-6-D-100	0-100 Bars	Limitadora en A y B	224,68
LPKV-6-D-315	0-315 Bars	Limitadora en A y B	224,68
LPKV-6-P-100	0-100 Bars	Limitadora en P	120,00
LPKV-6-P-315	0-315 Bars	Limitadora en P	120,00

<i>Check Valve NG-6</i>		
<i>Valves Antiretours NG-6</i>		
REFERENCIA PART NO. RÉFÉRENCE	DESCRIPCIÓN DESCRIPTION DESCRIPTION	€
APKV-6-A	Antirretorno en A	139,93
APKV-6-B	Antirretorno en B	139,93
APKV-6-D	Antirretorno en A y B	162,40

<i>Flow Control Valve NG-6</i>		
<i>Étrangleur de Débit NG-6</i>		
REFERENCIA PART NO. RÉFÉRENCE	DESCRIPCIÓN DESCRIPTION DESCRIPTION	€
RCKV-6-D	Estrangulador en A y B	130,38

Válvulas Reguladoras de Presión NG-10



<i>Pressure Control Valve NG-10</i>			
<i>Limiteurs de Pressión NG-10</i>			
REFERENCIA PART NO. RÉFÉRENCE	CAMPO DE REGULACIÓN - PLAGE DE RÉGLAGE	DESCRIPCIÓN DESCRIPTION DESCRIPTION	€
LPKV-10-A-100	0-100 Bars	Limitadora en A	153,89
LPKV-10-A-315	0-315 Bars	Limitadora en A	153,89
LPKV-10-B-100	0-100 Bars	Limitadora en B	153,89
LPKV-10-B-315	0-315 Bars	Limitadora en P	153,89
LPKV-10-P-100	0-100 Bars	Limitadora en P	153,89
LPKV-10-P-315	0-315 Bars	Limitadora en P	153,89


<i>Check Valves NG-10</i>		
<i>Valves Antiretours NG-10</i>		
REFERENCIA PART NO. RÉFÉRENCE	DESCRIPCIÓN DESCRIPTION DESCRIPTION	€
APKV-10-A	Antirretorno en A	189,58
APKV-10-B	Antirretorno en B	189,58
APKV-10-D	Antirretorno en A y B	231,11


<i>Flow Control Valve NG-10</i>		
<i>Étrangleur de Débit NG-10</i>		
REFERENCIA PART NO. RÉFÉRENCE	DESCRIPCIÓN DESCRIPTION DESCRIPTION	€
RCKV-10-D	Estrangulador en A y B	160,80

**Electroválvulas Duplomatic, ver página 195**  
Directional valves Duplomatic, see page 195  
*Électro-Distributeurs Duplomatic, voir page 195*

DEPÓSITOS  
BOMBAS Y DIVISORES  
MOTORES ELÉCTRICOS  
VÁLVULAS  
DISTRIBUIDORES  
ELECTROVÁLVULAS  
EMPUÑADURAS  
ACUMULADORES  
CILINDROS  
VARIOS


**BOBINAS PARA ELECTROVÁLVULAS**  
**COILS FOR DIRECTIONAL VALVES**  
**BOBINES POUR ELECTRO-DISTRIBUTEURS**


<b>Bobinas NG6</b>		
		
<i>Coils NG-6</i>		
<i>Bobines NG-6</i>		
REFERENCIA PART NO. RÉFÉRENCE	VOLTAJE DC VOLTAGE DC TENSION DC	€
MR-6-12CC	12VDC	24,65
MR-6-24CC	24VDC	24,65
MR-6-48CC	48VDC	24,65
REFERENCIA PART NO. RÉFÉRENCE	VOLTAJE AC VOLTAGE AC TENSION AC	€
MR-6-24CA	24/50 VAC	24,65
MR-6-48CA	48/50 VAC	24,65
MR-6-110CA	110/50 VAC	24,65
MR-6-220CA	220/50 VAC	24,65


<b>Bobinas NG10</b>		
		
<i>Coils NG-10</i>		
<i>Bobines NG-10</i>		
REFERENCIA PART NO. RÉFÉRENCE	VOLTAJE DC VOLTAGE DC TENSION DC	€
MR-10-12CC	12VDC	55,22
MR-10-24CC	24VDC	55,22
MR-10-48CC	48VDC	55,22
REFERENCIA PART NO. RÉFÉRENCE	VOLTAJE AC VOLTAGE AC TENSION AC	€
MR-10-24CA	24/50 VAC	55,22
MR-10-48CA	48/50 VAC	55,22
MR-10-110CA	110/50 VAC	55,22
MR-10-220CA	220/50 VAC	55,22

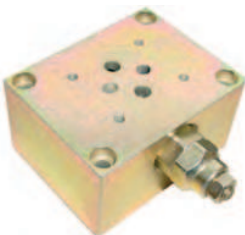
**Electroválvulas Diplomatic, ver página 195**  
 Directional valves Diplomatic, see page 195  
*Électro-Distributeurs Diplomatic, voir page 195*

**PLACAS BASE ELECTROVÁLVULAS NG 6 (CETOP 3)**  
 SUBPLATES FOR DIRECTIONAL VALVES NG 6 (CETOP 3)  
 PLAQUE DE BASE POUR ÉLECTRO-DISTRIBUTEUR NG 6 (CETOP 3)


	<b>Para una Electroválvula NG 6- Sin Limitadora</b>		
	<i>For an Directional Valve NG 6 Without Relief Valve</i>		
	<i>Embase pour 1 Électro. Sans Limiteur Presion</i>		
	REFERENCIA PART NO. RÉFÉRENCE	DESCRIPCION DESCRIPTION DESCRIPTION	€
PBKV-6-38TL	Tomas todas laterales 3/8	48,24	
PBKV-6-38TV	Tomas todas verticales 3/8	42,67	


	<b>Para varias Electroválvulas NG 6 Montaje en Serie o Tandem Sin Limitadora</b>		
	<i>For Several Directional Valves NG 6 - without Relief Valve</i>		
	<i>Pour Plusieurs Électro-Distributeurs - Sans Limiteur en Serie ou Tandem</i>		
	REFERENCIA PART NO. RÉFÉRENCE	DESCRIPCION DESCRIPTION DESCRIPTION	€
PF 2 SL	2 Huellas salidas A y B lateral 3/8	127,67	
PF 3 SL	3 Huellas salidas A y B lateral 3/8	161,24	
PF 4 SL	4 Huellas salidas A y B lateral 3/8	187,28	


	<b>Para varias Electroválvulas NG 6 Montaje en Paralelo Sin Limitadora</b>		
	<i>For Several Valves Directional NG 6 - without Relief Valve</i>		
	<i>Pour Plusieurs Électro-Distributeurs - Sans limiteur en Parallèle</i>		
	REFERENCIA PART NO. RÉFÉRENCE	DESCRIPCION DESCRIPTION DESCRIPTION	€
PF 2 PL	2 Huellas salidas A y B lateral 3/8	119,31	
PF 3 PL	3 Huellas salidas A y B lateral 3/8	150,70	
PF 4 PL	4 Huellas salidas A y B lateral 3/8	194,15	
PF 5 PL	5 Huellas salidas A y B lateral 3/8	220,86	
PF 6 PL	6 Huellas salidas A y B lateral 3/8	275,33	
PF 7 PL	7 Huellas salidas A y B lateral 3/8	363,12	


	<b>Para una Electroválvula NG 6 - Con Limitadora</b>		
	<i>For Directional Valve NG-6 - with Relief Valve</i>		
	<i>Pour un Électro-Distributeur avec Limiteur Pression</i>		
	REFERENCIA PART NO. RÉFÉRENCE	DESCRIPCION DESCRIPTION DESCRIPTION	€
DI 026321	Tomas A y B lateral 3/8 con TOMA MANÓMETRO	117,00	


**PLACAS BASE ELECTROVÁLVULAS NG 6 (CETOP 3)**  
**SUBPLATES FOR DIRECTIONAL VALVES NG 6 (CETOP 3)**  
**PLAQUE DE BASE POUR ÉLECTRO-DISTRIBUTEUR NG 6 (CETOP 3)**

	<b>Para varias Electroválvulas NG-6 Montaje en Serie o Tandem Con Limitadora</b>		
	<i>For Several Directional Valves NG 6 with Relief Valve</i>		
	<i>Pour plusieurs Electro-Distributeurs avec Limiteur - en Serie ou Tandem</i>		
	REFERENCIA PART NO. RÉFÉRENCE	DESCRIPCION DESCRIPTION DESCRIPTION	€
	PF 2 SL CL 180	2 Huellas salidas A y B lateral 3/8	187,38
PF 3 SL CL 200	3 Huellas salidas A y B lateral 3/8	240,07	
PF 4 SL CL 180	4 Huellas salidas A y B lateral 3/8	257,72	

	<b>Para varias Electroválvulas NG-6 Montaje en Paralelo Con Limitadora</b>		
	<i>For Several Directional Valves NG-6 with Paralel Relief Valve</i>		
	<i>Pour Plusieurs Electro-Distributeurs avec Limiteur - en Parallèle</i>		
	REFERENCIA PART NO. RÉFÉRENCE	DESCRIPCION DESCRIPTION DESCRIPTION	€
	PF 2 PL CL 210	2 Huellas salidas A y B lateral 3/8	197,97
PF 3 PL CL 210	3 Huellas salidas A y B lateral 3/8	228,68	
PF 4 PL CL 210	4 Huellas salidas A y B lateral 3/8	245,43	
PF 5 PL CL 180	5 Huellas salidas A y B lateral 3/8	293,69	
PF 6 PL CL 200	6 Huellas salidas A y B lateral 3/8	355,32	
PF 7 PL CL 180	7 Huellas salidas A y B lateral 3/8	443,31	


	<b>Placas Anulación Electroválvula NG-6</b>		
	<i>Blanking Plates NG-6</i>		
	<i>Plaque d'anulation d'électro</i>		
	REFERENCIA PART NO. RÉFÉRENCE	DESCRIPCION DESCRIPTION DESCRIPTION	€
	321012A 321013	Todo cerrado independiente (para montaje en paralelo) P con B - A con T (para montaje en Serie)	37,90 54,30


	<b>Bloques de Alta y Baja NG-6 (con toma de manómetro)</b>		
	<i>High / Low Pressure Blocks (with Check-Coupling for Manometer)</i>		
	<i>Blocs Forés de Control avec Prise pour Manomètre</i>		
	REFERENCIA PART NO. RÉFÉRENCE	DESCRIPCION DESCRIPTION DESCRIPTION	€
	VD CTP 03 NG6	40 litros-Tomas A y B de 3/8 BSP	396,46


	<b>Placa Conversora NG10-NG6</b>		
	<i>Converter Plates NG10-NG6</i>		
	<i>Plaque Convertrice NG10-NG6</i>		
	REFERENCIA PART NO. RÉFÉRENCE	DESCRIPCION DESCRIPTION DESCRIPTION	€
	PLACA NG10-NG6	Placa conversora de NG10 a NG6	134,47





**PLACAS BASE ELECTROVÁLVULAS NG 10 (CETOP 5)**  
 SUBPLATES FOR DIRECTIONAL VALVES NG 10 (CETOP 5)  
 PLAQUE DE BASE POUR ÉLECTRO DISTRIBUTEUR NG 10 (CETOP 5)

	<b>Para una Electroválvula NG-10 - Sin Limitadora</b>		
	<i>For Directional Valve NG 10 - without Relief Valve</i>		
	<i>Embase pour 1 Électrovalve sans Limiteur Pression</i>		
	REFERENCIA PART NO. RÉFÉRENCE	DESCRIPCION DESCRIPTION DESCRIPTION	€
PBKV-10-12TV	Tomas todas verticales 1/2	69,96	


	<b>Para varias Electroválvulas NG-10 Montaje en Serie o Tandem Sin Limitadora</b>		
	<i>For Several Directional Valve NG 10 - without Relief Valve</i>		
	<i>Embase Plusieurs Électro sans Limiteur-Montage en Serie</i>		
	REFERENCIA PART NO. RÉFÉRENCE	DESCRIPCION DESCRIPTION DESCRIPTION	€
PF NG10 2 SL	2 Huellas salidas A y B lateral a 1/2	301,49	
PF NG10 3 SL	3 Huellas salidas A y B lateral a 1/2	403,92	
PF NG10 4 SL	4 Huellas salidas A y B lateral a 1/2	518,33	


	<b>Para varias Electroválvulas NG-10 Montaje en Paralelo Sin Limitadora</b>		
	<i>For Several Directional Valve NG 10 - without Relief Valve Parallel</i>		
	<i>Embase Plusieurs Électro sans Limiteur-Montage en Parallèle</i>		
	REFERENCIA PART NO. RÉFÉRENCE	DESCRIPCION DESCRIPTION DESCRIPTION	€
PF NG10 2 PL	2 Huellas salidas A y B lateral a 1/2	263,36	
PF NG10 3 PL	3 Huellas salidas A y B lateral a 1/2	333,41	
PF NG10 4 PL	4 Huellas salidas A y B lateral a 1/2	412,65	
PF NG10 5 PL	5 Huellas salidas A y B lateral a 1/2	500,36	


	<b>Para una Electroválvula NG-10 - Con Limitadora</b>		
	<i>For Directional Valve NG 10 - with Relief Valve</i>		
	<i>Embase pour 1 Electrovalve avec Limiteur Pression</i>		
	REFERENCIA PART NO. RÉFÉRENCE	DESCRIPCION DESCRIPTION DESCRIPTION	€
DI 026322	Tomas A y B lateral de 1/2 con TOMA DE MANÓMETRO	124,80	

	<b>Para varias Electroválvulas NG-10 Montaje en Serie o Tandem Con Limitadora</b>		
	<i>For Several Directional Valve NG10 with Relief Valve</i>		
	<i>Embase Plusieurs Électro NG-10 avec Limiteur-Montage en Serie</i>		
	REFERENCIA PART NO. RÉFÉRENCE	DESCRIPCION DESCRIPTION DESCRIPTION	€
PFNG102SLCL180	2 Huellas salidas A y B lateral a 3/4	*	
PFNG103SLCL180	3 Huellas salidas A y B lateral a 3/4	*	
PFNG104SLCL180	4 Huellas salidas A y B lateral a 3/4	1.002,00	

**PLACAS BASE ELECTROVÁLVULAS NG 10 (CETOP 5)**  
**SULBPLATES FOR DIRECTIONAL VALVES NG 10 (CETOP 5)**  
**PLAQUE DE BASE POUR ÉLECTRO-DISTRIBUTEUR NG 10 (CETOP 5)**

	<b>Para varias Electroválvulas NG-10 Montaje en Paralelo Con Limitadora</b>		
	<i>For Several Directional Valves NG 10 with Relief Valve</i>		
	<i>Pour Plusieurs Électro-Distributeurs avec Limiteur - Montage en Parallèle</i>		
	REFERENCIA PART NO. RÉFÉRENCE	DESCRIPCION DESCRIPTION DESCRIPTION	€
	PFNG102PLCL180	2 Huellas salidas A y B lateral a 3/4	335,71
PFNG103PLCL180	3 Huellas salidas A y B lateral a 3/4	397,76	
PFNG104PLCL180	4 Huellas salidas A y B lateral a 3/4	477,26	
PFNG105PLCL180	5 Huellas salidas A y B lateral a 3/4	556,76	


	<b>Placas Anulación Electroválvula NG-10</b>		
	<i>Blanking Plates NG-10</i>		
	<i>Plaque de Fermeture d'Électro-distributeur</i>		
	REFERENCIA PART NO. RÉFÉRENCE	DESCRIPCION DESCRIPTION DESCRIPTION	€
	5928004 TCNG10PL	Comunicación P con B y A con T (Para Montaje en Serie) Todo cerrado, independiente (Para Montaje en Paralelo)	105,97 48,30


	<b>Bloques de Alta y Baja NG-10 ( con toma de manómetro)</b>		
	<i>High / Low Pressure Blocks NG-10 (with Chek-Coupling for Manometer)</i>		
	<i>Blocs Forés de Control NG10 avec prise pour manomètre</i>		
	REFERENCIA PART NO. RÉFÉRENCE	DESCRIPCION DESCRIPTION DESCRIPTION	€
	VD CTP 05 NG-10	70 litros-Tomas A y B de 1/2 BSP	463,80

**SEYSU**  
**HIDRAULICA S.L.**


Pol.Ind. P-29 C/ Escofina 10  
 Telf: 91 850 31 21  
 Fax: 91 850 31 71  
 E-mail: seysu@seysu.es  
 28.400 C.Villalba (Madrid)  
 www.seysu.es

**PLACAS BASE ELECTROVÁLVULAS TN 16**  
 SUBPLATES FOR DIRECTIONAL VALVES TN16  
 PLAQUE DE BASE POUR ÉLECTRO DISTRIBUTEUR TN 16


	<b>Para una Electroválvula TN-16 - Sin Limitadora</b>		
	<i>For Directional Valve TN 16 without Relief Valve</i>		
	<i>Embase pour 1 Électrodistributeur Sans Limiteur</i>		
	REFERENCIA PART NO. RÉFÉRENCE	DESCRIPCION DESCRIPTION DESCRIPTION	€
316001	Todas las tomas verticales a 1/2	117,40	
316002	Todas las tomas verticales a 3/4	126,03	

	<b>Bloque de Alta y Baja TN-16 (con toma de manómetro)</b>		
	<i>High / Low Pressure Blocks TN 16 (with Chek-Coupling for Manometer)</i>		
	<i>Bloc Foré de Control avec Prise pour Manometre</i>		
	REFERENCIA PART NO. RÉFÉRENCE	DESCRIPCION DESCRIPTION DESCRIPTION	€
VDPL 16FC7 34LF	120 litros - Tomas A y B de 1" BSP	932,26	

**PLACAS BASE ELECTROVÁLVULAS TN 25**  
 SUBPLATES FOR DIRECTIONAL VALVES TN 25  
 PLAQUE DE BASE POUR ÉLECTRO DISTRIBUTEUR TN 25

	<b>Para una Electroválvula TN-25 - Sin Limitadora</b>		
	<i>For Directional Valve TN 25 without Relief Valve</i>		
	<i>Embase pour 1 Électrodistributeur sans Limiteur</i>		
	REFERENCIA PART NO. RÉFÉRENCE	DESCRIPCION DESCRIPTION DESCRIPTION	€
141002	Todas las tomas verticales de 1"	116,69	

**PLACAS BASE ELECTROVÁLVULAS TN 32**  
 SUBPLATES FOR DIRECTIONAL VALVES TN 32  
 PLAQUE DE BASE POUR ÉLECTRO DISTRIBUTEUR TN 32

	<b>Para una Electroválvula TN -32 - Sin Limitadora</b>		
	<i>For Directional Valve without Relief Valve</i>		
	<i>Plaque Base TN32 sans Limiteur Pression</i>		
	REFERENCIA PART NO. RÉFÉRENCE	DESCRIPCION DESCRIPTION DESCRIPTION	€
142001	Todas las tomas verticales de 1 1/4	420,01	
142002	Todas las tomas verticales de 1 1/2	597,90	
142003	Todas las tomas verticales de 2"	718,44	