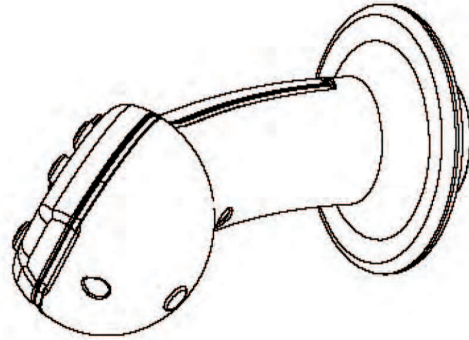
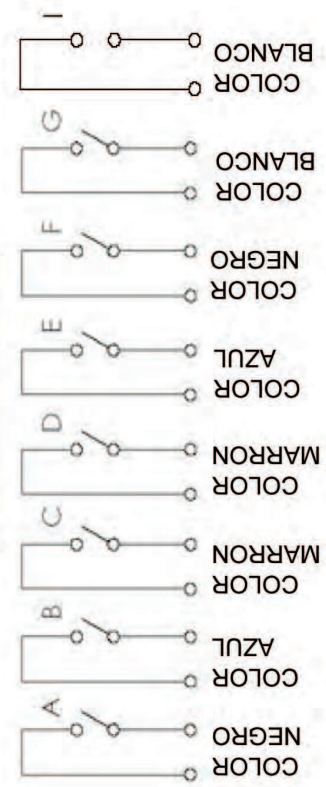
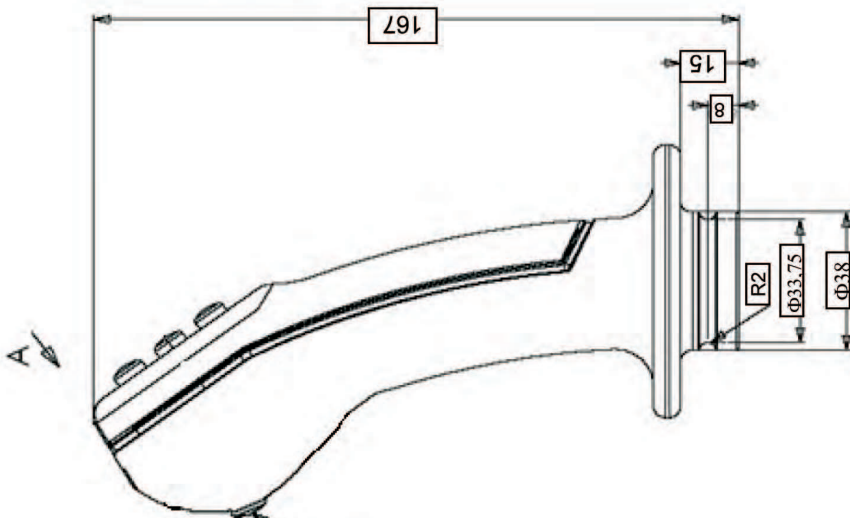
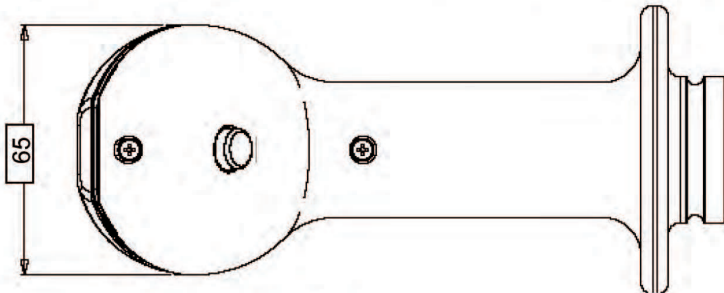


## EMPUÑADURAS ERGONÓMICAS

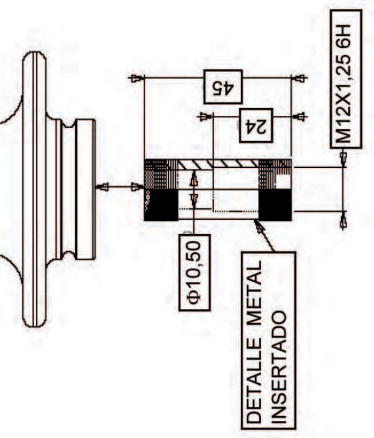
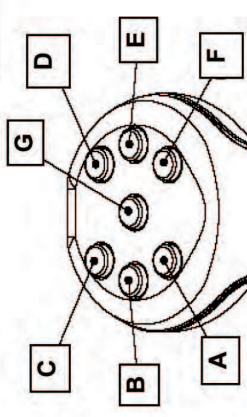
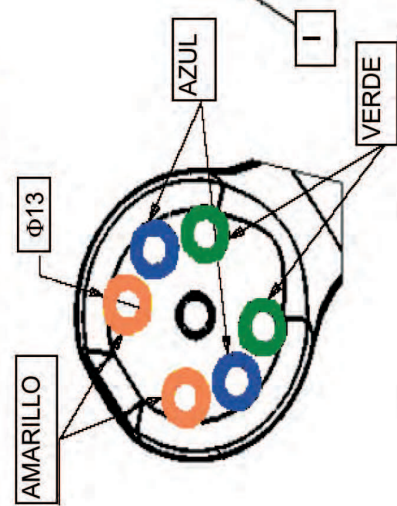
N. Micro	Posizione Micro / Micro Position
.....	G
EEI2B	B, E
EEI3B	B, G, E
EEI4B	A, C, D, F
.....	A, C, D, F, G
EE6B	A, B, C, D, E, F
.....	A, B, C, D, E, F, G
EEI8B	A, B, C, D, E, F, G, I






VISTA ISOMÉTRICA  
CON PULSADOR  
FRONTAL




VISTA PARCIAL CORTE A





**EMPUÑADURAS**  
JOYSTICKS / POIGNÉE "STANDARD"

	<b>Empuñaduras con Botón y con Interruptor (racor incluido)</b>		
	<i>Joysticks with Button and Switch (with Fitting)</i>		
	<i>Poignée Boîtiers de Commandes Électriques (livrée avec Raccord)</i>		
	REFERENCIA PART NO. RÉFÉRENCE	DESCRIPCIÓN DESCRIPTION DESCRIPTION	€
	EE1B 	<b>Empuñadura 1 botón para 1 bobina</b> Joystick 1 button for 1 coil <i>Poignée 1 bouton x 1 bobine</i>	38,31
EE1D 	<b>Empuñadura 1 interruptor balancín para 2 bobinas</b> Joystick 1 button (2 functions) for 2 coils <i>Poignée 1 interrupteur (2 fonctions) x 2 bobines</i>	38,31	

	<b>Empuñaduras Cobra</b>		
	<i>Cobra Joystick</i>		
	<i>Poignée Cobra</i>		
	REFERENCIA PART NO. RÉFÉRENCE	Nº BOTONES BUTTONS NR NO. BOUTONS	€
	EC1B* EC2B* EC3B EC4B EC8BI <sup>(1)</sup>	1 2 3 4 8	85,13 100,49 128,44 137,22 425,87

<sup>(1)</sup> Lleva 1 interruptor / 1 button / 1 bouton

	<b>Empuñaduras Ergonómicas</b>		
	<i>Ergonomic Joystick</i>		
	<i>Poignée Ergonomique</i>		
	REFERENCIA PART NO. RÉFÉRENCE	Nº BOTONES BUTTONS NR NO. BOUTONS	€
	EEI2B EEI3B EEI4B EEI6B EEI8B	2 3 4 6 8	98,55 107,12 115,69 141,40 209,56

	<b>Empuñaduras Ergonómicas con Botones Grandes</b>			
	<i>Ergonomic Joystick with Big Buttons</i>			
	<i>Poignée Ergonomique avec Boutons Grandes</i>			
	REFERENCIA PART NO. RÉFÉRENCE	DESCRIPCIÓN DESCRIPTION DESCRIPTION	Nº BOTONES BUTTONS NR NO. BOUTONS	€
	EE2BI	Emp. Ergonómica con 2 botones grandes 2 big buttons / 2 boutons grandes	2	147,02
	EE3BI	Emp. Ergonómica con 3 botones grandes 3 big buttons / 3 boutons grandes	3	180,63
	EE4BI	Emp. Ergonómica con 4 botones grandes 4 big buttons / 4 boutons grandes	4	214,25
EE5BI	Emp. Ergonómica con 5 botones grandes 5 big buttons / 5 boutons grandes	5	247,86	
EE6BI	Emp. Ergonómica con 6 botones grandes 6 big buttons / 6 boutons grandes	6	281,48	
EE8BI	Emp. Ergonómica con 8 botones grandes 8 big buttons / 8 boutons grandes	8	438,05	


**Podemos hacer combinaciones a demanda (Botones, Interruptores...)**


We can make combinations, on request / *Nous pouvons faire des combinaisons sur demande*

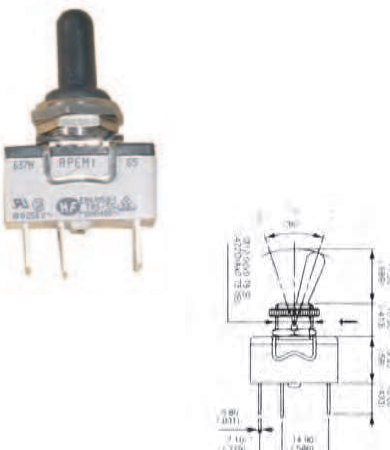
## MANIPULADORES ELÉCTRICOS

### ELECTRICAL CONTROL LEVER

### MANIPULATEURS ELECTRIQUES


	<b>Manipuladores 2 Posiciones</b>		
	<i>Control Lever 2 Functions</i>		
	<i>Manipulateurs 2 Positions</i>		
	<b>REFERENCIA</b> <i>PART NO.</i> <i>RÉFÉRENCE</i>	<b>DESCRIPCIÓN</b> <i>DESCRIPTION</i> <i>DESCRIPTION</i>	<b>€</b>
M2P-1E1M	<b>1 Posición enclavada y 1 posición retorno muelle</b> 1 Maintained Function / 1 Non-Maintained Function <i>1 Position maintenue et 1 position non maintenue</i>	70,76	
M2P-2E	<b>2 Posiciones enclavadas</b> 2 Maintained Functions <i>2 Positions maintenues</i>	70,76	
M2P-2M	<b>2 Posiciones retorno muelle</b> 2 Non-Maintained Functions <i>2 Positions non maintenues</i>	70,76	


	<b>Manipuladores 4 Posiciones</b>		
	<i>Control Lever 4 Functions</i>		
	<i>Manipulateurs 4 Positions</i>		
	<b>REFERENCIA</b> <i>PART NO.</i> <i>RÉFÉRENCE</i>	<b>DESCRIPCIÓN</b> <i>DESCRIPTION</i> <i>DESCRIPTION</i>	<b>€</b>
M4P-1E3M	<b>1 Posición enclavada y 3 posiciones retorno muelle</b> 1 Maintained Function / 3 Non-Maintained Function <i>1 Position maintenue et 3 positions non maintenues</i>	91,64	
M4P-4E	<b>4 Posiciones enclavadas</b> 4 Maintained Functions <i>4 Positions maintenues</i>	91,64	
M4P-4M	<b>4 Posiciones retorno muelle</b> 4 Non-Maintained Functions <i>4 Positions non-maintenues</i>	91,64	

	<b>Interruptores de Palanca 2 Posiciones con Protector Anti-polvo</b>		
	<i>Lever Switch - 2 Functions - Anti-Dust Cap</i>		
	<i>Interrupteurs à Levier 2 Positions avec Capuchon</i>		
	<b>REFERENCIA</b> <i>PART NO.</i> <i>RÉFÉRENCE</i>	<b>DESCRIPCIÓN</b> <i>DESCRIPTION</i> <i>DESCRIPTION</i>	<b>€</b>
IP-1E1M	<b>1 Posición enclavada y 1 posición retorno muelle</b> 1 Maintained Function / 1 Non-Maintained Function <i>1 Position maintenue et 1 position non-maintenue</i>	36,42	
IP-2E	<b>2 Posiciones enclavadas</b> 2 Maintained Functions <i>2 Positions maintenues</i>	28,86	
IP-2M	<b>2 Posiciones retorno muelle</b> 2 Non-Maintained Functions <i>2 Positions non-maintenues</i>	25,14	

**MANIPULADORES ELÉCTRICOS**  
ELECTRICAL CONTROL LEVER  
MANIPULATEURS ELECTRIQUES

147

	<b>Emisor + Receptor 12/24 DC</b>		
	<i>Emitter + Receiver 12/24 DC</i>		
	<i>Émetteur + Récepteur 12/24 DC</i>		
	REFERENCIA PART NO. RÉFÉRENCE	DESCRIPCIÓN DESCRIPTION DESCRIPTION	€
	ER2-12CC	EMISOR + RECEPTOR 2 CANALES 12CC	450,04
	ER2-24CC	EMISOR + RECEPTOR 2 CANALES 24CC	450,04
	ER4-12CC	EMISOR + RECEPTOR 4 CANALES 12CC	731,36
ER4-24CC	EMISOR + RECEPTOR 4 CANALES 24CC	731,36	
ER6-12CC	EMISOR + RECEPTOR 6 CANALES 12CC	1019,96	
ER8-12CC	EMISOR + RECEPTOR 8 CANALES 12CC	1446,90	

	<b>Cajas Poliester</b>		
	<i>Polyester Box</i>		
	<i>Coffrets Polyester</i>		
	REFERENCIA PART NO. RÉFÉRENCE	MEDIDAS SIZES TAILLES	€
CM140X70	140mm x 70mm x 74mm	25,01	
CM190X75	190mm x 75mm x 75mm	29,19	

\*Consultar / On request / Sur demande

DEPÓSITOS  
BOMBAS Y DIVISORES  
MOTORES ELÉCTRICOS  
VÁLVULAS  
DISTRIBUIDORES  
ELECTROVÁLVULAS  
EMPUÑADURAS  
ACUMULADORES  
CILINDROS  
VARIOS

## SELECTORAS

### DIRECTIONAL VALVE / SELECTEUR DE FONCTIONS ÉLECTRIQUE

	<b>Electrovalvula Selector 6 Vías Cetop 3*</b>		
	<b>DN 6 - 210 BAR - 50L/MIN</b>		
	<i>Directional Control Valve 6 Ways</i>		
	<i>Selecteur Électrique 6 Voies - Cetop 3 DN 6 - 210 BAR - 50L/MIN Montage horizontale</i>		
	<b>REFERENCIA PART NO. RÉFÉRENCE</b>	<b>VOLTAJE VOLTAGE TENSION</b>	<b>€</b>
	KV-6/2-6-DC-G3/8MR KV-6/2-6-24DC-G3/8MR KV-6/2-6-48DC-G3/8MR	12 VDC 24 VDC 48 VDC	171,95 177,26 177,26
<b>REFERENCIA PART NO. RÉFÉRENCE</b>	<b>VOLTAJE VOLTAGE TENSION</b>	<b>€</b>	
KV-6/2-6-110AC-G3/8MR KV-6/2-6-AC-G3/8MR	110/50 VAC 220/50 VAC	189,35	

\* 6 salidas en total: 2 por arriba, 2 por la derecha y 2 por la izquierda.

\* In total, 6 exits: 2 up, 2 right, 2 left / \* 6 sorties: 2 en haut, 2 à droite et 2 à gauche.

	<b>Electrovalvula Selector 6 Vías Lateral</b>		
	<i>Directional Control Valve 6 Ways Lateral</i>		
	<i>Selecteur Électrique 6 Voies Montage Lateral</i>		
	<b>REFERENCIA PART NO. RÉFÉRENCE</b>	<b>VOLTAJE VOLTAGE TENSION</b>	<b>€</b>
	KV-6K/2-6-DC-G3/8MR KV-6K/2-6-24DC-G3/8MR KV-6K/2-6-48DC-G3/8MR	12 VDC 24 VDC 48 VDC	188,25 188,25 188,25
	<b>REFERENCIA PART NO. RÉFÉRENCE</b>	<b>VOLTAJE VOLTAGE TENSION</b>	<b>€</b>
KV-6K/2-6-110AC-G3/8MR KV-6K/2-6-AC-G3/8MR	110/50 VAC 220/50 VAC	200,30 200,30	


\* 6 salidas en total: 2 por un lado y 4 por el otro lado.


\* In total, 6 exits; 2 on one side and 4 on the other side / \* 6 sorties: 2 d'un côté et 4 d'autre côté.

	<b>Electrovalvula Selector 3 Vías</b>				
	<i>Directional Control Valve 6 Ways Lateral</i>				
	<i>Selecteur Électrique 6 Voies Montage Lateral</i>				
	<b>REFERENCIA PART NO. RÉFÉRENCE</b>	<b>VOLTAJE VOLTAGE TENSION</b>	<b>ROSCA THREAD FILETAGE</b>	<b>CAUDAL FLOW DEBIT l/mn</b>	<b>€</b>
	KVC-3/2-10-41B-12DC1/2 KVC-3/2-10-41B-24DC1/2 KVC-3/2-10-41B-220AC1/2	12 VDC 24 VDC 220 AC	1/2 1/2 1/2	60 60 60	232,99 232,99 -

	<b>Electrovalvula Selector 8 Vías Cetop 3</b>		
	<b>DN 6 - 210 BAR - 50L/MIN</b>		
	<i>Directional Control Valve 8 Ways</i>		
	<i>Selecteur Électrique 8 Voies - Cetop 3 DN 6 - 210 BAR - 50L/MIN Montage Horizontale</i>		
	<b>REFERENCIA PART NO. RÉFÉRENCE</b>	<b>VOLTAJE VOLTAGE TENSION</b>	<b>€</b>
	KV-8/3-6-DC-G3/8MR KV-8/3-6-24DC-G3/8MR KV-8/3-6-48DC-G3/8MR	12 VDC 24 VDC 48 VDC	291,95 315,51 315,51
<b>REFERENCIA PART NO. RÉFÉRENCE</b>	<b>VOLTAJE VOLTAGE TENSION</b>	<b>€</b>	
KV-8/3-6-110AC-G3/8MR KV-8/3-6-AC-G3/8MR	110/50 VAC 220/50 VAC	339,65 339,65	

**SELECTORAS**  
DIRECTIONAL VALVE  
*SELECTEUR DE FONCTIONS ÉLECTRIQUE*

	<b>Electroválvula Selectora 6 Vías Cetop 5</b>		
	<b>DN 10 - 315 BAR - 80L/MIN</b>		
	<i>Directional Control Valve 6 Ways 1/2</i>		
	<i>Selecteur Électrique 6 Voies - Cetop 5 DN 10 - 315 BAR - 80L/MIN Montage Horizontale</i>		
	<b>REFERENCIA PART NO. RÉFÉRENCE</b>	<b>VOLTAJE / VOLTAGE / TENSION CORRIENTE CONTINUA DIRECT CURRENT / COURANT CONTINU</b>	<b>€</b>
KV-6/2-10-DC-G1/2MR	12 VDC	281,66	
KV-6/2-10-24DC-G1/2MR	24 VDC		
KV-6/2-10-48DC-G1/2MR	48 VDC		
<b>REFERENCIA PART NO. RÉFÉRENCE</b>	<b>VOLTAJE / VOLTAGE / TENSION CORRIENTE ALTERNA ALTERNATING CURRENT / COURANT ALTERNATIF</b>	<b>€</b>	
KV-6/2-10-110AC-G1/2MR	110/50 VAC	293,71	
KV-6/2-10-AC-G1/2MR	220/50 VAC	293,71	

	<b>Selectora Apilable</b>		
	<b>DN 6 - 250 BAR - 160 BAR - 50L/MIN</b>		
	<i>Stackable Electrodirectional Valve 6 Ways</i>		
	<i>Selecteur Électrique Empilable 1-6 elem. Cetop 3 DN 6 - 250 BAR - 160 BAR - 50L/MIN Montage Horizontale</i>		
	<b>REFERENCIA PART NO. RÉFÉRENCE</b>	<b>Nº ELEMENTOS* ELEMENTS NO.</b>	<b>VOLTAJE / VOLTAGE / TENSION CORRIENTE CONTINUA DIRECT CURRENT / COURANT CONTINU</b>
KVH 6/2-6-DC-3/8-N1	1	12 VDC	175,11
KVH 6/2-6-DC-3/8-N2	2	12 VDC	410,87
KVH 6/2-6-DC-3/8-N3	3	12 VDC	585,78
KVH 6/2-6-DC-3/8-N6	6	12 VDC	1209,31
KVH 6/2-6-24DC-3/8-N1	1	24 VDC	-
KVH 6/2-6-48DC-3/8-N1	1	48 VDC	-

\*Pueden montarse bloques de varios elementos. Consultar.


**Ejemplo KVH 6/2-6-DC-3/8-N7: selectora con 7 elementos**

\*Blocks of several elements can be assembled. Please, enquire us.

Example KVH 6/2-6-DC-3/8N7: directional valve with 7 elements

*\*On peut monter blocs de différents éléments. Prière de nous demander.*

*Exemple KVH 6/2-6-DC-3/8-N7: selecteur avec 7 éléments*

	<b>Selectora Apilable</b>		
	<b>DN 10 - 310 BAR - 160 BAR - 70L/MIN</b>		
	<i>Stackable Electrodirectional Valve 6 Ways</i>		
	<i>Selecteur Électrique Empilable 1-6 elem. Cetop 5 DN 10 - 310 BAR - 160 BAR - 70L/MIN Montage Horizontale</i>		
	<b>REFERENCIA PART NO. RÉFÉRENCE</b>	<b>Nº ELEMENTOS* ELEMENTS NO.</b>	<b>VOLTAJE / VOLTAGE / TENSION CORRIENTE CONTINUA DIRECT CURRENT / COURANT CONTINU</b>
KVH 6/2-10-DC-1/2-N1	1	12 VDC	290,24
KVH 6/2-10-DC-1/2-N2	2	12 VDC	*
KVH 6/2-10-DC-1/2-N3	3	12 VDC	*
KVH 6/2-10-24DC-1/2-N1	1	24 VDC	290,24
KVH 6/2-10-48DC-1/2-N1	1	48 VDC	*

\*Pueden montarse bloques de varios elementos. Consultar.

**Ejemplo KVH 6/2-10-DC-1/2-N7: selectora con 7 elementos**

\*Blocks of several elements can be assembled. Please, enquire us.

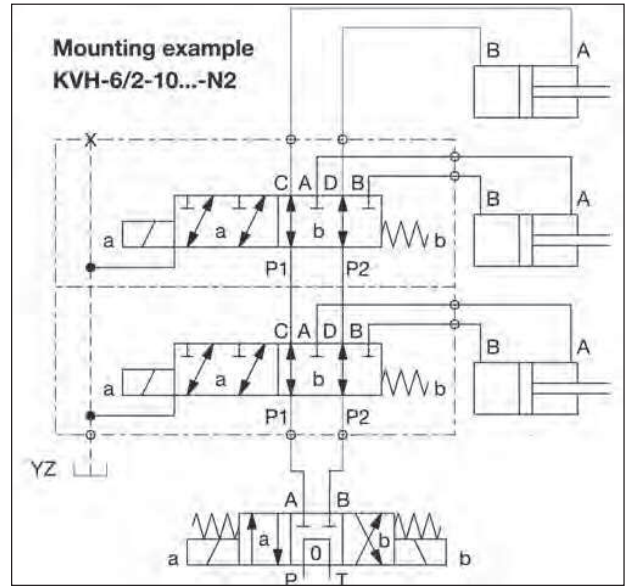
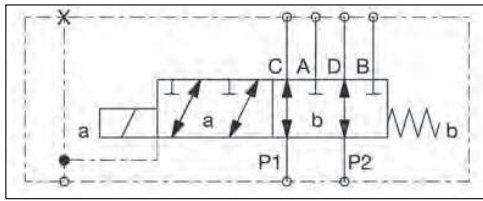
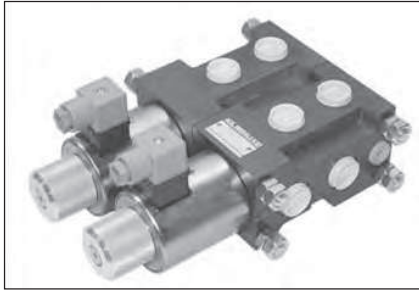
Example KVH 6/2-10-DC-1/2-N7: directional valve with 7 elements

*\*On peut monter blocs de différents éléments. Prière de nous demander.*

*Exemple KVH 6/2-10-DC-1/2-N7: selecteur avec 7 éléments*

**\*Consultar / On request / Sur demande**

**EJEMPLO MONTAJE SELECTORA KVH6/2-6-DC-3/8-N2**



**BOBINAS PARA SELECTORAS**  
**COILS FOR DIRECTIONAL VALVES**  
**BOBINES POUR SELECTEURS**

**Bobinas NG6**



*Coil NG6*

**Bobines NG-6**

REFERENCIA PART NO. RÉFÉRENCE	VOLTAJE DC VOLTAGE DC TENSION DC	€
MR-6-12CC	12VDC	*
MR-6-24CC	24VDC	*
MR-6-48CC	48VDC	*
REFERENCIA PART NO. RÉFÉRENCE	VOLTAJE AC VOLTAGE AC TENSION AC	€
MR-6-24CA	24/50 VAC	*
MR-6-48CA	48/50 VAC	*
MR-6-110CA	110/50 VAC	*
MR-6-220CA	220/50 VAC	*

\*ver precios en página 136

\*see price in page 136

\*voir prix page 136

**Bobinas NG10**



*Coil NG10*

**Bobines NG-10**

REFERENCIA PART NO. RÉFÉRENCE	VOLTAJE DC VOLTAGE DC TENSION DC	€
MR-10-12CC	12VDC	*
MR-10-24CC	24VDC	*
MR-10-48CC	48VDC	*
REFERENCIA PART NO. RÉFÉRENCE	VOLTAJE AC VOLTAGE AC TENSION AC	€
MR-10-24CA	24/50 VAC	*
MR-10-48CA	48/50 VAC	*
MR-10-110CA	110/50 VAC	*
MR-10-220CA	220/50 VAC	*

**Electroválvulas Diplomatic, ver página 195**

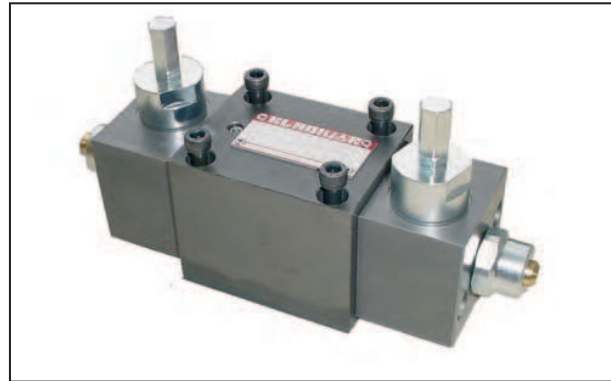
Directional valves Diplomatic, see page 195

Électro-Distributeurs Diplomatic, voir page 195

DEPÓSITOS  
 BOMBAS Y DIVISORES  
 MOTORES ELÉCTRICOS  
 VÁLVULAS  
 DISTRIBUIDORES  
 ELECTROVÁLVULAS  
 EMPUÑADURAS  
 ACUMULADORES  
 CILINDROS  
 VARIOS

**INVERSOR HIDRÁULICO**  
**HYDRAULIC INVERTERS**

151



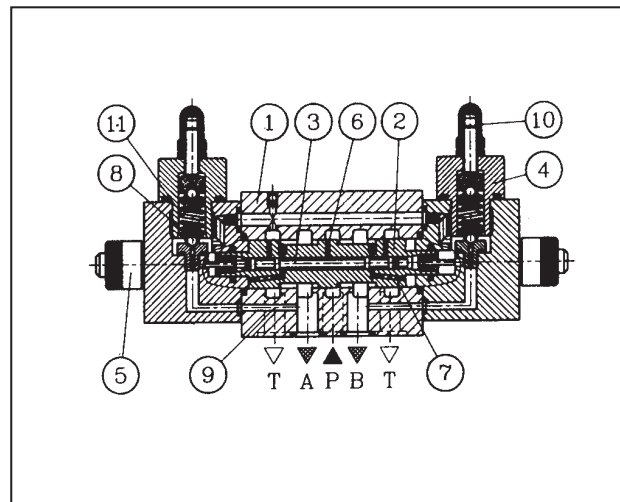
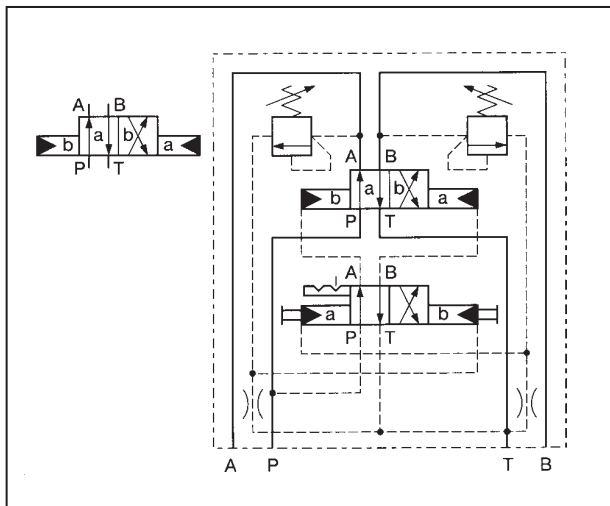
**VELOCIDAD DE FLUIDO/FLOW/DÉBIT: 60L/MIN**

**PRESIÓN DE TRABAJO/WORKING PRESSURE/PRESSION DE TRAVAIL: 200 BAR**

**SÍMBOLO Y DIAGRAMA DE LA OPERACIÓN**

SYMBOL AND DIAGRAM

SCHEMA



<b>Inversor Hidráulico</b>	
<i>Hydraulic Inverters</i>	
<i>Inverseur Hydraulique</i>	
<b>REFERENCIA</b> <i>PART NO.</i> <i>RÉFÉRENCE</i>	€
PKV-10	435,98

DEPÓSITOS

BOMBAS Y  
DIVISORES

MOTORES  
ELÉCTRICOS

VÁLVULAS

ELECTROVÁLVULAS  
DISTRIBUIDORES

EMPUÑADURAS

ACUMULADORES

CILINDROS

VARIOS