

DS3

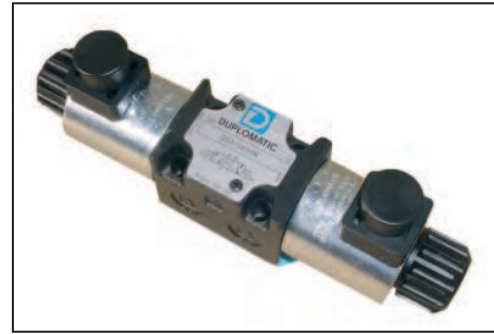
ELECTROVALVULA DIRECCIONAL NG-6

DIRECTIONAL CONTROL VALVE NG-6

ELECTRO-DISTRIBUTEUR NG-6

CETOP 03

PRESTACIONES (medidas con aceite mineral de viscosidad de 36 cSt a 50°C)
PERFORMANCE RATINGS (working with mineral oil of viscosity of 36 cSt at 50°C)
CARACTÉRISTIQUES (avec huile minérale d'une viscosité de 36 cSt à 50°C)

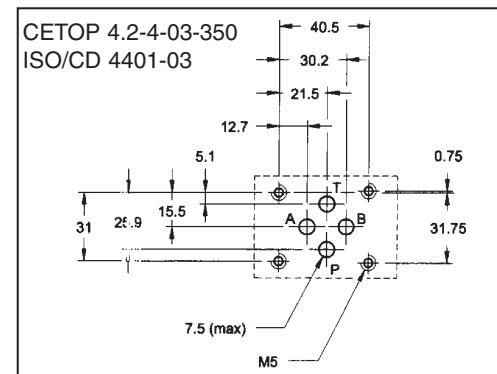


	P-A-B	VDC	VAC
Presión máxima de funcionamiento Max. working pressure <i>Pression d'utilisation max.</i>		350 bar	350 bar
	T	210 bar	160 bar
Caudal Máximo: Max. flow rate <i>Débit max:</i>		100 l/min	90 l/min
Campo temperatura ambiente Ambient temperature range <i>Plage de température ambiante</i>		-20 ÷ +50 °C	
Campo temperatura fluido Fluid temperature range <i>Plage de température du fluide</i>		-20 ÷ +80 °C	
Campo viscosidad fluido Fluid viscosity range <i>Plage de viscosité du fluide</i>		10 ÷ 400 cSt	
Filtrado aconsejado Degree of filtration <i>Degré de filtration</i>		≤ 25 µm absolutos	
Viscosidad recomendada Recommended viscosity <i>Viscosité de fonctionnement recommandée</i>		25 cSt	
Peso: Weight: <i>Poids:</i>	válvula mono solenoide	1,5 kg	1,35 kg
	válvula doble solenoide	2 kg	1,7 kg

PLANO DE ASIENTO

SEAT DIMENSIONS

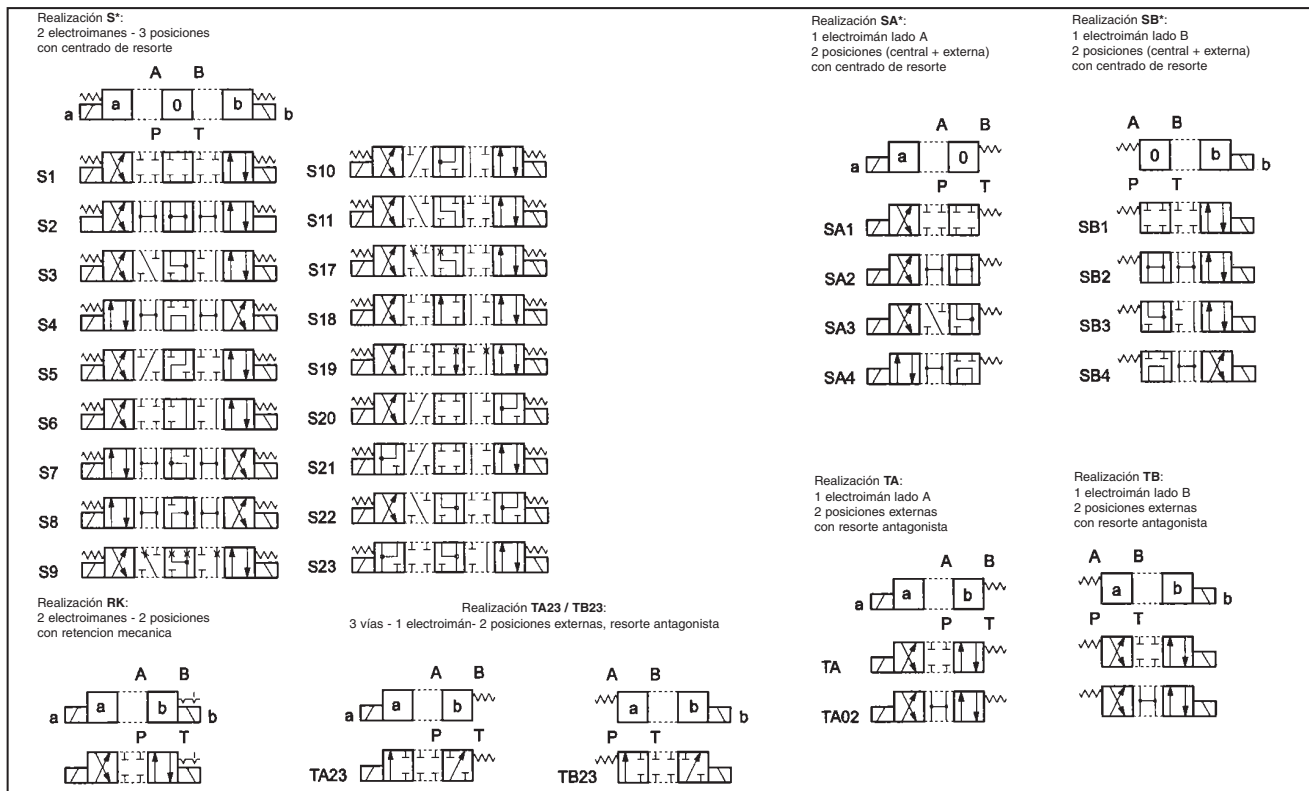
PLAN DE POSE



SÍMBOLOS HIDRÁULICOS DE CORREDERAS (4 vías, 3 ó 2 posiciones)

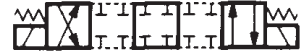
HYDRAULIC SYMBOLS OF SPOOLS (4 ways, 3-2 positions)

SYMBOLES HYDRAULIQUES DES TIROIRS (4 voies, 3 ou 2 positions)



Electroválvula NG6 - Corredera S1 - Sin conectores

S1



Directional Valve NG 6 - Spool S1 - without Connectors

Électro-distributeur NG 6 Tiroir S1 - sans Connecteurs

REFERENCIA PART NO. RÉFÉRENCE	VOLTAJE DC (corriente continua) VOLTAGE DC (direct current) TENSION DC (courant continu)	€
DS3-S1/10N-D12K1	12 VDC	196,91
DS3-S1/10N-D24K1	24 VDC	196,91
DS3-S1/10N-D48K1	48 VDC	234,70
REFERENCIA PART NO. RÉFÉRENCE	VOLTAJE AC (corriente alterna) VOLTAGE AC (alternating current) TENSION AC (courant alternatif)	€
DS3-S1/10N-A24-50K1	24/50 VAC	196,91
DS3-S1/10N-A48-50K1	48/50 VAC	234,70
DS3-S1/10N-A110-50K1	110/50 VAC	196,91
DS3-S1/10N-A230-50K1	220/50 VAC	196,91

Electroválvula NG6 - Corredera S2 - Sin conectores

S2



Directional Valve NG 6 - Spool S2 - without Connectors

Électro-distributeur NG 6 Tiroir S2 - sans Connecteurs

REFERENCIA PART NO. RÉFÉRENCE	VOLTAJE DC (corriente continua) VOLTAGE DC (direct current) TENSION DC (courant continu)	€
DS3-S2/10N-D12K1	12 VDC	196,91
DS3-S2/10N-D24K1	24 VDC	196,91
DS3-S2/10N-D48K1	48 VDC	234,70
REFERENCIA PART NO. RÉFÉRENCE	VOLTAJE AC (corriente alterna) VOLTAGE AC (alternating current) TENSION AC (courant alternatif)	€
DS3-S2/10N-A24-50K1	24/50 VAC	196,91
DS3-S2/10N-A48-50K1	48/50 VAC	234,70
DS3-S2/10N-A110-50K1	110/50 VAC	196,91
DS3-S2/10N-A230-50K1	220/50 VAC	196,91

Electroválvula NG6 - Corredera S3 - Sin conectores


S3




Directional Valve NG 6 - Spool S3 without Connectors

Électro-distributeur NG 6 Tiroir S3 - sans Connecteurs

REFERENCIA PART NO. RÉFÉRENCE	VOLTAJE DC (corriente continua) VOLTAGE DC (direct current) TENSION DC (courant continu)	€
DS3-S3/10N-D12K1	12 VDC	196,91
DS3-S3/10N-D24K1	24 VDC	196,91
DS3-S3/10N-D48K1	48 VDC	234,70
REFERENCIA PART NO. RÉFÉRENCE	VOLTAJE AC (corriente alterna) VOLTAGE AC (alternating current) TENSION AC (courant alternatif)	€
DS3-S3/10N-A24-50K1	24/50 VAC	196,91
DS3-S3/10N-A48-50K1	48/50 VAC	234,70
DS3-S3/10N-A110-50K1	110/50 VAC	196,91
DS3-S3/10N-A230-50K1	220/50 VAC	196,91

Electroválvula NG6 - Corredera S4 - Sin conectores S4 		
<i>Directional Valve NG 6 - Spool S4 without Connectors</i>		
<i>Électro-distributeur NG 6 Tiroir S4 - sans Conecteurs</i>		
REFERENCIA PART NO. RÉFÉRENCE	VOLTAJE DC (corriente continua) VOLTAGE DC (direct current) TENSION DC (courant continu)	€
DS3-S4/10N-D12K1	12 VDC	218,79
DS3-S4/10N-D24K1	24 VDC	218,79
DS3-S4/10N-D48K1	48 VDC	256,58
REFERENCIA PART NO. RÉFÉRENCE	VOLTAJE AC (corriente alterna) VOLTAGE AC (alternating current) TENSION AC (courant alternatif)	€
DS3-S4/10N-A24-50K1	24/50 VAC	218,79
DS3-S4/10N-A48-50K1	48/50 VAC	256,58
DS3-S4/10N-A110-50K1	110/50 VAC	218,79
DS3-S4/10N-A230-50K1	220/50 VAC	218,79

Electroválvula NG6 - Corredera S8 - Sin conectores S8 		
<i>Directional Valve NG 6 - Spool S8 without Connectors</i>		
<i>Électro-distributeur NG 6 Tiroir S8 - sans Conecteurs</i>		
REFERENCIA PART NO. RÉFÉRENCE	VOLTAJE DC (corriente continua) VOLTAGE DC (direct current) TENSION DC (courant continu)	€
DS3-S8/10N-D12K1	12 VDC	218,79
DS3-S8/10N-D24K1	24 VDC	218,79
DS3-S8/10N-D48K1	48 VDC	256,58
REFERENCIA PART NO. RÉFÉRENCE	VOLTAJE AC (corriente alterna) VOLTAGE AC (alternating current) TENSION AC (courant alternatif)	€
DS3-S8/10N-A24-50K1	24/50 VAC	218,79
DS3-S8/10N-A48-50K1	48/50 VAC	256,58
DS3-S8/10N-A110-50K1	110/50 VAC	218,79
DS3-S8/10N-A230-50K1	220/50 VAC	218,79

Electroválvula NG6 - Corredera TA - Sin conectores

TA



Directional Valve NG 6 - Spool TA without Connectors

Électro-distributeur NG 6 Tiroir TA - sans Connecteurs

REFERENCIA PART NO. RÉFÉRENCE	VOLTAJE DC (corriente continua) VOLTAGE DC (direct current) TENSION DC (courant continu)	€
DS3-TA/10N-D12K1	12 VDC	141,22
DS3-TA/10N-D24K1	24 VDC	141,22
DS3-TA/10N-D48K1	48 VDC	179,01
REFERENCIA PART NO. RÉFÉRENCE	VOLTAJE AC (corriente alterna) VOLTAGE AC (alternating current) TENSION AC (courant alternatif)	€
DS3-TA/10N-A24-50K1	24/50 VAC	141,22
DS3-TA/10N-A48-50K1	48/50 VAC	179,01
DS3-TA/10N-A110-50K1	110/50 VAC	141,22
DS3-TA/10N-A230-50K1	220/50 VAC	141,22

Electroválvula NG6 - Corredera 2TA - Sin conectores

2TA



Directional Valve NG 6 - Spool 2TA without Connectors

Électro-distributeur NG 6 Tiroir 2TA - sans Connecteurs

REFERENCIA PART NO. RÉFÉRENCE	VOLTAJE DC (corriente continua) VOLTAGE DC (direct current) TENSION DC (courant continu)	€
DS3-SA2/10N-D12K1	12 VDC	141,22
DS3-SA2/10N-D24K1	24 VDC	141,22
DS3-SA2/10N-D48K1	48 VDC	179,01
REFERENCIA PART NO. RÉFÉRENCE	VOLTAJE AC (corriente alterna) VOLTAGE AC (alternating current) TENSION AC (courant alternatif)	€
DS3-SA2/10N-A24-50K1	24/50 VAC	141,22
DS3-SA2/10N-A48-50K1	48/50 VAC	179,01
DS3-SA2/10N-A110-50K1	110/50 VAC	141,22
DS3-SA2/10N-A230-50K1	220/50 VAC	141,22

Electroválvula NG6 - Corredera 23TA - Sin conectores

23TA



Directional Valve NG 6 - Spool 23TA without Connectors

Électro-distributeur NG 6 Tiroir 23TA - sans Connecteurs

REFERENCIA PART NO. RÉFÉRENCE	VOLTAJE DC (corriente continua) VOLTAGE DC (direct current) TENSION DC (courant continu)	€
DS3-TB23/10N-D12K1	12 VDC	141,22
DS3-TB23/10N-D24K1	24 VDC	141,22
DS3-TB23/10N-D48K1	48 VDC	179,01
REFERENCIA PART NO. RÉFÉRENCE	VOLTAJE AC (corriente alterna) VOLTAGE AC (alternating current) TENSION AC (courant alternatif)	€
DS3-TB23/10N-A24-50K1	24/50 VAC	141,22
DS3-TB23/10N-A48-50K1	48/50 VAC	179,01
DS3-TB23/10N-A110-50K1	110/50 VAC	141,22
DS3-TB23/10N-A230-50K1	220/50 VAC	141,22

Electroválvula NG6 - Corredera TC - Sin conectores		
<i>Directional Valve NG 6 - Spool TC without Connectors</i>		
<i>Électro-distributeur NG 6 Tiroir TC - sans Conecteurs</i>		
REFERENCIA PART NO. RÉFÉRENCE	VOLTAJE DC (corriente continua) VOLTAGE DC (direct current) TENSION DC (courant continu)	€
DS3-TB/10N-D12K1	12 VDC	141,22
DS3-TB/10N-D24K1	24 VDC	141,22
DS3-TB/10N-D48K1	48 VDC	179,01
REFERENCIA PART NO. RÉFÉRENCE	VOLTAJE AC (corriente alterna) VOLTAGE AC (alternating current) TENSION AC (courant alternatif)	€
DS3-TB/10N-A24-50K1	24/50 VAC	141,22
DS3-TB/10N-A48-50K1	48/50 VAC	179,01
DS3-TB/10N-A110-50K1	110/50 VAC	141,22
DS3-TB/10N-A230-50K1	220/50 VAC	141,22

Electroválvula NG6 - Corredera 23TC - Sin conectores		
<i>Directional Valve NG 6 - Spool 23TC without Connectors</i>		
<i>Électro-distributeur NG 6 Tiroir 23TC - sans Conecteurs</i>		
REFERENCIA PART NO. RÉFÉRENCE	VOLTAJE DC (corriente continua) VOLTAGE DC (direct current) TENSION DC (courant continu)	€
DS3-TA23/10N-D12K1	12 VDC	149,18
DS3-TA23/10N-D24K1	24 VDC	141,22
DS3-TA23/10N-D48K1	48 VDC	186,97
REFERENCIA PART NO. RÉFÉRENCE	VOLTAJE AC (corriente alterna) VOLTAGE AC (alternating current) TENSION AC (courant alternatif)	€
DS3-TA23/10N-A24-50K1	24/50 VAC	149,18
DS3-TA23/10N-A48-50K1	48/50 VAC	186,97
DS3-TA23/10N-A110-50K1	110/50 VAC	149,18
DS3-TA23/10N-A230-50K1	220/50 VAC	149,18

BOBINA**ELECTROIMANES:**

Están compuestos esencialmente por dos partes: núcleo y bobina.

Los núcleos para alimentación en corriente alterna son diferentes de los núcleos en corriente continua.

El intercambiar las bobinas con tensiones distintas es admitido en el mismo tipo de corriente de alimentación, alterna o bien continua (CA o CC/CC R).

ELECTRICAL FEATURESSOLENOIDS:

These are essentially made up of two parts: tube and coil.

The tubes for alternating current supply are different than those for direct current.


The interchangeability of coils of different voltages is allowed within the same type of supply current. Alternating or current.

BOBINEÉLECTRO-AIMAT:

Il y a deux parties: le noyau et la bobine.

Les noyaux pour l'alimentation à courant alternatif sont différents aux noyaux à courant continu.

Interchanger les bobines avec une tension différente est possible avec la même courant d'alimentation alternatif ou continu (CA ou CC/CCR).

Bobinas para DS3			
<i>DS3 Coils</i>			
<i>Bobines pour DS3</i>			
REFERENCIA PART NO. RÉFÉRENCE	DESCRIPCIÓN DESCRIPTION DESCRIPTION		€
C22-D12 K1/10	Bobina NG 6 12 VDC		25,86
C22-D24 K1/10	Bobina NG 6 24 VDC		25,86
C22-D48 K1/10	Bobina NG 6 48 VDC		37,79
REFERENCIA PART NO. RÉFÉRENCE	DESCRIPCIÓN DESCRIPTION DESCRIPTION		€
C20.6-A24-50K1/10	Bobina NG-6 24/50 VAC		25,86
C20.6-A48-50K1/10	Bobina NG-6 48/50 VAC		37,79
C20.6-A110-50K1/10	Bobina NG-6 110/50 VAC		25,86
C20.6-A230-50K1/10	Bobina NG-6 220/50 VAC		25,86

Para conectores, ver pág. 222

Connectors, see page 222

Connecteurs, voir page 222

MVPP

**VALVULA ANTIRRETORNO
 HIDROPILOTADA
 SERIE 50**

PILOT OPERATED CHECK VALVE

CLAPET ANTI-RETOUR PILOTÉ SÉRIE 50



**TIPO MODULAR/MODULAR TYPE/VERSION MODULAIRE
 CETOP 03 - NG 6**

PRESTACIONES (medidas con aceite mineral de viscosidad de 36 cSt a 50°C)

Performance ratings (working with mineral oil of viscosity of 36 cSt at 50°C)

CARACTÉRISTIQUES (avec huile minérale d'une viscosité de 36 cSt à 50°C)

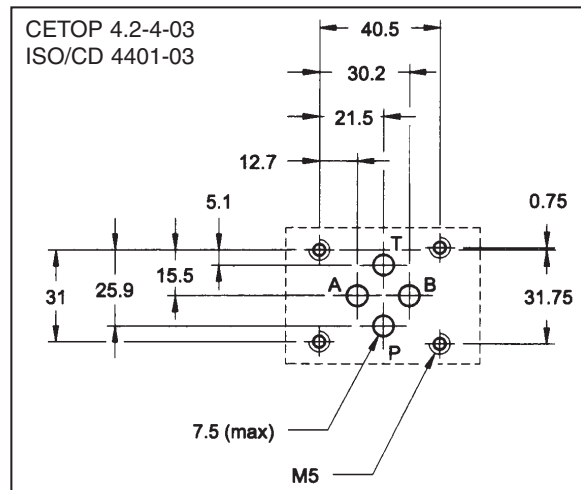
Presión máxima de uso Max. working pressure <i>Pression d'utilisation max.</i>	350 bar
Caudal máximo en los conductos controlado Max. flow rate in controlled ways <i>Débit max. sur lignes contrôlées</i>	50 l/min
Caudal máximo en los conductos Libres Max. flow rate in free ways <i>Débit max. sur lignes libres</i>	75 l/min
*Relación entre la presión de las cámaras en retención y la presión de pilotaje Ratio between the pressure in the locked chamber and the piloting pressure <i>Rapport entre la pression régnant dans les chambres étanches et la pression de pilotage</i>	3,4: 1
Presión de apertura válvula antirretorno Check valve cracking pressure <i>Pression d'ouverture clapet anti-retour</i>	3 bar
Campo temperatura ambiente Ambient temperature range <i>Plage de température ambiante</i>	-20 ÷ +50 °C
Campo temperatura fluido Fluid temperature range <i>Plage de température du fluide</i>	-20 ÷ +70 °C
Campo viscosidad fluido Fluid viscosity range <i>Plage de viscosité du fluide</i>	2,8 ÷ 380 cSt
Filtrado aconsejado Degree of filtration <i>Degré de filtration</i>	≤ 25 µm absolutos
Viscosidad recomendada Recommended viscosity <i>Viscosité de fonctionnement recommandée</i>	25 cSt
Peso: Weight: <i>Poids:</i>	1,3 kg

Válvula Antirretorno Pilotaje Interno NG-6		
Pilot Operated Check Valve NG-6		
Clapet Anti-Retour Pilotage Interne NG-6		
REFERENCIA PART NO. RÉFÉRENCE	DESCRIPCIÓN DESCRIPTION DESCRIPTION	€
MVPP-D/50	Estrangula en Salida A-B del cilindro	143,05
MVPP-SA/50	Estrangula en Salida A del cilindro	133,22
MVPP-SB/50	Estrangula en Salida B del cilindro	133,22

PLANO DE ASIENTO

SEAT DIMENSIONS

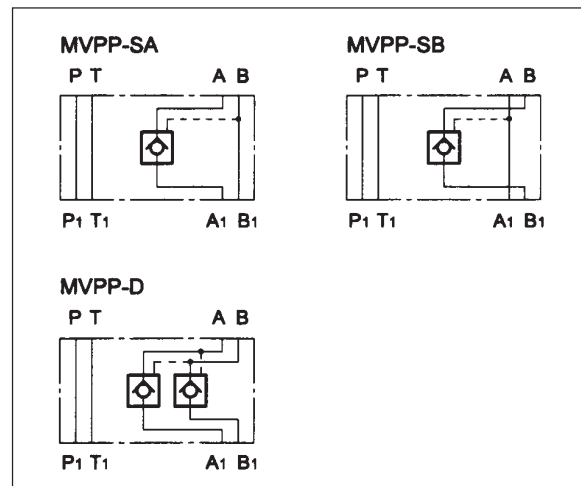
PLAN DE POSE



SIMBOLOS HIDRAULICOS

HYDRAULIC SYMBOLS

SYMBOLES HYDRAULIQUES



MCD

VALVULA REGULADORA DE PRESION DE ACCION DIRECTA SERIE 50

DIRECT OPERATED PRESSURE RELIEF VALVE

LIMITEUR DE PRESION À ACTION DIRECTE SERIE 50

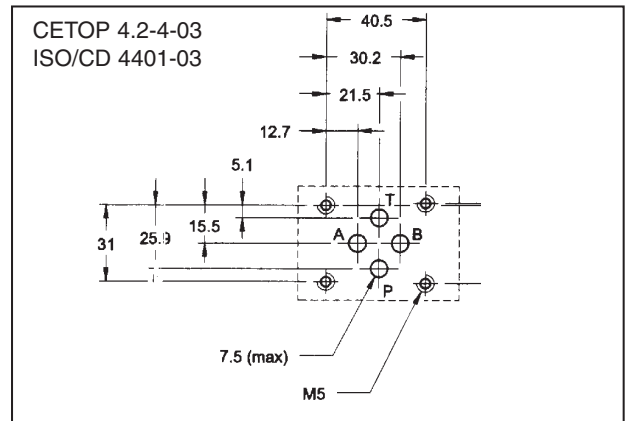
TIPO MODULAR/MODULAR TYPE/VERSION MODULAIRE
CETOP 03 - NG 6



PRESTACIONES (medidas con aceite mineral de viscosidad de 36 cSt a 50°C)
PERFORMANCE RATINGS (working with mineral oil of viscosity of 36 cSt at 50°C)
CARACTÉRISTIQUES (avec huile minérale d'une viscosité de 36 cSt à 50°C)

PLANO DE ASIENTO
 SEAT DIMENSIONS
 PLAN DE POSE

Presión máxima de uso Max. working pressure <i>Pression d'utilisation max.</i>	350 bar
Caudal Máximo en los conductos controlados Max. flow rate in controlled lines <i>Débit max. sur lignes contrôlées</i>	50 l/min
Caudal Máximo en los conductos libres Max. flow rate in free lines <i>Débit max. sur lignes libres</i>	75 l/min
Campo temperatura ambiente Ambient temperature range <i>Plage de température ambiante</i>	-20 ÷ +50 °C
Campo temperatura fluido Fluid temperature range <i>Plage de température du fluide</i>	-20 ÷ +70 °C
Campo viscosidad fluido Fluid viscosity range <i>Plage de viscosité du fluide</i>	2,8 ÷ 380 cSt
Filtrado aconsejado Degree of filtration <i>Degré de filtration</i>	≤ 25 µm absolutos
Viscosidad recomendada Recommended viscosity <i>Viscosité de fonctionnement recommandée</i>	25 cSt
Peso: MCD-SP/MCD-SAT/MCD-SBT/MCD-SB Weight: MCD-DT/MCD-D <i>Poids:</i>	1,3 kg 1,9 kg



Limitadora Simple en P-Descarga en T

Simple Relief Valve in P-Discharge in T

Limiteur Simple sur P-Décharge sur T

REFERENCIA PART NO. RÉFÉRENCE	CAMPO DE REGULACIÓN PRESSURE ADJUSTEMENT RANGE PLAGE DE RÉGLAGE	€
MCD3-SP/51N	0-70 Bars	169,73
MCD4-SP/51N	0-140 Bars	169,73
MCD5-SP/51N	0-210 Bars	169,73
MCD6-SP/51N	0-350 Bars	169,73

Limitadora Simple en A-Descarga en T

Simple Relief Valve in A-Discharge in T

Limiteur Simple sur A-Décharge sur T

REFERENCIA PART NO. RÉFÉRENCE	CAMPO DE REGULACIÓN PRESSURE ADJUSTEMENT RANGE PLAGE DE RÉGLAGE	€
MCD3-SAT/51N	0-70 Bars	169,73
MCD3-SAT/51N/K	0-70 Bars	169,73
MCD4-SAT/51N	0-140 Bars	169,73
MCD5-SAT/50	0-210 Bars	169,73
MCD6-SAT/51N	0-350 Bars	169,73

Limitadora Simple en B-Descarga en T

Simple Relief Valve in B-Discharge in T

Limiteur Simple sur B-Décharge sur T

REFERENCIA PART NO. RÉFÉRENCE	CAMPO DE REGULACIÓN PRESSURE ADJUSTEMENT RANGE PLAGE DE RÉGLAGE	€
MCD3-SBT/51N	0-70 Bars	169,73
MCD4-SBT/51N	0-140 Bars	169,73
MCD5-SBT/51N	0-210 Bars	169,73
MCD6-SBT/51N	0-350 Bars	169,73

Limitadora Simple en B-Descarga en A

Simple Relief Valve in B-Discharge in A

Limiteur Simple sur B-Décharge sur A

REFERENCIA PART NO. RÉFÉRENCE	CAMPO DE REGULACIÓN PRESSURE ADJUSTEMENT RANGE PLAGE DE RÉGLAGE	€
MCD3-SB/51N	0-70 Bars	188,29
MCD4-SB/51N	0-140 Bars	188,29
MCD5-SB/51N	0-210 Bars	188,29
MCD6-SB/51N	0-350 Bars	188,29

Limitadora Doble en A y B-Descarga en T

Double Relief Valve in A and B-Discharge in T

Limiteur Double sur A et B-Décharge sur T

REFERENCIA PART NO. RÉFÉRENCE	CAMPO DE REGULACIÓN PRESSURE ADJUSTEMENT RANGE PLAGE DE RÉGLAGE	€
MCD3-DT/51N	0-70 Bars	257,24
MCD4-DT/51N	0-140 Bars	257,24
MCD5-DT/51N	0-210 Bars	257,24
MCD6-DT/51N	0-350 Bars	257,24

Limitadora Doble en A y B-Descarga Cruzada

Double Relief Valve in A and B-Crossed Discharge

Limiteur Double sur A et B-Décharges Croisées

REFERENCIA PART NO. RÉFÉRENCE	CAMPO DE REGULACIÓN PRESSURE ADJUSTEMENT RANGE PLAGE DE RÉGLAGE	€
MCD3-D/51N	0-70 Bars	257,24
MCD4-D/51N	0-140 Bars	257,24
MCD5-D/51N	0-210 Bars	257,24
MCD6-D/51N	0-350 Bars	257,24

MZD

VALVULA REDUCTORA DE PRESION DE ACCION DIRECTA DE TRES VIAS

**PRESSURE REDUCING VALVE
 DIRECT OPERATED 3 WAYS**

**REDUCTEUR DE PRESION À ACTION DIRECTE
 À 3 VOIES**

TIPO MODULAR/MODULAR TYPE/VERSION MODULAIRE

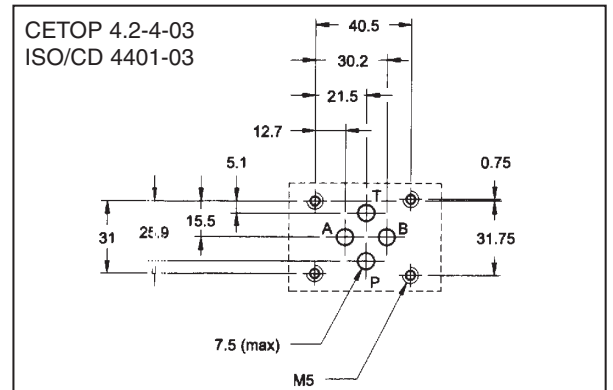
CETOP 03-NG-6



PRESTACIONES (medidas con aceite mineral de viscosidad de 36 cSt a 50°C)
PERFORMANCE RATINGS (working with mineral oil of viscosity of 36 cSt at 50°C)
CARACTÉRISTIQUES (avec huile minérale d'une viscosité de 36 cSt à 50°C)

PLANO DE ASIENTO
 SEAT DIMENSION
 PLAN DE POSE

Presión máxima de uso Max. working pressure <i>Pression d'utilisation max.</i>	350 bar
Presión máxima de conexión T Max. pressure on port T <i>Pression max. orifice T</i>	10 bar
Caudal máximo en los conductos controlados Max. flow rate in controlled ways <i>Débit max. sur lignes contrôlées</i>	50 l/min
Caudal máximo en los conductos libres Max. flow rate in free ways <i>Débit max. sur lignes libres</i>	75 l/min
Caudal de drenaje Drainage flow <i>Débit de drenage</i>	≤ 0,08 l/min
Campo temperatura ambiente Ambient temperature range <i>Plage de température ambiante</i>	-20 ÷ +50 °C
Campo temperatura fluido Fluid temperature range <i>Plage de température du fluide</i>	-20 ÷ +70 °C
Campo viscosidad fluido Fluid viscosity range <i>Plage de viscosité du fluide</i>	2,8 ÷ 380 cSt
Filtrado aconsejado Degree of filtration <i>Degré de filtration</i>	≤ 25 µm absolutos
Viscosidad recomendada Recommended viscosity <i>Viscosité de fonctionnement recommandée</i>	25 cSt
Peso: Weight: <i>Poids:</i>	1,4 kg



Reductora de Presión en P

MZD*

Pressure Reducing Valve in P

Reducteur de Pression sur P

REFERENCIA PART NO. RÉFÉRENCE	CAMPO DE REGULACIÓN PRESSURE ADJUSTEMENT RANGE PLAGE DE RÉGLAGE	€
MZD2/50	3-35 Bars	227,14
MZD3/50	10-70 Bars	227,14
MZD4/50	30-140 Bars	227,14
MZD5/50	60-280 Bars	227,14

Reductora de Presión en A

MZD*/A

Pressure Reducing Valve in A

Reducteur de Pression sur A

REFERENCIA PART NO. RÉFÉRENCE	CAMPO DE REGULACIÓN PRESSURE ADJUSTEMENT RANGE PLAGE DE RÉGLAGE	€
MZD2/A/50	3-35 Bars	211,85
MZD3/A/50	10-70 Bars	211,85
MZD4/A/50	30-140 Bars	211,85
MZD5/A/50	60-280 Bars	211,85

Reductora de Presión en B

MZD*/B

Pressure Reducing Valve in B

Reducteur de Pression sur B

REFERENCIA PART NO. RÉFÉRENCE	CAMPO DE REGULACIÓN PRESSURE ADJUSTEMENT RANGE PLAGE DE RÉGLAGE	€
MZD2/B/50	3-35 Bars	211,85
MZD3/B/50	10-70 Bars	211,85
MZD4/B/50	30-140 Bars	211,85
MZD5/B/50	60-280 Bars	211,85

MSD

VALVULA DE SECUENCIA DE ACCION DIRECTA
DIRECT OPERATED SEQUENCE VALVE
SERIE 50
VALVE DE SÉQUENCE À ACTION DIRECTE SÉRIE 50

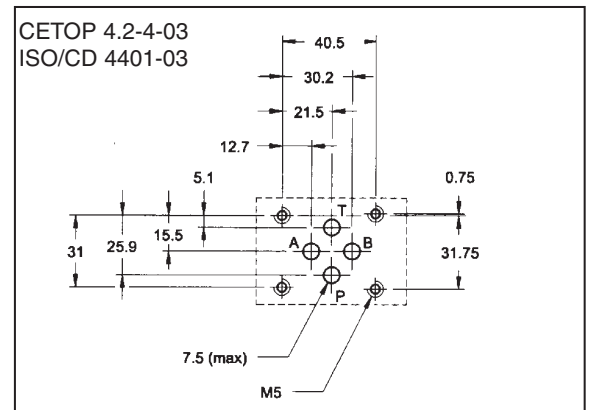
TIPO MODULAR/MODULAR TYPE/VERSION MODULAIRE
CETOP 03 - NG 6



PRESTACIONES (medidas con aceite mineral de viscosidad de 36 cSt a 50°C)
PERFORMANCE RATINGS (working with mineral oil of viscosity of 36 cSt at 50°C)
CARACTÉRISTIQUES (avec huile minérale d'une viscosité de 36 cSt à 50°C)

PLANO DE ASIENTO
 SEAT DIMENSION
 PLAN DE POSE

Presión máxima de uso Max. working pressure <i>Pression d'utilisation max.</i>	350 bar
Presión máxima de conexión T Max. pressure on port T <i>Pression max. orifice T</i>	10 bar
Caudal máximo en los conductos controlados Max. flow rate in controlled ways <i>Débit max. sur lignes contrôlées</i>	50 l/min
Caudal máximo en los conductos Libres Max. flow rate in free ways <i>Débit max. sur lignes libres</i>	75 l/min
Campo temperatura ambiente Ambient temperature range <i>Plage de température ambiante</i>	-20 ÷ +50 °C
Campo temperatura fluido Fluid temperature range <i>Plage de température du fluide</i>	-20 ÷ +70 °C
Campo viscosidad fluido Fluid viscosity range <i>Plage de viscosité du fluide</i>	2,8 ÷ 380 cSt
Filtrado aconsejado Degree of filtration <i>Degré de filtration</i>	≤ 25 µm absolutos
Viscosidad recomendada Recommended viscosity <i>Viscosité de fonctionnement recommandée</i>	25 cSt
Peso: Weight: <i>Poids:</i>	1,4 kg



<p>Válvula de Secuencia NG-6</p>		
<i>Sequence Valve NG-6</i>		
<i>Valve de Séquence NG-6</i>		
REFERENCIA PART NO. RÉFÉRENCE	CAMPO DE REGULACIÓN PRESSURE ADJUSTEMENT RANGE PLAGE DE RÉGLAGE	€
MSD3/50	10-70 Bars	234,37
MSD4/50	30-140 Bars	234,37
MSD5/50	50-280 Bars	234,37



Pol.Ind. P-29 C/ Escofina 10
 Telf: 91 850 31 21
 Fax: 91 850 31 71
 E-mail: seysu@seysu.es
 28.400 C.Villaalba (Madrid)
 www.seysu.es

MERS

VALVULA REGULADORA DE CAUDAL DE ESTRANGULAMIENTO SIMPLE

FLOW RESTRICTOR VALVE

SERIE 50

ÉTRANGLEUR DE DÉBIT UNIDIRECTIONNEL SÉRIE 50

TIPO MODULAR/MODULAR TYPE/VERSION MODULAIRE

CETOP 03 - NG 6

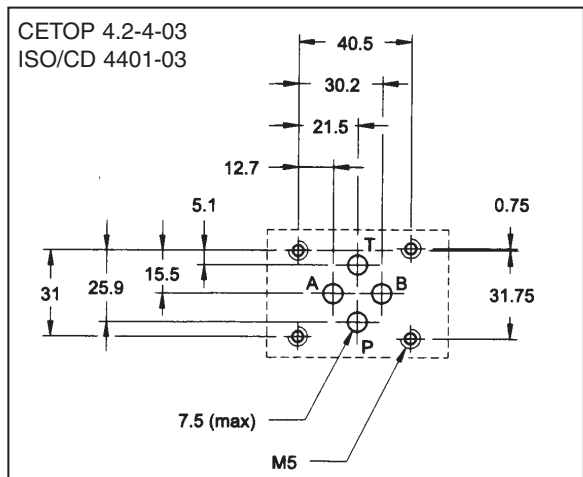
PRESTACIONES (medidas con aceite mineral de viscosidad de 36 cSt a 50°C)
Performance ratings (working with mineral oil of viscosity of 36 cSt at 50°C)
CARACTÉRISTIQUES (avec huile minérale d'une viscosité de 36 cSt à 50°C)

Presión máxima de uso Max. working pressure <i>Pression d'utilisation max.</i>	350 bar
Presión de apertura válvula antirretorno Check valve cracking pressure <i>Pression d'ouverture clapet anti-retour</i>	0,5 bar
Caudal máximo en los conductos controlados Max. flow rate in controlled ways <i>Débit max. sur lignes contrôlées</i>	50 l/min
Caudal máximo en los conductos libres Max. flow rate in free ways <i>Débit max. sur lignes libres</i>	75 l/min
Caudal mínimo controlado con Δp 10 bar Min. controlled flow rate with Δp 10 bar <i>Débit min. contrôlée avec Δp 10 bar</i>	≤0,060 l/min
Campo temperatura ambiente Ambient temperature range <i>Plage de température ambiante</i>	-20 ÷ +50 °C
Campo temperatura fluido Fluid temperature range <i>Plage de température du fluide</i>	-20 ÷ +70 °C
Campo viscosidad fluido Fluid viscosity range <i>Plage de viscosité du fluide</i>	2,8 ÷ 380 cSt
Filtrado aconsejado Degree of filtration <i>Degré de filtration</i>	≤ 25 μm absolutos
Viscosidad recomendada Recommended viscosity <i>Viscosité de fonctionnement recommandée</i>	25 cSt
Peso: Weight: <i>Poids:</i>	1,3 kg

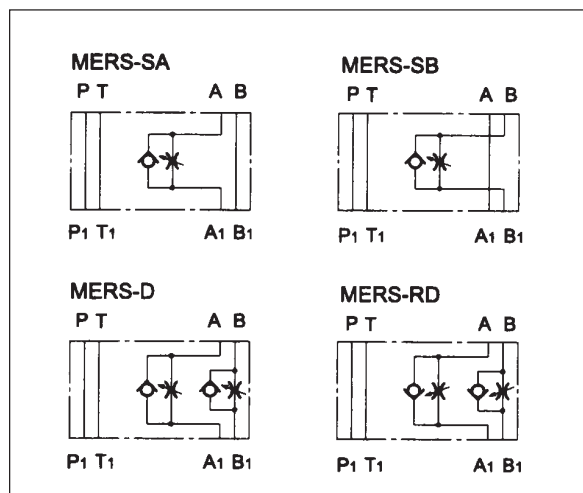
Válvula Reguladora de Caudal Unidireccional NG-6		
Flow Restrictor Valve NG-6		
Etrangleur de Débit Unidirectionnel NG-6		
REFERENCIA PART NO. RÉFÉRENCE	DESCRIPCIÓN DESCRIPTION DESCRIPTION	€
MERS-D/50	Estrangula en Salida A-B del cilindro	156,63
MERS-RD/50	Estrangula en Entrada A-B del cilindro	174,04
MERS-SA/50	Estrangula en Salida A del cilindro	140,39
MERS-SB/50	Estrangula en Salida B del cilindro	140,39



PLANO DE ASIENTO
SEAT DIMENSION
PLAN DE POSE



SIMBOLOS HIDRAULICOS
HYDRAULIC SYMBOLS
SYMBOLS HYDRAULIQUES



DT03

ELECTROVÁLVULA DIRECCIONAL DE RETENCIÓN

POPPET TYPE SOLENOID OPERATED DIRECTIONAL CONTROL VALVES

ÉLECTRO-DISTRIBUTEUR A CLAPET ETANCHE

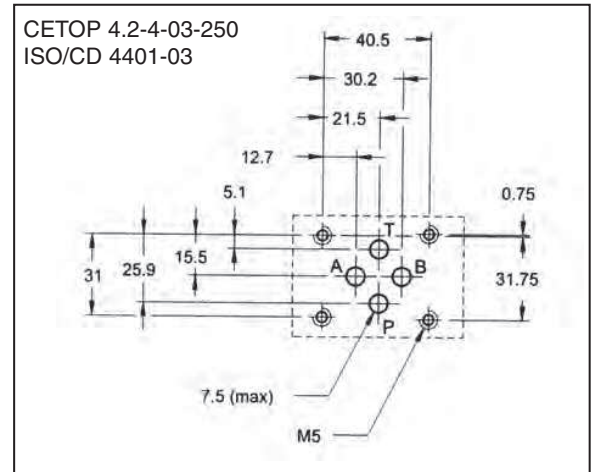
CETOP 03 - NG 6



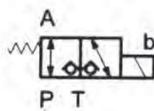
PRESTACIONES (medidas con aceite mineral de viscosidad de 36 cSt a 50°C)
Performance ratings (working with mineral oil of viscosity of 36 cSt at 50°C)
CARACTÉRISTIQUES (avec huile minérale d'une viscosité de 36 cSt à 50°C)

Presión máxima de trabajo Max. operating pressure <i>Pression d'utilisation max.</i>	250 bar
Caudal máximo Max. flow rate <i>Débit max.</i>	25 l/min
Campo temperatura ambiente Ambient temperature range <i>Plage de température ambiante</i>	-20 ÷ +50 °C
Campo temperatura fluido Fluid temperature range <i>Plage de température du fluide</i>	-20 ÷ +70 °C
Campo viscosidad fluido Fluid viscosity range <i>Plage de viscosité du fluide</i>	2,8 ÷ 380 cSt
Filtrado aconsejado Degree of filtration <i>Degré de filtration</i>	≤ 25 µm absolutos
Viscosidad recomendada Recommended viscosity <i>Viscosité de fonctionnement recommandée</i>	25 cSt
Peso: Weight: <i>Poids:</i>	1,3 kg

PLANO DE ASIENTO
SEAT DIMENSIONS
PLAN DE POSE



Válvula de Retención Corredera 3A

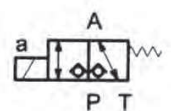


Poppet Directional Control Valve- Spool 3A

Valve de Retention - Tiroir 3A

REFERENCIA PART NO. RÉFÉRENCE	DESCRIPCIÓN DESCRIPTION DESCRIPTION	€
DT03-3A/10-12VCC	12VCC	480,48
DT03-3A/10-24VCC	24VCC	480,48
DT03-3A/10-110RAC	110 RAC	480,48
DT03-3A/10-220RAC	220RAC	480,48

Válvula de Retención Corredera 3C



Poppet Directional Control Valve- Spool 3C

Valve de Retention - Tiroir 3C

REFERENCIA PART NO. RÉFÉRENCE	DESCRIPCIÓN DESCRIPTION DESCRIPTION	€
DT03-3C/10-12VCC	12VCC	480,48
DT03-3C/10-24VCC	24VCC	480,48
DT03-3C/10-110RAC	110 RAC	480,48
DT03-3C/10-220RAC	220RAC	480,48

DS5

ELECTROVALVULA DIRECCIONAL NG-10

SOLENOID OPERATED DIRECTIONAL CONTROL VALVE NG-10

ÉLECTRO-DISTRIBUTEUR NG-10

CETOP 05

PRESTACIONES (medidas con aceite mineral de viscosidad de 36 cSt a 50°C)

Performance ratings (working with mineral oil of viscosity of 36 cSt at 50°C)

CARACTÉRISTIQUES (avec huile minérale d'une viscosité de 36 cSt à 50°C)

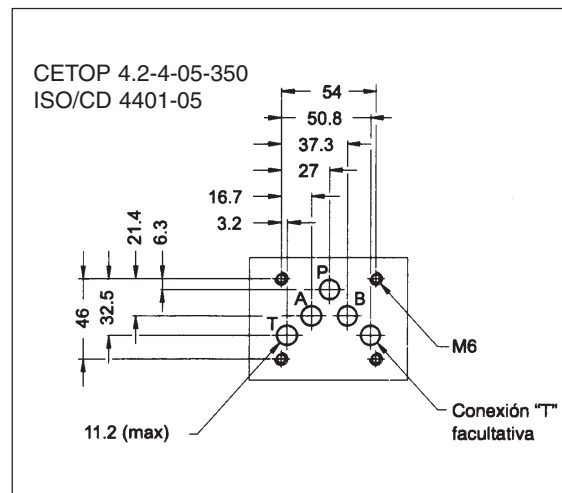
Presión máxima de funcionamiento Max. working pressure / <i>Pression d'utilisation max.</i> Vías/Ports/Orifices P-A-B	CC	CA
	320 bar	
Vía T versión standard Port T-standard <i>Voie T Version standard</i>	210 bar	140 bar
Caudal máximo / Max. flow rate / Débit max.	120 l/min	
Campo de temperatura ambiente Ambient temperature range <i>Plage de température ambiante</i>	-20 ÷ +50 °C	
Campo temperatura fluido Fluid temperature range <i>Plage de température du fluide</i>	-20 ÷ +70 °C	
Campo viscosidad fluido Fluid viscosity range <i>Plage de viscosité du fluide</i>	2,8 ÷ 380 cSt	
Viscosidad recomendada Recommended viscosity <i>Viscosité de fonctionnement recommandée</i>	25 cSt	
Peso: Válvula monosolenoid/Válvula doble solenoid Weight: Single solenoid valve / Double solenoid valve <i>Poids: valve monosolénoïde / valve double solénoïde</i>	3,2 kg 4,8 kg	2,5 kg. 3,4 kg.



PLANO DE ASIENTO

SEAT DIMENSION

PLAN DE POSE



SÍMBOLOS HIDRÁULICOS DE CORREDERAS

HYDRAULIC SYMBOLS OF SPOOLS / *SYMBOLES HYDRAULIQUES DES TIROIRS*

<p>Realización S Spool type s <i>Tiroir type S</i></p>	<p>Realización SA Spool type SA <i>Tiroir type SA</i></p>	<p>Realización SB Spool type SB <i>Tiroir type SB</i></p>
<p>Realización RK Spool type RK <i>Tiroir type RK</i></p>	<p>Realización TA Spool type TA <i>Tiroir type TA</i></p>	<p>Realización TB Spool type TB <i>Tiroir type TB</i></p>
<p>Realización TA23 / TB23 Spool type TA23 / TB23 / <i>Tiroir type TA23 / TB23</i></p>		

Para otros esquemas, consultar. / For any other diagrams, please, enquire us. / Pour d'autres schémas, consulter.

ELECTROVÁLVULAS DUPLOMATIC
DIRECTIONAL VALVES DUPLOMATIC
ÉLECTRO-DISTRIBUTEURS DUPLOMATIC



Electroválvula NG 10 - Corredera S1 - Sin conectores



Directional Control Valve NG10 - Spool S1 - without connectors

Électrodistributeur NG 10 - Tiroir S1 - Sans connecteurs

REFERENCIA PART NO. RÉFÉRENCE	VOLTAJE DC (corriente continua) VOLTAGE DC (direct current) TENSION DC (courant continu)	€
DS5-S1/11N-D12K1	12 VDC	359,91
DS5-S1/11N-D24K1	24 VDC	359,91
DS5-S1/11N-D48K1	48 VDC	432,11
REFERENCIA PART NO. RÉFÉRENCE	VOLTAJE AC (corriente alterna) VOLTAGE AC (alternating current) TENSION AC (courant alternatif)	€
DS5-S1/11N-A24-50K1	24/50 VAC	359,91
DS5-S1/11N-A48-50K1	48/50 VAC	432,11
DS5-S1/11N-A110-50K1	110/50 VAC	359,91
DS5-S1/11N-A230-50K1	220/50 VAC	359,91

Electroválvula NG 10 - Corredera S2 - Sin conectores



Directional Control Valve NG 10 - Spool S2 - without connectors

Électrodistributeur NG 10 - Tiroir S2 - Sans connecteurs

REFERENCIA PART NO. RÉFÉRENCE	VOLTAJE DC (corriente continua) VOLTAGE DC (direct current) TENSION DC (courant continu)	€
DS5-S2/11N-D12K1	12 VDC	359,91
DS5-S2/11N-D24K1	24 VDC	359,91
DS5-S2/11N-D48K1	48 VDC	432,11
REFERENCIA PART NO. RÉFÉRENCE	VOLTAJE AC (corriente alterna) VOLTAGE AC (alternating current) TENSION AC (courant alternatif)	€
DS5-S2/11N-A24-50K1	24/50 VAC	359,91
DS5-S2/11N-A48-50K1	48/50 VAC	404,76
DS5-S2/11N-A110-50K1	110/50 VAC	359,91
DS5-S2/11N-A230-50K1	220/50 VAC	359,91


Electroválvula NG 10 - Corredera S3 - Sin conectores



Directional Control Valve NG 10 - Spool S3 - without connectors

Électrodistributeur NG 10 - Tiroir S3- Sans connecteurs

REFERENCIA PART NO. RÉFÉRENCE	VOLTAJE DC (corriente continua) VOLTAGE DC (direct current) TENSION DC (courant continu)	€
DS5-S3/11N-D12K1	12 VDC	359,91
DS5-S3/11N-D24K1	24 VDC	359,91
DS5-S3/11N-D48K1	48 VDC	432,11
REFERENCIA PART NO. RÉFÉRENCE	VOLTAJE AC (corriente alterna) VOLTAGE AC (alternating current) TENSION AC (courant alternatif)	€
DS5-S3/11N-A24-50K1	24/50 VAC	359,91
DS5-S3/11N-A48-50K1	48/50 VAC	432,11
DS5-S3/11N-A110-50K1	110/50 VAC	359,91
DS5-S3/11N-A230-50K1	220/50 VAC	359,91

Electroválvula NG 10 - Corredera S4 - Sin conectores S4 		
<i>Directional Control Valve NG 10 - Spool S4 - without connectors</i>		
<i>Électrodistributeur NG 10 - Tiroir S4 - Sans connecteurs</i>		
REFERENCIA PART NO. RÉFÉRENCE	VOLTAJE DC (corriente continua) VOLTAGE DC (direct current) TENSION DC (courant continu)	€
DS5-S4/11N-D12K1	12 VDC	401,48
DS5-S4/11N-D24K1	24 VDC	401,48
DS5-S4/11N-D48K1	48 VDC	473,68
REFERENCIA PART NO. RÉFÉRENCE	VOLTAJE AC (corriente alterna) VOLTAGE AC (alternating current) TENSION AC (courant alternatif)	€
DS5-S4/11N-A24-50K1	24/50 VAC	401,48
DS5-S4/11N-A48-50K1	48/50 VAC	473,68
DS5-S4/11N-A110-50K1	110/50 VAC	401,48
DS5-S4/11N-A230-50K1	220/50 VAC	401,48

ELECTROVÁLVULAS DUPLOMATIC
DIRECTIONAL VALVES DUPLOMATIC
ÉLECTRO-DISTRIBUTEURS DUPLOMATIC



Electroválvula NG 10 - Corredera TA - Sin conectores



Directional Control Valve NG 10 - Spool TA - without connectors

Électrodistributeur NG 10 - Tiroir TA - Sans connecteurs

REFERENCIA PART NO. RÉFÉRENCE	VOLTAJE DC (corriente continua) VOLTAGE DC (direct current) TENSION DC (courant continuu)	€
DS5-TA/11N-D12K1	12 VDC	263,64
DS5-TA/11N-D24K1	24 VDC	263,64
DS5-TA/11N-D48K1	48 VDC	335,84
REFERENCIA PART NO. RÉFÉRENCE	VOLTAJE AC (corriente alterna) VOLTAGE AC (alternating current) TENSION AC (courant alternatif)	€
DS5-TA/11N-A24-50K1	24/50 VAC	263,64
DS5-TA/11N-A48-50K1	48/50 VAC	335,84
DS5-TA/11N-A110-50K1	110/50 VAC	263,64
DS5-TA/11N-A230-50K1	220/50 VAC	263,64

Electroválvula NG 10 - Corredera SA2 - Sin conectores



Directional Control Valve NG 10 - Spool SA2 - without connectors

Électrodistributeur NG 10 - Tiroir SA2 - Sans connecteurs

REFERENCIA PART NO. RÉFÉRENCE	VOLTAJE DC (corriente continua) VOLTAGE DC (direct current) TENSION DC (courant continuu)	€
DS5-SA2/11N-D12K1	12 VDC	263,64
DS5-SA2/11N-D24K1	24 VDC	263,64
DS5-SA2/11N-D48K1	48 VDC	335,84
REFERENCIA PART NO. RÉFÉRENCE	VOLTAJE AC (corriente alterna) VOLTAGE AC (alternating current) TENSION AC (courant alternatif)	€
DS5-SA2/11N-A24-50K1	24/50 VAC	263,64
DS5-SA2/11N-A48-50K1	48/50 VAC	335,84
DS5-SA2/11N-A110-50K1	110/50 VAC	263,64
DS5-SA2/11N-A230-50K1	220/50 VAC	263,64

Electroválvula NG 10 - Corredera TB - Sin conectores



Directional Control Valve NG 10 - Spool TB - without connectors

Électrodistributeur NG 10 - Tiroir TB - Sans connecteurs

REFERENCIA PART NO. RÉFÉRENCE	VOLTAJE DC (corriente continua) VOLTAGE DC (direct current) TENSION DC (courant continuu)	€
DS5-TB/11N-D12K1	12 VDC	263,64
DS5-TB/11N-D24K1	24 VDC	310,17
DS5-TB/11N-D48K1	48 VDC	335,84
REFERENCIA PART NO. RÉFÉRENCE	VOLTAJE AC (corriente alterna) VOLTAGE AC (alternating current) TENSION AC (courant alternatif)	€
DS5-TB/11N-A24-50K1	24/50 VAC	263,64
DS5-TB/11N-A48-50K1	48/50 VAC	335,84
DS5-TB/11N-A110-50K1	110/50 VAC	263,64
DS5-TB/11N-A230-50K1	220/50 VAC	263,64

BOBINA

ELECTROIMANES:

Están compuestos esencialmente por dos partes: núcleo y bobina.

Los núcleos para alimentación en corriente alterna son diferentes de los núcleos en corriente continua.

El intercambiar las bobinas con tensiones distintas es admitido en el mismo tipo de corriente de alimentación, alterna o bien continua (CA o CC/CC R).

ELECTRICAL FEATURES

SOLENOIDS:

These are essentially made up of two parts: tube and coil.

The tubes for alternating current supply are different than those for direct current.

The interchangeability of coils of different voltages is allowed within the same type of supply current. Alternating or current.


BOBINE

ÉLECTRO-AIMAT:

Il y a deux parties: le noyau et la bobine.

Les noyaux pour l'alimentation à courant alternatif sont différents aux noyaux à courant continu.

Interchanger les bobines avec une tension différente est possible avec la même courant d'alimentation alternatif ou continu (CA ou CC/CCR).

Bobinas para DS5			
<i>DS5/10N Coils</i>			
<i>Bobines pour DS5 /10 N</i>			
REFERENCIA <i>PART NO.</i> <i>RÉFÉRENCE</i>	DESCRIPCIÓN (corriente continua) <i>DESCRIPTION (direct current)</i> <i>DESCRIPTION (courant continu)</i>		€
C31-D12K1/10	Bobina NG-10 12 VDC		47,74
C31-D48K1/10	Bobina NG-10 48 VDC		72,20
REFERENCIA <i>PART NO.</i> <i>RÉFÉRENCE</i>	DESCRIPCIÓN (corriente alterna) <i>DESCRIPTION (alternating current)</i> <i>DESCRIPTION (courant alternatif)</i>		€
C25.4-A24-50K1/10	Bobina NG-10 24/50 VAC		52,51
C25.4-A48-50K1/10	Bobina NG-10 48/50 VAC		72,20
C25.4-A110-50K1/10	Bobina NG-10 110/50 VAC		52,51
C25.4-A230-50K1/10	Bobina NG-10 230/50 VAC		52,51

RQ4M

**VALVULA REGULADORA DE
 PRESION PILOTADA
 SERIE 51**

PILOT OPERATED PRESSURE RELIEF VALVE

**LIMITEUR DE PRESSION PILOTÉ
 SERIE 51**



TIPO MODULAR/MODULAR TYPE/VERSION MODULAIRE

CETOP 05 - NG 10

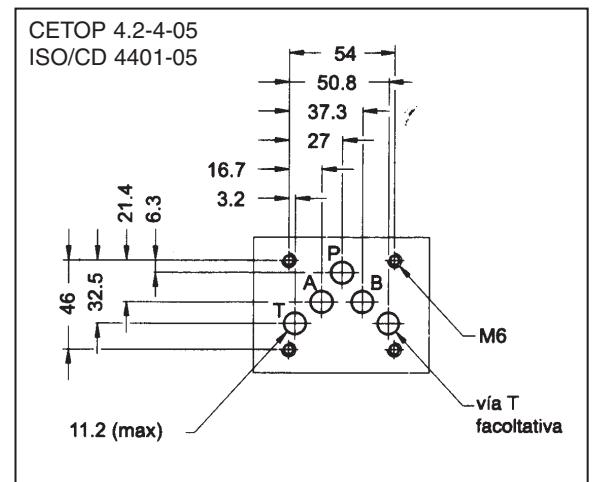
**PRESTACIONES (medidas con aceite mineral
 de viscosidad de 36 cSt a 50°C)**

PERFORMANCE RATINGS
 (working with mineral oil of viscosity of 36 cSt at 50°C)

*CARACTÉRISTIQUES (avec huile minérale
 d'une viscosité de 36 cSt à 50°C)*

Presión máxima de uso Max. working pressure <i>Pression d'utilisation max</i>	320 bar
Caudal máximo en el conducto libre Max. flow rate in free ways <i>Débit max sur lignes libres</i>	100 l/min
Campo temperatura ambiente Ambient temperature range <i>Plage de température ambiante</i>	-20 ÷ +50 °C
Campo temperatura fluido Fluid temperature range <i>Plage de température du fluide</i>	-20 ÷ +70 °C
Campo viscosidad fluido Fluid viscosity range <i>Plage de viscosité du fluide</i>	2,8 ÷ 380 cSt
Filtrado aconsejado Degree of filtration <i>Degré de filtration</i>	≤ 25 µm absolutos
Viscosidad recomendada Recommended viscosity <i>Viscosité de fonctionnement recommandée</i>	25 cSt
Peso: RQ4M-SP/RQ4M-SAT	2,8 kg
<i>Weight:</i> RQ4M-DT/RQ4M-D	3,6 kg
<i>Poids:</i>	

PLANO DE ASIENTO
 SEAT DIMENSION
 PLAN DE POSE



**Limitadora Simple en P
Descarga en T**

Simple Relief Valve in P - Discharge in T

Limiteur Simple sur P-Décharge sur T

REFERENCIA PART NO. RÉFÉRENCE	CAMPO DE REGULACIÓN PRESSURE ADJUSTEMENT RANGE PLAGE DE RÉGLAGE	€
RQ4M3-SP/51	0-70 Bars	291,72
RQ4M4-SP/51	0-140 Bars	291,72
RQ4M5-SP/51	0-210 Bars	291,72
RQ4M6-SP/51	0-320 Bars	291,72

**Limitadora Simple en A
Descarga en T**

Simple Relief Valve in A - Discharge in T

Limiteur Simple sur A-Décharge sur T

REFERENCIA PART NO. RÉFÉRENCE	CAMPO DE REGULACIÓN PRESSURE ADJUSTEMENT RANGE PLAGE DE RÉGLAGE	€
RQ4M3-SAT/51	0-70 Bars	291,72
RQ4M4-SAT/51	0-140 Bars	291,72
RQ4M5-SAT/51	0-210 Bars	291,72
RQ4M6-SAT/51	0-320 Bars	291,72

**Limitadora Doble en A y B
Descarga en T**

Double Relief Valve in A and B - Discharge in T

Limiteur Double sur A et B-Décharge sur T

REFERENCIA PART NO. RÉFÉRENCE	CAMPO DE REGULACIÓN PRESSURE ADJUSTEMENT RANGE PLAGE DE RÉGLAGE	€
RQ4M3-DT/51	0-70 Bars	384,54
RQ4M4-DT/51	0-140 Bars	384,54
RQ4M5-DT/51	0-210 Bars	384,54
RQ4M6-DT/51	0-320 Bars	384,54

**Limitadora Doble en A y B
Descarga Cruzada**

Double Relief Valve in A and B - Crossed Discharge

Limiteur Double sur A et B-Décharges Croisées

REFERENCIA PART NO. RÉFÉRENCE	CAMPO DE REGULACIÓN PRESSURE ADJUSTEMENT RANGE PLAGE DE RÉGLAGE	€
RQ4M3-D/51	0-70 Bars	384,54
RQ4M4-D/51	0-140 Bars	384,54
RQ4M5-D/51	0-210 Bars	384,54
RQ4M6-D/51	0-320 Bars	384,54

Z4M

VALVULA REDUCTORA DE PRESION PILOTADA SERIE 50
PILOT OPERATED PRESSURE REDUCING VALVE
RÉDUCTEUR DE PRESION PILOTÉ SÉRIE 50

TIPO MODULAR/MODULAR TYPE/VERSION MODULAIRE

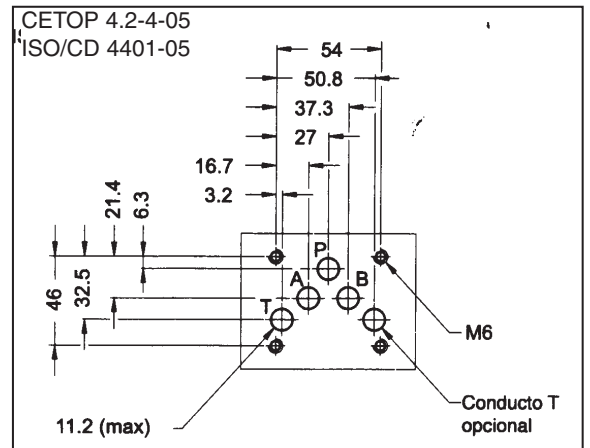
CETOP 05 - NG 10

PRESTACIONES (medidas con aceite mineral de viscosidad de 36 cSt a 50°C)
PERFORMANCE RATINGS (working with mineral oil of viscosity of 36 cSt at 50°C)
<i>CARACTÉRISTIQUES</i> (avec huile minérale d'une viscosité de 36 cSt à 50°C)

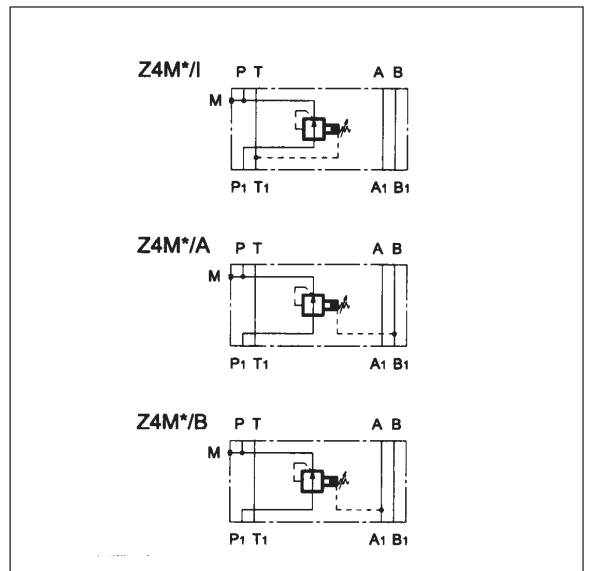
Presión máxima de uso Max. working pressure <i>Pression d'utilisation max.</i>	320 bar
Caudal máximo en el conducto controlado P Max. flow rate in controlled line P <i>Débit max sur ligne contrôlée P</i>	80 l/min
Caudal máximo en los conductos libres Max. flow rate in free ways <i>Débit max sur lignes libres</i>	100 l/min
Caudal de purga Drainage flow rate <i>Débit de drainage</i>	≤ 0,7 l/min
Campo temperatura ambiente Ambient temperature range <i>Plage de température ambiante</i>	-20 ÷ +50 °C
Campo temperatura fluido Fluid temperature range <i>Plage de température du fluide</i>	-20 ÷ +70 °C
Campo viscosidad fluido Fluid viscosity range <i>Plage de viscosité du fluide</i>	2,8 ÷ 380 cSt
Filtrado aconsejado Degree of filtration <i>Degré de filtration</i>	≤ 25 µm absolutos
Viscosidad recomendada Recommended viscosity <i>Viscosité de fonctionnement recommandée</i>	25 cSt
Peso/ Weight / Poids:	2,7 kg



PLANO DE ASIENTO
 SEAT DIMENSION
 PLAN DE POSE



SIMBOLOS HIDRAULICOS
 HYDRAULIC SYMBOLS
 SYMBOLES HYDRAULIQUES



Válvula Reductora de Presión Pilotada NG-10		
<i>Pilot Operated Pressure Reducing Valve NG-10</i>		
<i>Réducteur de Pression Piloté NG-10</i>		
REFERENCIA PART NO. RÉFÉRENCE	CAMPO DE REGULACIÓN PRESSURE ADJUSTEMENT RANGE PLAGE DE RÉGLAGE	€
Z4M3-I/50	5-70 Bars	385,63
Z4M4-I/50	8-140 Bars	385,63
Z4M5-I/50	10-210 Bars	385,63
Z4M6-I/50	15-320 Bars	385,63

SD4M

VALVULA DE SECUENCIA DE ACCION DIRECTA SERIE 50
DIRECT OPERATED SEQUENCE VALVE SERIE 50
VALVE DE SÉQUENCE À ACTION DIRECTE SERIE 50

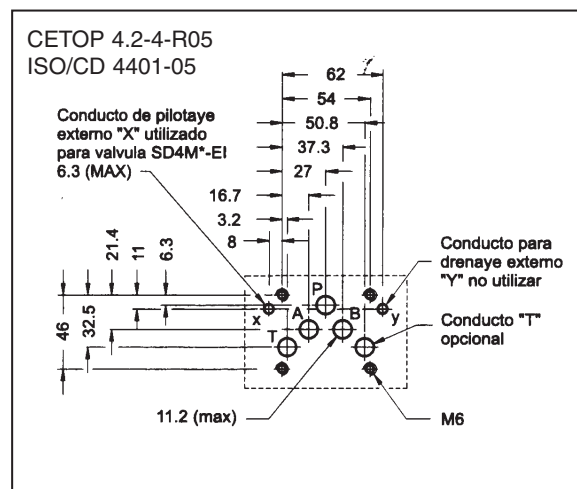
TIPO MODULAR/MODULAR TYPE/VERSION MODULAIRE
CETOP 05 - NG 10

PRESTACIONES (medidas con aceite mineral de viscosidad de 36 cSt a 50°C)
PERFORMANCE RATINGS (working with mineral oil of viscosity of 36 cSt at 50°C)
CARACTÉRISTIQUES (avec huile minérale d'une viscosité de 36 cSt à 50°C)

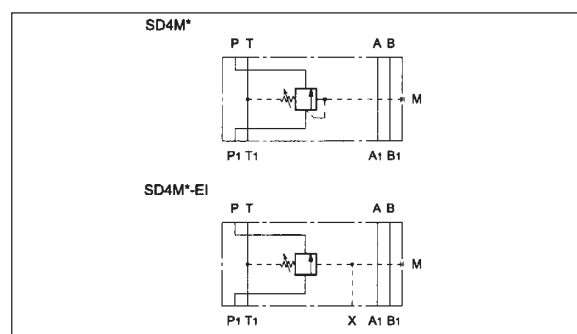
Presión máxima de uso Max. working pressure <i>Pression d'utilisation max.</i>	320 bar
Presión máxima conexión T Max. pressure on port T <i>Pression max. orifice T</i>	10 bar
Caudal máx. en los conductos controlados Max. flow rate in controlled ways <i>Débit max sur lignes contrôlées</i>	80 l/min
Caudal máximo en el conducto libre Max. flow rate in free ways <i>Débit max sur lignes libres</i>	100 l/min
Campo temperatura ambiente Ambient temperature range <i>Plage de température ambiante</i>	-20 ÷ +50 °C
Campo temperatura fluido Fluid temperature range <i>Plage de température du fluide</i>	-20 ÷ +70 °C
Campo viscosidad fluido Fluid viscosity range <i>Plage de viscosité du fluide</i>	2,8 ÷ 380 cSt
Filtrado aconsejado Degree of filtration <i>Degré de filtration</i>	≤ 25 µm absolutos
Viscosidad recomendada Recommended viscosity <i>Viscosité de fonctionnement recommandée</i>	25 cSt
Peso/ Weight / Poids.	2,7 kg



PLANO DE ASIENTO
 SEAT DIMENSION
 PLAN DE POSE



SIMBOLOS HIDRAULICOS
 HYDRAULIC SYMBOLS
 SYMBOLES HYDRAULIQUES



Válvula de Secuencia		
Sequence Valve		
Valve de Séquence		
REFERENCIA PART NO. RÉFÉRENCE	CAMPO DE REGULACIÓN PRESSURE ADJUSTEMENT RANGE PLAGE DE RÉGLAGE	€
SD4M 3/50	0-70 Bars	542,88
SD4M 4/50	0-140 Bars	542,88
SD4M 5/50	0-210 Bars	542,88

ERS4M

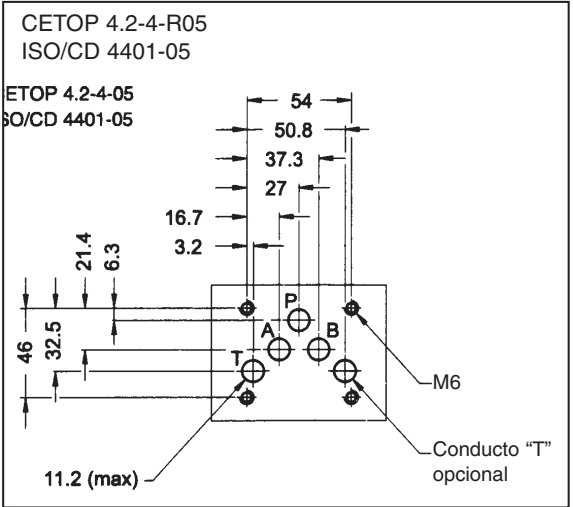
VALVULA REGULADORA DE CAUDAL DE ESTRANGULAMIENTO SIMPLE SERIE 40
FLOW RESTRICTOR VALVE SERIE 40
ÉTRANGLEUR DE DÉBIT UNIDIRECTIONNEL SERIE 40



PLANO DE ASIENTO
 SEAT DIMENSION
 PLAN DE POSE

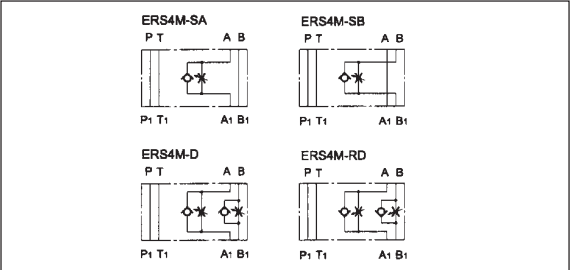
TIPO MODULAR/MODULAR TYPE/VERSION MODULAIRE
CETOP 05 - NG 10

PRESTACIONES (medidas con aceite mineral de viscosidad de 36 cSt a 50°C)
PERFORMANCE RATINGS (working with mineral oil of viscosity of 36 cSt at 50°C)
CARACTÉRISTIQUES (avec huile minérale d'une viscosité de 36 cSt à 50°C)



Presión máxima de uso Max. working pressure <i>Pression d'utilisation max.</i>	320 bar
Presión de apertura válvula antirretorno Check valve cracking pressure <i>Pression d'ouverture clapet anti-retour</i>	0,5 bar
Caudal máx. en los conductos controlados Max. flow rate in controlled ways <i>Débit max sur lignes contrôlées</i>	80 l/min
Caudal máximo en los conductos libres Max. flow rate in free ways <i>Débit max sur lignes libres</i>	100 l/min
Campo temperatura ambiente Ambient temperature range <i>Plage de température ambiante</i>	-20 ÷ +50 °C
Campo temperatura fluido Fluid temperature range <i>Plage de température du fluide</i>	-20 ÷ +70 °C
Campo viscosidad fluido <i>Fluid viscosity range</i> <i>Plage de viscosité du fluide</i>	2,8 ÷ 380 cSt
Filtrado aconsejado Degree of filtration <i>Degré de filtration</i>	≤ 25 µm absolutos
Viscosidad recomendada Recommended viscosity <i>Viscosité de fonctionnement recommandée</i>	25 cSt
Peso/ Weight / Poids.	3,1 kg

SIMBOLOS HIDRAULICOS
 HYDRAULIC SYMBOLS
 SYMBOLES HYDRAULIQUES



Válvula Reguladora de Caudal Unidireccional NG 10		
Flow Restrictor Valve		
Étrangleur de Débit Unidirectionnel NG 10		
REFERENCIA PART NO. RÉFÉRENCE	DESCRIPCIÓN DESCRIPTION DESCRIPTION	€
ERS4M-D/40	Estrangula en Salida A-B del cilindro	309,25
ERS4M-RD/40	Estrangula en Entrada A-B del cilindro	348,04
ERS4M-SA/40	Estrangula en Salida A del cilindro	268,37
ERS4M-SB/40	Estrangula en Salida B del cilindro	268,37

SAUER - DANFOSS
 DUPLOMATIC
 ACOPLAMIENTOS ALBERT
 ROQUET
 TDZ - FHER
 SERVODIRECCIONES MMM
 REXROHT BOSCH GROUP
 ESTANQUEIDAD

VPP4M

**VALVULA DE ANTIRRETORNO
 PILOTADA - SERIE 40**

**PILOT OPERATED CHECK VALVE
 SERIE 40**

**CLAPET ANTI-RETOUR PILOTÉ
 SERIE 40**



TIPO MODULAR/MODULAR TYPE/VERSION MODULAIRE
CETOP 05 - NG 10

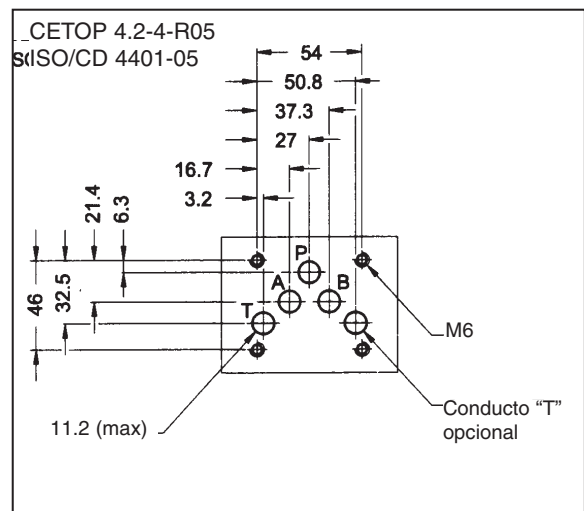
**PRESTACIONES (medidas con aceite mineral
 de viscosidad de 36 cSt a 50°C)**

PERFORMANCE RATINGS
 (working with mineral oil of viscosity of 36 cSt at 50°C)

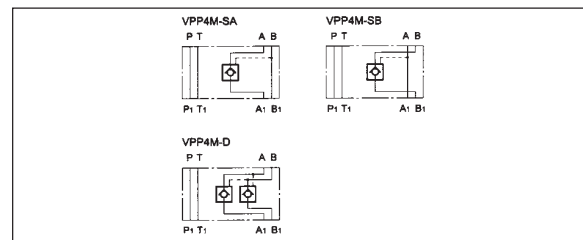
**CARACTÉRISTIQUES (avec huile minérale
 d'une viscosité de 36 cSt à 50°C)**

Presión máxima de uso Max. working pressure <i>Pression d'utilisation max.</i>	320 bar
Caudal máx. en los conduc. controlados Max. flow rate in controlled ways <i>Débit max sur lignes contrôlées</i>	65 l/min
Caudal máximo en los conductos libres Max. flow rate in free ways <i>Débit max sur lignes libres</i>	100 l/min
Relación entre la presión de las cámaras en retención y la presión de pilotaje Ratio between the pressure in the locked chamber and the piloting pressure <i>Rapport entre la pression des chambres étanches et la pression de pilotage</i>	5,8:1
Presión de apertura válvula antirretorno Check valve cracking pressure <i>Pression d'ouverture du clapet anti-retour</i>	3 bar
Campo temperatura ambiente Ambient temperature range <i>Plage de température ambiante</i>	-20 ÷ +50 °C
Campo temperatura fluido Fluid temperature range <i>Plage de température du fluide</i>	-20 ÷ +70 °C
Campo viscosidad fluido Fluid viscosity range <i>Plage de viscosité du fluide</i>	2,8 ÷ 380 cSt
Filtrado aconsejado Degree of filtration <i>Degré de filtration</i>	≤ 25 µm absolutos
Viscosidad recomendada Recommended viscosity <i>Viscosité de fonctionnement recommandée</i>	25 cSt
Peso: Weight : <i>Poids:</i>	VPP4M-SA y VPP4M-SB 2,9 kg VPP4M-D 3,1 kg

PLANO DE ASIENTO
 SEAT DIMENSION
 PLAN DE POSE



SIMBOLOS HIDRAULICOS
 HYDRAULIC SYMBOLS
 SYMBOLES HYDRAULIQUES



Válvula Antirretorno Pilotada NG-10

Pilot Operated Check Valve NG-10

Clapet Anti-Retour Piloté NG-10

REFERENCIA PART NO. RÉFÉRENCE	DESCRIPCIÓN DESCRIPTION DESCRIPTION	€
VPP4M-D/40	Salida A-B	254,59
VPP4M-SA/40	Salida A	242,11
VPP4M-SB/40	Salida B	242,11

EC

**CONECTORES ELECTRICOS
 SERIE 10**

**ELECTRIC CONNECTORS
 SERIE 10**

**CONNECTEURS ÉLECTRIQUES
 SERIE 10**

**Conectores
 Estandar**



Standard Connectors

Connecteurs Standard

REFERENCIA PART NO. RÉFÉRENCE	COLOR COLOUR COULEUR	€
ECA/A//10	GRIS/GREY/GRIS	3,35
ECA/B//10	NEGRO/BLACK/NOIR	3,57

**Conectores
 con Led**



Connectors with Led

Connecteurs avec Led

REFERENCIA PART NO. RÉFÉRENCE	VOLTAJE VOLTAGE TENSION	€
ECB1/N/10	De 10 a 50 VCC/VAC	4,74
ECB2/N/10	De 70 a 250 VCC/VAC	15,80

**Conectores con Rectificador
 Todos Voltajes (Hasta 230 V)**



Connectors with Rectifier - All Voltages (Up to 230 V)

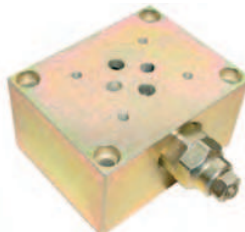
*Connecteurs avec Rectificateur - Toutes tension
 (jusqu'à 230 V)*

REFERENCIA PART NO. RÉFÉRENCE	COLOR COLOUR COULEUR	€
ECD/A/10	GRIS/GREY/GRIS	19,89
ECD/B/10	NEGRO/BLACK/NOIR	19,89

SEYSU
 HIDRAULICA S.L.

Pol.Ind. P-29 C/ Escofina 10
 Telf: 91 850 31 21
 Fax: 91 850 31 71
 E-mail: seysu@seysu.es
 28.400 C.Villaalba (Madrid)
 www.seysu.es

PLACAS BASE / SUBPLATES / PLAQUES DE BASE



Ver página 137/ See page 137/ Voir page 137