

## DISTRIBUIDORES HIDRÁULICOS

HYDRAULIC CONTROL VALVES  
DISTRIBUTEUR HYDRAULIQUE

## MODELO FM35

SEYSU  
HIDRAULICA S.L.Pol.Ind. P-29 C/ Escofina 10  
Telf: 91 850 31 21  
Fax: 91 850 31 71  
E-mail: seysu@seysu.es  
28.400 C.Villaalba (Madrid)  
www.seysu.es

Características Técnicas Technical Characteristics Caractéristiques Techniques	
<b>Caudal nominal</b> Nominal flow / Débit service	25 l/min
<b>Caudal máximo</b> Max. flow / Débit max.	35 l/min
<b>Presión nominal</b> Nominal pressure / Pression nominal	280 Bar
<b>Presión máxima de Trabajo</b> Max. working pressure / Pression max. service	300 Bar
<b>Presión máxima de Retorno</b> Max. pressure in tank-line / Pression max. retour	80 Bar



Roscas Thread Orifices	A-B	P	T	P <sub>2</sub>	T <sub>2</sub>
BSP	3/8	3/8	3/8	3/8	3/8

### Distribuidor 3/8 BSP accionamiento manual por palanca y retorno por muelle a posición central. Limitadora de presión 140 BAR

Control Valve 3/8 BSP. Manual Operator with Lever and Spring Return to center. Relief Valve 140 bar

Distributeur 3/8 BSP. Commande manuelle, action par ressort avec limiteur pression à 140 bar

REFERENCIA PART NO. RÉFÉRENCE	Nº PALANCAS LEVERS Nº LEVIERS	CORREDERAS SPOOLS TIROIRS	€
FM35/1 3/8 1P DE FM35/1 3/8 1P SE	1	<b>Doble Efecto</b> / Double Acting <b>Simple Efecto</b> / Single Acting	129,68
FM35/2 3/8 2P DD FM35/2 3/8 2P DS FM35/2 3/8 2P SS	2	D.E. - D.E. D.E. - S.E. S.E. - S.E.	207,48
FM35/3 3/8 3P DDD FM35/3 3/8 3P DDS FM35/3 3/8 3P DSS	3	D.E. - D.E. - D.E. D.E. - D.E. - S.E. D.E. - S.E. - S.E.	285,29
FM35/4 3/8 4P DDDD FM35/4 3/8 4P DDDS FM35/4 3/8 4P DDSS	4	D.E. - D.E. - D.E. - D.E. D.E. - D.E. - D.E. - S.E. D.E. - D.E. - S.E. - S.E.	363,09
FM35/5 3/8 5P DDDDD FM35/6 3/8 6P DDDDDD	5 6	D.E. - D.E. - D.E. - D.E. - D.E. D.E. - D.E. - D.E. - D.E. - D.E. - D.E.	441,78 518,70

### Accesorios para distribuidor FM 35

Spare Parts for FM 35

Accessoires pour distributeur FM 35

- **Enclavamientos** / Spools Control / Crantages .....Pág. 108
- **Accionamientos neumáticos** / Pneumatic Operator / Commande pneumatique .....Pág. 110
- **Correderas** / Spools / Tiroirs .....Pág. 111
- **Tapones** / Plugs / Bouchons .....Pág. 113
- **Palancas, mandos y sirgas** / Levers, Joysticks and Cables / Leviers, manipulateurs et cables .Pág. 114
- **Válvulas limitadoras** / Relief Valves / Limiteurs de pression .....Pág. 115
- **Microrruptores** / Microswitch / Microrupteurs .....Pág. 116

**DISTRIBUIDORES HIDRÁULICOS**  
HYDRAULIC CONTROL VALVES  
*DISTRIBUTEUR HYDRAULIQUE*

**MODELO FM55**

<b>Características Técnicas</b> Technical Characteristics <i>Caractéristiques Techniques</i>	
<b>Caudal nominal</b> Nominal flow / <i>Débit service</i>	50 l/min
<b>Caudal máximo</b> Max. flow / <i>Débit max.</i>	70 l/min
<b>Presión nominal</b> Nominal pressure / <i>Pression nominal</i>	280 Bar
<b>Presión máxima de Trabajo</b> Max. working pressure / <i>Pression max. service</i>	300 Bar
<b>Presión máxima de Retorno</b> Max. pressure in tank-line / <i>Pression max. retour</i>	80 Bar



<b>Roscas</b> Thread <i>Orifices</i>	<b>A-B</b>	<b>P</b>	<b>T</b>	<b>P<sub>2</sub></b>	<b>T<sub>2</sub></b>
BSP	1/2	1/2	1/2	1/2	1/2

**Distribuidor 1/2 BSP accionamiento manual por palanca y retorno por muelle a posición central. Limitadora de presión 140 BAR**

*Control Valve 1/2 BSP. Manual Operator with Lever and Spring Return to center. Relief Valve 140 bar*

*Distributeur 1/2 BSP. Commande manuelle, action par ressort avec limiteur pression à 140 bar*

<b>REFERENCIA</b> <i>PART NO.</i> <i>RÉFÉRENCE</i>	<b>Nº PALANCAS</b> <i>LEVERS</i> <i>Nº LEVIERS</i>	<b>CORREDERAS</b> <i>SPOOLS</i> <i>TIROIRS</i>	<b>€</b>
FM55/1 1/2 1P DE FM55/1 1/2 1P SE	1	<b>Doble Efecto</b> / Double Acting <b>Simple Efecto</b> / Single Acting	161,07
FM55/2 1/2 2P DD FM55/2 1/2 2P DS	2	D.E. - D.E. D.E. - S.E.	242,97
FM55/3 1/2 3P DDD FM55/3 1/2 3P DDS FM55/3 1/2 3P DSS	3	D.E. - D.E. - D.E. D.E. - D.E. - S.E. D.E. - S.E. - S.E.	324,87
FM55/4 1/2 4P DDDD FM55/4 1/2 4P DDDS FM55/4 1/2 4P DDSS	4	D.E. - D.E. - D.E. - D.E. D.E. - D.E. - D.E. - S.E. D.E. - D.E. - S.E. - S.E.	395,85
FM55/5 1/2 5P DDDDD FM55/6 1/2 6P DDDDDD	5 6	D.E. - D.E. - D.E. - D.E. - D.E. D.E. - D.E. - D.E. - D.E. - D.E. - D.E.	477,75 559,65

**Accesorios para distribuidor FM 55**

Spare Parts for FM 55

*Accessoires pour distributeur FM 55*

- **Enclavamientos** / Spools Control / *Crantages* .....Pág. 108
- **Accionamientos neumáticos** / Pneumatic Operator / *Commande pneumatique* .....Pág. 110
- **Correderas** / Spools / *Tiroirs* .....Pág. 111
- **Tapones** / Plugs / *Bouchons* .....Pág. 113
- **Palancas, mandos y sirgas** / Levers, Joysticks and Cables / *Leviers, manipulateurs et cables* .Pág. 114
- **Válvulas limitadoras** / Relief Valves / *Limiteurs de pression* .....Pág. 115
- **Microrruptores** / Microswitch / *Microrrupteurs* .....Pág. 116

**DISTRIBUIDORES HIDRÁULICOS**  
HYDRAULIC CONTROL VALVES  
*DISTRIBUTEUR HYDRAULIQUE*

**MODELO FM85 / FM95**

<b>Características Técnicas</b> Technical Characteristics <i>Caractéristiques Techniques</i>	
<b>Caudal nominal</b> Nominal flow / <i>Débit service</i>	95 l/min
<b>Caudal máximo</b> Max. flow / <i>Débit max.</i>	130 l/min
<b>Presión nominal</b> Nominal pressure / <i>Pression nominale</i>	250 Bar
<b>Presión máxima de Trabajo</b> Max. working pressure / <i>Pression max. service</i>	320 Bar
<b>Presión máxima de Retorno</b> Max. pressure in tank-line / <i>Pression max. retour</i>	80 Bar



<b>Roscas</b> Thread Orifices	A-B	P	T	P <sub>2</sub>	T <sub>2</sub>
BSP	3/4	3/4	3/4	3/4	3/4

<b>Distribuidor 3/4 BSP accionamiento manual por palanca y retorno por muelle a posición central. Limitadora de presión 140 BAR</b>			
<i>Control Valve 3/4 BSP. Manual Operator with Lever and Spring Return to center. Relief Valve 140 bar</i>			
<i>Distributeur 3/4 BSP. Commande manuelle, action par ressort avec limiteur pression à 140 bar</i>			
REFERENCIA PART NO. REFERENCE	Nº PALANCA LEVERS Nº LEVIERS	CORREDERAS SPOOLS TIROIRS	€
FM85/1 3/4 1P DE FM85/1 3/4 1P SE	1	<b>Doble Efecto</b> / Double Acting <b>Simple Efecto</b> / Single Acting	232,05
FM85/2 3/4 2P DD FM85/2 3/4 2P DS	2	D.E. - D.E. D.E. - S.E.	327,60
FM85/3 3/4 3P DDD FM85/3 3/4 3P DDS	3	D.E. - D.E. - D.E. D.E. - D.E. - S.E.	491,40

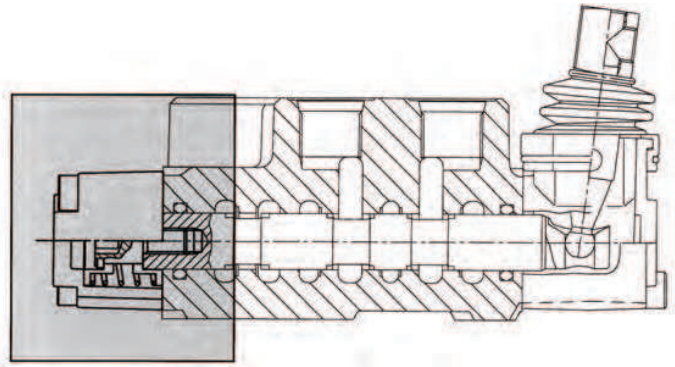
**Accesorios para distribuidor FM 85**

Spare Parts for FM 85

*Accessoires pour distributeur FM 85*

- **Enclavamientos** / Spools Control / *Crantages* .....Pág. 108
- **Accionamientos neumáticos** / Pneumatic Operator / *Commande pneumatique* .....Pág. 110
- **Correderas** / Spools / *Tiroirs* .....Pág. 111
- **Tapones** / Plugs / *Bouchons* .....Pág. 113
- **Palancas, mandos y sirgas** / Levers, Joysticks and Cables / *Leviers, manipulateurs et cables* .Pág. 114
- **Válvulas limitadoras** / Relief Valves / *Limiteurs de pression* .....Pág. 115
- **Microrruptores** / Microswitch / *Microrupteurs* .....Pág. 116

## ENCLAVAMIENTOS SPOOL CONTROLS CRANTAGES



### Enclavamiento Tipo 1 Retorno Muelle 3 Posiciones

*Spool Control Type 1 - 3 Pos.*

*Actionnement Type 1 - Retour par Ressort 3 Pos.*



REFERENCIA PART NO. RÉFÉRENCE	DESCRIPCIÓN DESCRIPTION DESCRIPTION	€
802049	Para FM 35	19,68
802001	Para BM 30 / BM 40 / FM 55	7,41
802015	Para FM 85 / BM 70	28,35

### Enclavamiento Tipo 2 Enclavado 1 Pos.

*Spool Control Type 2 - 1 Pos.*

*Crantage Type 2 - Crante 1 Pos.*

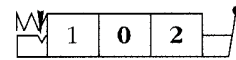


REFERENCIA PART NO. RÉFÉRENCE	DESCRIPCIÓN DESCRIPTION DESCRIPTION	€
802051	Para FM 35	23,40
802002	Para BM 30 / BM 40 / FM 55	30,81
802016	Para BM 70 / FM 85	34,32
560293	Para BM 150	41,73

### Enclavamiento Tipo 3 Enclavado 1 Pos.

*Spool Control Type 3 - 1 Pos.*

*Crantage Type 3 - Cranté 1 Pos.*

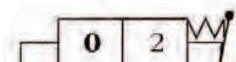


REFERENCIA PART NO. RÉFÉRENCE	DESCRIPCIÓN DESCRIPTION DESCRIPTION	€
802052	Para FM 35	23,40
802003	Para BM 30 / BM 40 / FM 55	30,81
802017	Para BM 70 / FM 85	34,32

### Accionamiento Tipo 4 - 2 Posiciones

*Spool Control Type 4 - 2 Pos.*

*Actionnement Type 4 - 2 Pos.*



REFERENCIA PART NO. RÉFÉRENCE	DESCRIPCIÓN DESCRIPTION DESCRIPTION	€
802057	Para FM 35	13,65
802004	Para BM 30 / BM 40 / FM 55	15,21
802018	Para FM 85 / BM 70	18,72


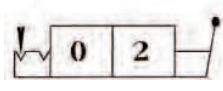
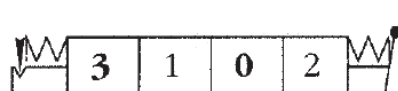





**ENCLAVAMIENTOS**  
SPOOL CONTROLS  
CRANTAGES

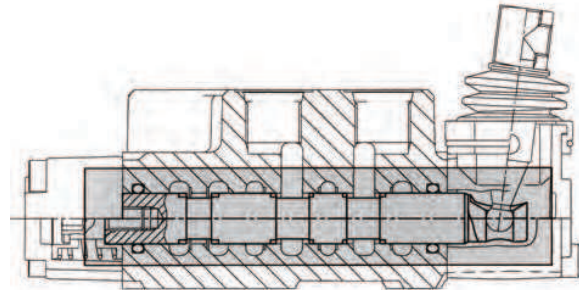
<b>Accionamiento Tipo 5 - 2 Posiciones</b>		
<i>Spool Control Type 5 - 2 Pos.</i>		
<i>Actionnement Type 5 - 2 Pos.</i>		
REFERENCIA PART NO. RÉFÉRENCE	DESCRIPCIÓN DESCRIPTION DESCRIPTION	€
802058	Para FM 35	13,65
802005	Para BM 30 / BM 40 / FM 55	15,21
802019	Para FM 85 / BM 70	18,72
<b>Accionamiento Tipo 6 - 2 Posiciones Extremas</b>		
<i>Spool Control Type 6 - 2 Pos.</i>		
<i>Actionnement Type 6 - 2 Pos. Extrêmes</i>		
REFERENCIA PART NO. RÉFÉRENCE	DESCRIPCIÓN DESCRIPTION DESCRIPTION	€
802059	Para FM 35	13,65
802006	Para BM 30 / BM 40 / FM 55	15,21
802020	Para FM 85 / BM 70	18,72
<b>Accionamiento Tipo 7 - 2 Posiciones Extremas</b>		
<i>Spool Control Type 7 - 2 Pos.</i>		
<i>Actionnement Type 7 - 2 Pos. Extrêmes</i>		
REFERENCIA PART NO. RÉFÉRENCE	DESCRIPCIÓN DESCRIPTION DESCRIPTION	€
802060	Para FM 35	13,65
802007	Para BM 30 / BM 40 / FM 55	15,21
802021	Para BM 70 / FM 85	18,72
<b>Enclavamiento Tipo 8 - Enclavado 3 Posiciones</b>		
<i>Spool Control Type 8 - 3 Pos.</i>		
<i>Crantage Type 8 - Cranté 3 Pos.</i>		
REFERENCIA PART NO. RÉFÉRENCE	DESCRIPCIÓN DESCRIPTION DESCRIPTION	€
802050	Para FM 35	21,45
802008	Para BM 30 / BM 40 / FM 55	23,01
802022	Para BM 70 / FM 85	26,52
560295	Para BM 150	33,93
<b>Enclavamiento Tipo 9 - 2 Pos.</b>		
<i>Spool Control Type 9 - 2 Pos.</i>		
<i>Crantage Type 9 - Cranté 2 Pos.</i>		
REFERENCIA PART NO. RÉFÉRENCE	DESCRIPCIÓN DESCRIPTION DESCRIPTION	€
802085	Para FM 35	23,40
802009	Para BM 30 / BM 40 / FM 55	24,96
560283	Para BM 70 / FM 85	28,47
560296	Para BM 150	35,88

## ENCLAVAMIENTOS SPOOL CONTROLS CRANTAGES



DEPÓSITOS	ENCLAVAMIENTOS SPOOL CONTROLS CRANTAGES			
BOMBAS Y DIVISORES	<b>Enclavamiento Tipo 10 - 2 Pos.</b>			
	<i>Spool Control Type 10 - 2 Pos.</i>			
	<i>Crantage Type 10 - Cranté 2 Pos.</i>			
MOTORES ELÉCTRICOS	<b>REFERENCIA PART NO. RÉFÉRENCE</b>	<b>DESCRIPCIÓN DESCRIPTION DESCRIPTION</b>	<b>€</b>	
	802086	Para FM 35	23,40	
	802010	Para BM 30 / BM 40 / FM 55	24,96	
	802024	Para FM 85 / BM 70	28,47	
VÁLVULAS	<b>Enclavamiento Tipo 16 - 4ª Pos. Flotante</b>			
	<i>Spool Control Type 16 - 4 Pos.</i>			
	<i>Crantage Type 16 - 4ª Pos. Flotante</i>			
DISTRIBUIDORES	<b>REFERENCIA PART NO. RÉFÉRENCE</b>	<b>DESCRIPCIÓN DESCRIPTION DESCRIPTION</b>	<b>€</b>	
	802061	Para FM 35	66,30	
	802099	Para BM 30 / BM 40 / FM 55	104,52	
ELECTROVÁLVULAS	<b>Enclavamiento Tipo 1DC - 3 Pos. para Leva</b>			
	<i>Spool Control Type 1 DC - 3 Pos.</i>			
	<i>Crantage Type 1DC - 3 Pos. pour Levier</i>			
EMPUÑADURAS	<b>REFERENCIA PART NO. RÉFÉRENCE</b>	<b>DESCRIPCIÓN DESCRIPTION DESCRIPTION</b>	<b>€</b>	
	802109	Para FM 35	41,38	
	802076	Para BM 30 / BM 40 / FM 55	66,77	
	802097	Para FM 85 / BM 70	86,00	
ACUMULADORES	<b>Enclavamiento Tipo 1F - 3 Pos. para Sirga</b>			
	<i>Spool Control Type 1 F - 3 Pos.</i>			
	<i>Crantage Type 1F - 3 Pos. pour Cable</i>			
CILINDROS	<b>REFERENCIA PART NO. RÉFÉRENCE</b>	<b>DESCRIPCIÓN DESCRIPTION DESCRIPTION</b>	<b>€</b>	
	802132	Para FM 35	61,43	
	802070	Para BM 30 / BM 40 / FM 55	77,81	
	802096	Para BM 70 / FM 85	95,63	
VARIOS	<b>Accionamiento Neumático Tipo 1P - 3 Pos</b>			
	<i>Pneumatic Spool Control Type 1 P - 3 Pos.</i>			
	<i>Actionnement Pneumatique Type 1P - 3 Pos.</i>			
	<b>REFERENCIA PART NO. RÉFÉRENCE</b>	<b>DESCRIPCIÓN DESCRIPTION DESCRIPTION</b>	<b>€</b>	
	802064	Para BM 30 / BM 40 / FM 55	243,36	
	802065	Para BM 70 / FM 85	196,17	
	802069	Para BM 150	213,33	

**CORREDERAS**  
SPOOLS  
TIROIR



Corredera Doble Efecto		
4-Way / 3-Position Spool		
Tiroirs D.E.		
REFERENCIA PART NO. RÉFÉRENCE	DESCRIPCIÓN DESCRIPTION DESCRIPTION	€
560429	Para FM 35	22,43
560096	Para BM 30 / BM 40 / FM 55	33,46
560136	Para BM 70 / FM 85	37,25
560206	Para BM 150	139,34

Corredera Simple Efecto		
3-Way / 3-Position Spool		
Tiroirs S.E.		
REFERENCIA PART NO. RÉFÉRENCE	DESCRIPCIÓN DESCRIPTION DESCRIPTION	€
560430	Para FM 35	22,43
560097	Para BM 30 / BM 40 / FM 55	27,89
560137	Para BM 70 / FM 85	37,25
560350	Para BM 150	89,70

**CORREDERAS**

SPOOLS

TIROIR



<b>Corredera Motor</b>		
<i>4-Way / 3-Position Free Flow Spool</i>		
<i>Tiroirs Moteur</i>		
REFERENCIA PART NO. RÉFÉRENCE	DESCRIPCIÓN DESCRIPTION DESCRIPTION	€
560431	Para FM 35	22,43
560099	Para BM 30 / BM 40 / FM 55	28,28
560139	Para BM 70 / FM 85	37,25
560175	Para BM 150	89,70

<b>Corredera para Joystick</b>		
<i>Spool for Joystick</i>		
<i>Tiroirs pour Joystick</i>		
REFERENCIA PART NO. RÉFÉRENCE	DESCRIPCIÓN DESCRIPTION DESCRIPTION	€
560111	Corredera Doble Efecto para BM 40 / FM 55	47,25
560112	Corredera Simple Efecto para BM 40 / FM 55	47,25

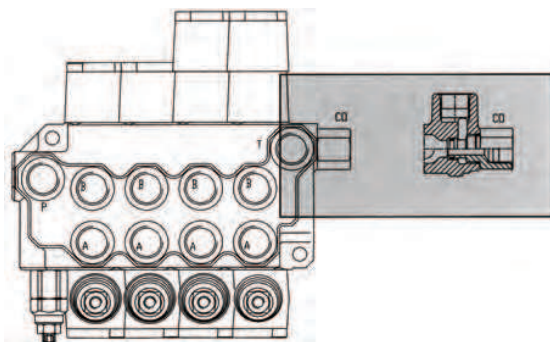
**SEYSU**  
HIDRAULICA S.L.

Pol.Ind. P-29 C/ Escofina 10  
Telf: 91 850 31 21  
Fax: 91 850 31 71  
E-mail: seysu@seysu.es  
28.400 C.Villaalba (Madrid)  
www.seysu.es

Otras Correderas, consultar / Other spools, on request / Tout autres tiroir, consulter

**TAPONES**  
PLUGS  
*BOUCHONS*

113



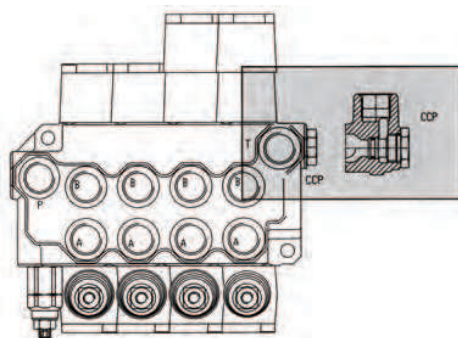
**Racor Continuación de Presión**



*Carry Over*

*Raccord Centre à Suivre*

REFERENCIA PART NO. RÉFÉRENCE	DESCRIPCIÓN DESCRIPTION DESCRIPTION	€
832019	Para FM 35	17,55
832004	Para BM 30 / BM 40 / FM 55	19,50
832015	Para BM 70 / FM 85	27,30
832016	Para BM 150	27,30



**Tapón Centro Cerrado**



*Closed Center Plug*

*Bouchon pour Centre Fermé*

REFERENCIA PART NO. RÉFÉRENCE	DESCRIPCIÓN DESCRIPTION DESCRIPTION	€
832017	Para FM 35	13,65
832007	Para BM 30 / BM 40 / FM 55	15,60
832013	Para BM 70 / FM 85	19,50
832014	Para BM 150	19,50

DEPÓSITOS

BOMBAS Y  
DIVISORES

MOTORES  
ELÉCTRICOS

VÁLVULAS

DISTRIBUIDORES

ELECTROVÁLVULAS

EMPUÑADURAS

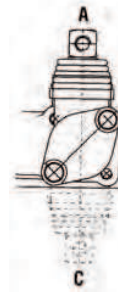
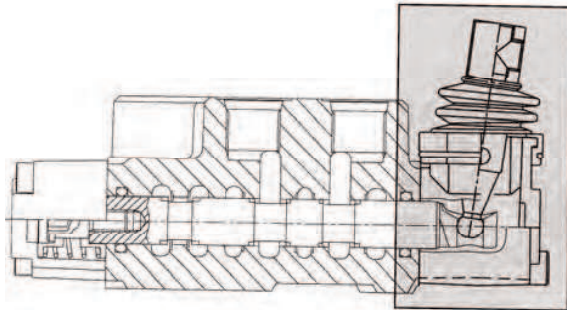
ACUMULADORES

CILINDROS


VARIOS


**PALANCAS, MANDOS Y SIRGAS**  
**LEVERS, JOYSTICKS AND CABLES**  
**LEVIERS, MANIPULATEURS ET CABLES**


**ACCIONAMIENTOS DIRECTOS SOBRE EL DISTRIBUIDOR**  
**DIRECT CONTROLS OVER DISTRIBUTOR**  
**ACTIONNEMENT DIRECT SUR LE DISTRIBUTEUR**



La orientación es A, si no se solicita lo contrario.  
 If you don't indicate it, the orientation is A  
 Si vous ne l'indiquez pas, la position est A

<b>Soporte Palanca (sin palanca)</b>		
<i>Manual without Lever</i>		
<i>Support Levier (sans Levier)</i>		
REFERENCIA PART NO. RÉFÉRENCE	DESCRIPCIÓN DESCRIPTION DESCRIPTION	€
801025	Para FM 35	15,02
801035	Para BM 30 / BM 40 / FM 55	16,89
801036	Para BM 70 / BM 150 / FM 85	18,04

<b>Palanca (sin accionamiento)</b>		
<i>Lever</i>		
<i>Levier (sans actionnement)</i>		
REFERENCIA PART NO. RÉFÉRENCE	DESCRIPCIÓN DESCRIPTION DESCRIPTION	€
560025	Para FM 35	2,54
560026	Para BM 30 / BM 40 / FM 55	2,65

<b>Joystick para 2 Correderas*</b>		
<b>Montaje sobre distribuidor</b>		
<i>Joystick for 2 Spools</i>		
<i>Joystick Montage sur Distributeur</i>		
REFERENCIA PART NO. RÉFÉRENCE	DESCRIPCIÓN DESCRIPTION DESCRIPTION	€
801143	Para FM 35	*
801120	Para BM 30 / BM 40 / FM 55	224,25
801021	Para BM 70 / FM 85	224,25

\* El montaje de este joystick necesita unas correderas especiales (ver pág. 112)


\* This joystick must be assembled with special spools (see page 112)


\* Le montage de ce joystick ne peut se faire qu'avec des tiroirs spéciaux (voir page 112)


\*Consultar / On request / Sur demande

**VÁLVULAS LIMITADORAS**  
RELIEF VALVES  
LIMITEURS DE PRESSION

115

Válvulas Limitadoras			
Relief Valve			
Limiteurs de Pression			
REFERENCIA PART NO. RÉFÉRENCE	CAMPO DE CALIBRACIÓN RELIEF CALIBRATION PLAGE DE REGLAGE	DESCRIPCIÓN DESCRIPTION DESCRIPTION	€
803057	10-90 Bars	Para FM 35	39,00
803058	100-250 Bars	Para FM 35	39,00
803061	100-250 Bars	Para BM 30 / BM 40 / FM 55	49,73
803064	100-250 Bars	Para FM 85 / BM 70	60,45

Muelles para Válvula Limitadora			
Springs for Relief Valve			
Ressort Limiteur			
REFERENCIA PART NO. RÉFÉRENCE	CAMPO DE CALIBRACIÓN RELIEF CALIBRATION PLAGE DE REGLAGE	DESCRIPCIÓN DESCRIPTION DESCRIPTION	€
200068		Para FM 35	2,93
200071	10-90 Bars	Para BM 30 / BM 40 / FM 55	2,93
200073	150-300 Bars	Para BM 30 / BM 40 / FM 55	2,93

Tapón para Anulación Válvula Limitadora			
Relief Valve Plug			
Bouchon pour Annulation Limiteur			
REFERENCIA PART NO. RÉFÉRENCE	DESCRIPCIÓN DESCRIPTION DESCRIPTION	€	
832018	Para FM 35	17,55	
832010	Para BM 30 / BM 40 / FM 55	17,55	
832012	Para BM 70 / FM 85	17,55	
832011	Para BM 150	72,80	

Otras referencias, consultar / Other part numbers, on request / Tout autres références, sur demande

DEPÓSITOS  
BOMBAS Y DIVISORES  
MOTORES ELÉCTRICOS  
VÁLVULAS  
DISTRIBUIDORES  
ELECTROVÁLVULAS  
EMPUÑADURAS  
ACUMULADORES  
CILINDROS  
VARIOS

**MICRORRUPTORES**  
MICROSWITCH  
MICRORUPTEURS

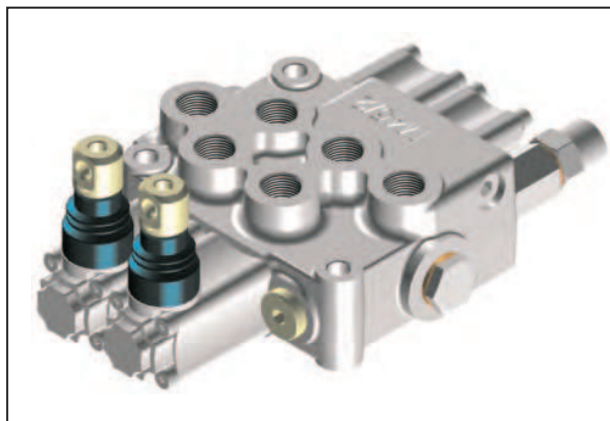


DEPÓSITOS  
BOMBAS Y DIVISORES  
MOTORES ELÉCTRICOS  
VÁLVULAS  
DISTRIBUIDORES  
ELECTROVÁLVULAS  
EMPUÑADURAS  
ACUMULADORES  
CILINDROS  
VARIOS

<b>Microrruptor D. E.</b>		
<i>Micro Spool Control Type 1MS0</i>		
<i>Microrupteur D. E.</i>		
REFERENCIA PART NO. RÉFÉRENCE	DESCRIPCIÓN DESCRIPTION DESCRIPTION	€
802138	Para FM 35	44,85
802053	Para BM 30 / BM 40 / FM 55	56,55
802074	Para BM 70 / FM 85	70,20
<b>Microrruptor S. E. - Corredera V</b>		
<i>Micro Spool Control Type 1MS1</i>		
<i>Microrupteur S. E. Tiroir V</i>		
REFERENCIA PART NO. RÉFÉRENCE	DESCRIPCIÓN DESCRIPTION DESCRIPTION	€
802159	Para FM 35	44,85
802093	Para BM 30 / BM 40 / FM 55	56,55
802095	Para BM 70 / FM 85	70,20
<b>Microrruptor S. E. - Corredera S</b>		
<i>Micro Spool Control Type 1MS2</i>		
<i>Microrupteur S. E. Tiroir S</i>		
REFERENCIA PART NO. RÉFÉRENCE	DESCRIPCIÓN DESCRIPTION DESCRIPTION	€
802160	Para FM 35	44,85
802054	Para BM 30 / BM 40 / FM 55	56,55
<b>Microrruptor D. E. - Protección Agua</b>		
<i>Micro Spool Control Type 1MSW0</i>		
<i>Microrupteur D. E. Protection D'eau</i>		
REFERENCIA PART NO. RÉFÉRENCE	DESCRIPCIÓN DESCRIPTION DESCRIPTION	€
802173	Para FM 35	118,95
802176	Para BM 30 / BM 40 / FM 55	128,70
<b>Microrruptor S. E. Corredera V - Protección Agua</b>		
<i>Micro Spool Control Type 1MSW1</i>		
<i>Microrupteur S. E. Tiroir V - Protection D'eau</i>		
REFERENCIA PART NO. RÉFÉRENCE	DESCRIPCIÓN DESCRIPTION DESCRIPTION	€
802174	Para FM 35	107,25
802177	Para BM 30 / BM 40 / FM 55	128,70
<b>Microrruptor S. E. Corredera S - Protección Agua</b>		
<i>Micro Spool Control Type 1MSW2</i>		
<i>Microrupteur S. E. Tiroir S - Protection D'eau</i>		
REFERENCIA PART NO. RÉFÉRENCE	DESCRIPCIÓN DESCRIPTION DESCRIPTION	€
802175	Para FM 35	107,25
802178	Para BM 30 / BM 40 / FM 55	128,70

**MODELO HCM45**

<b>Características Técnicas</b> Technical Characteristics <i>Caractéristiques Techniques</i>	
<b>Caudal nominal</b> Nominal flow / <i>Débit service</i>	45 l/min
<b>Presión nominal</b> Nominal pressure / <i>Pression nominale</i>	350 Bar
<b>Presión máxima de Retorno</b> Max. pressure in tank-line / <i>Pression max. retour</i>	20 Bar



Roscas Thread Orifices	A-B	P	T	P <sub>2</sub>	T <sub>2</sub>
BSP	3/8	3/8	3/8	3/8	3/8

**Distribuidor 3/8 BSP accionamiento manual por palanca y retorno por muelle a posición central. Limitadora de presión 140 BAR. Con palanca**  
*Control Valve 3/8 BSP. Manual Operator with Lever and Spring Return to center. Relief Valve 140 bar. With lever*  
*Distributeur 3/8 BSP. Commande manuelle, action par ressort avec limiteur pression à 140 bar. Avec levier*

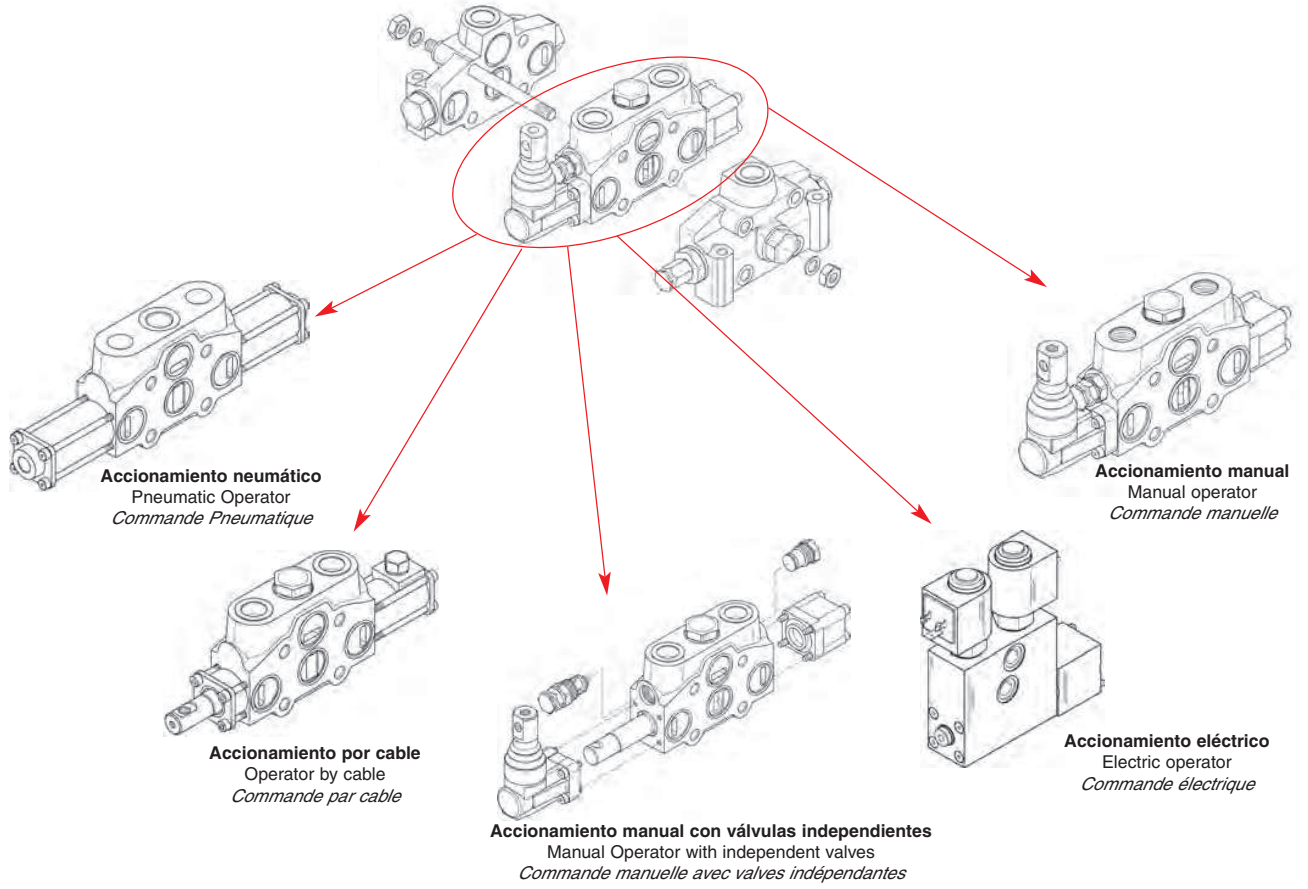
REFERENCIA PART NO. RÉFÉRENCE	Nº PALANCAS LEVERS Nº LEVIERS	CORREDERAS SPOOLS TIROIRS	€
HCM45/1 DE	1	<b>Doble Efecto / Double Acting</b>	132,10
HCM45/2 DD HCM45/2 DS	2	D.E. - D.E. D.E. - S.E.	210,18
HCM45/3 DDD HCM45/3 DDS	3	D.E. - D.E. - D.E. D.E. - D.E. - S.E.	301,81
HCM45/4 DDDD HCM45/4 DDDS	4	D.E. - D.E. - D.E. - D.E. D.E. - D.E. - D.E. - S.E.	433,99
HCM45/5 DDDDD	5	D.E. - D.E. - D.E. - D.E. - D.E.	496,13
HCM45/6 DDDDDD	6	D.E. - D.E. - D.E. - D.E. - D.E. - D.E.	630,60

<b>Palanca</b>		
<i>Lever</i>		
<i>Levier</i>		
REFERENCIA PART NO. RÉFÉRENCE	DESCRIPCIÓN DESCRIPTION DESCRIPTION	€
PALANCA HCM45	Palanca para distribuidor Hydrocontrol HCM45	7,88

**Accesorios, consultar / Accessories, on request / Accessoires, sur demande**

**DISTRIBUIDORES COMPONIBLES**  
SECTIONAL HYDRAULIC CONTROL VALVES  
*DISTRIBUTEURS MODULABLES*

**MODELO HCD4**



<b>Características Técnicas</b> Technical Characteristics <i>Caractéristiques Techniques</i>	
<b>Caudal nominal</b> Nominal flow / <i>Débit service</i>	80 l/min
<b>Presión nominal</b> Nominal pressure / <i>Pression nominale</i>	350 Bar
<b>Presión máxima de Retorno</b> Max. pressure in tank-line / <i>Pression max. retour</i>	20 Bar

<b>Roscas</b> Thread Orifices	<b>A-B</b>	<b>P</b>	<b>T</b>	<b>P<sub>2</sub></b>	<b>T<sub>2</sub></b>
BSP	1/2	1/2	1/2	1/2	1/2

<b>ESQUEMAS</b> DIAGRAM <i>DIAGRAMME</i>	<b>REFERENCIA</b> PART NO. <i>RÉFÉRENCE</i>	<b>CUERPO ENTRADA</b> ENTRANCE SECTION <i>CORPS D'ENTRÉE</i>
	<b>Cuerpo D.E.</b> D.A. Section <i>Corp D.E.</i>	
	<b>Cuerpo S.E.</b> S.A. Section <i>Corp S.E.</i>	<b>CUERPO SALIDA</b> EXIT SECTION <i>CORPS DE SORTIE</i>
	<b>Cuerpo Motor</b> Motor Section <i>Corp Moteur</i>	

DEPÓSITOS  
BOMBAS Y DIVISORES  
MOTORES ELÉCTRICOS  
VÁLVULAS  
DISTRIBUIDORES  
ELECTROVÁLVULAS  
EMPUÑADURAS  
ACUMULADORES  
CILINDROS  
VARIOS

**DISTRIBUIDORES COMPONIBLES**  
SECTIONAL HYDRAULIC CONTROL VALVES  
*DISTRIBUTEURS MODULABLES*

119

DEPÓSITOS

BOMBAS Y  
DIVISORES

MOTORES  
ELÉCTRICOS

VÁLVULAS

DISTRIBUIDORES

ELECTROVÁLVULAS

EMPUÑADURAS

ACUMULADORES

CILINDROS

VARIOS

<b>Distribuidor 1/2 BSP accionamiento manual por palanca y retorno por muelle a posición central. Limitadora de presión 140 BAR. Con palanca</b>			
<i>Control Valve 1/2 BSP. Manual Operator with Lever and Spring Return to center. Relief Valve 140 bar. With lever</i>			
<i>Distributeur 1/2 BSP. Commande manuelle, action par ressort avec limiteur pression à 140 bar. Avec levier</i>			
REFERENCIA PART NO. RÉFÉRENCE	Nº PALANCAS LEVERS Nº LEVIERS	CORREDERAS SPOOLS TIROIRS	€
HCD4/1 DE	1	<b>Doble Efecto / Double Acting</b>	342,79
HCD4/2 DD HCD4/2 DS	2	D.E. - D.E. D.E. - S.E.	521,55
HCD4/3 DDD HCD4/3 DDS	3	D.E. - D.E. - D.E. D.E. - D.E. - D.E.	700,39

<b>Cuerpos HC-D4. Con palanca</b>			
<i>HC-D4 Sections. With lever</i>			
<i>Corps HC-D4. Avec levier</i>			
REFERENCIA PART NO. RÉFÉRENCE	DESCRIPCIÓN DESCRIPTION DESCRIPTION	CORREDERAS SPOOLS TIROIRS	€
CUERPO HCD4 DE CUERPO HCD4 SE	Cuerpo HCD4 DE Cuerpo HCD4 SE	<b>Doble Efecto / Double Acting</b> <b>Simple Efecto / Simple Acting</b>	170,95

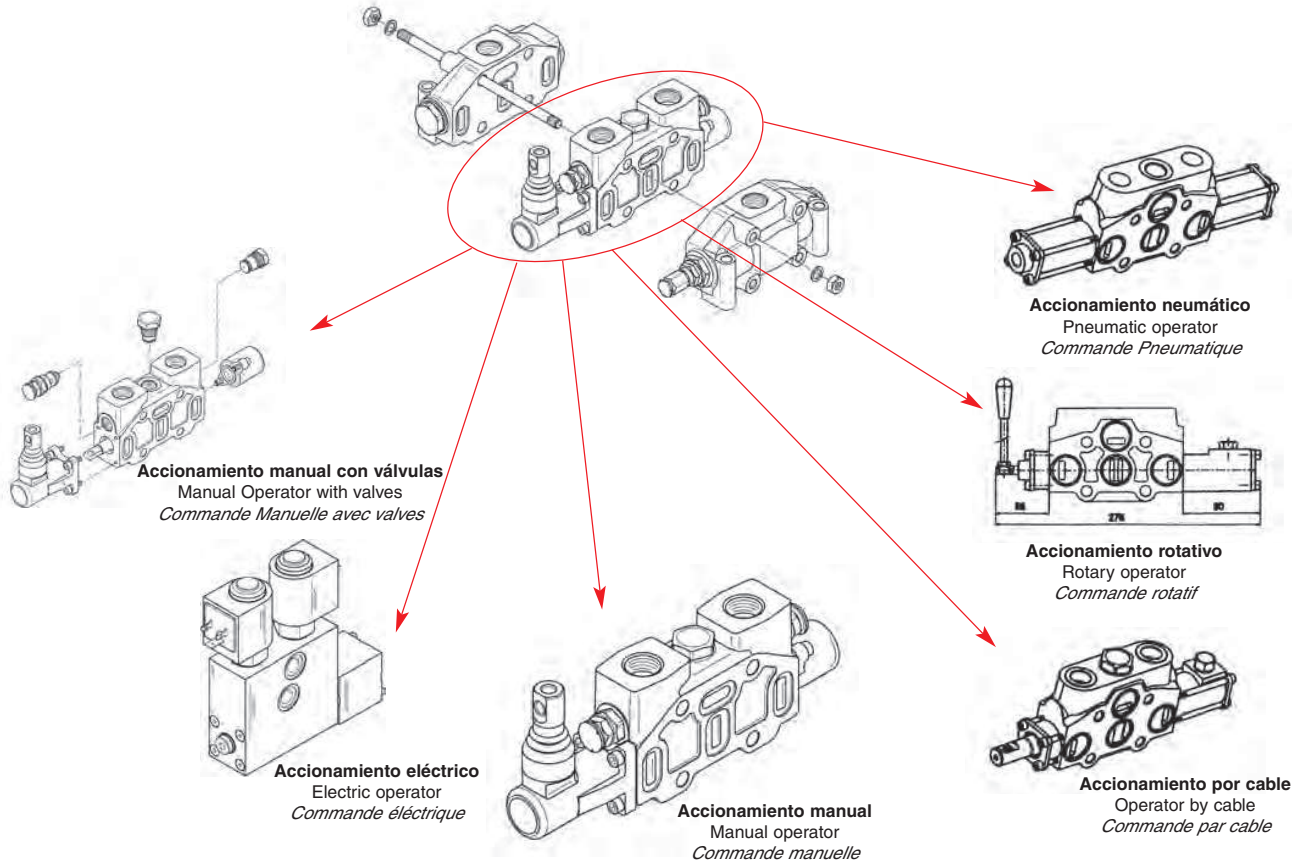
<b>Palanca HC-D4</b>		
<i>Lever HC-D4</i>		
<i>Levier HC-D4</i>		
REFERENCIA PART NO. RÉFÉRENCE	DESCRIPCIÓN DESCRIPTION DESCRIPTION	€
HC-D4	Palanca ZA-M10-190	7,88

**Máximo número de cuerpos centrales montados: 8**  
Max. number of central sections: 8  
*Numéro max. de corps centraux: 8*

**Posibilidad de combinaciones con cuerpos manuales, accionamiento Neumático, etc...Consultar disponibilidad.**  
Possible combinations with manual sections, pneumatic operators... Please, consult us.  
*Combinaisons possibles avec corps manuels, commandes pneumatiques... Merci de nous consulter.*

**DISTRIBUIDORES COMPONIBLES**  
SECTIONAL HYDRAULIC CONTROL VALVES  
*DISTRIBUTEURS MODULABLES*

**MODELO HCD6**



<b>Características Técnicas</b> Technical Characteristics <i>Caractéristiques Techniques</i>	
<b>Caudal nominal</b> Nominal flow / <i>Débit service</i>	100 l/min
<b>Presión nominal</b> Nominal pressure / <i>Pression nominale</i>	350 Bar
<b>Presión máxima de Retorno</b> Max. pressure in tank-line / <i>Pression max. retour</i>	20 Bar

<b>Roscas</b> Thread Orifices	A-B	P	T	P <sub>2</sub>	T <sub>2</sub>
BSP	3/4	1	1	3/4	3/4

<b>ESQUEMAS</b> DIAGRAM <i>DIAGRAMME</i>	<b>REFERENCIA</b> PART NO. <i>RÉFÉRENCE</i>	<b>CUERPO ENTRADA</b> ENTRANCE SECTION <i>CORPS D'ENTRÉE</i>
	<b>Cuerpo D.E.</b> D.A. Section <i>Corp D.E.</i>	
	<b>Cuerpo S.E.</b> S.A. Section <i>Corp S.E.</i>	
	<b>Cuerpo Motor</b> Motor Section <i>Corp Moteur</i>	<b>CUERPO SALIDA</b> EXIT SECTION <i>CORPS DE SORTIE</i>

DEPÓSITOS  
BOMBAS Y DIVISORES  
MOTORES ELÉCTRICOS  
VÁLVULAS  
DISTRIBUIDORES  
ELECTROVÁLVULAS  
EMPUÑADURAS  
ACUMULADORES  
CILINDROS  
VARIOS

**DISTRIBUIDORES COMPONIBLES**  
SECTIONAL HYDRAULIC CONTROL VALVES  
*DISTRIBUTEURS MODULABLES*

121

DEPÓSITOS  
BOMBAS Y DIVISORES  
MOTORES ELÉCTRICOS  
VÁLVULAS  
DISTRIBUIDORES  
ELECTROVÁLVULAS  
EMPUÑADURAS  
ACUMULADORES  
CILINDROS  
VARIOS

<b>Distribuidor 3/4 BSP accionamiento manual por palanca y retorno por muelle a posición central. Limitadora de presión 140 BAR. Con palanca</b>			
<i>Control Valve 3/4 BSP. Manual Operator with Lever and Spring Return to center. Relief Valve 140 bar. With lever</i>			
<i>Distributeur 3/4 BSP. Commande manuelle, action par ressort avec limiteur pression à 140 bar. Avec levier</i>			
REFERENCIA PART NO. RÉFÉRENCE	Nº PALANCAS LEVERS Nº LEVIERS	CORREDERAS SPOOLS TIROIRS	€
HCD6/1 DE	1	<b>Doble Efecto</b> / <i>Double Acting</i>	419,70
HCD6/2 DD	2	D.E. - D.E.	637,39

<b>Cuerpos HC-D6. Con palanca</b>			
<i>Block HC-D6. With lever</i>			
<i>Bloc HC-D6. Avec levier</i>			
REFERENCIA PART NO. RÉFÉRENCE	DESCRIPCIÓN DESCRIPTION DESCRIPTION	CORREDERAS SPOOLS TIROIRS	€
CUERPO HCD6 DE CUERPO HCD6 SE	Cuerpo HCDE6 DE Cuerpo HCD6 SE	<b>Doble Efecto</b> / <i>Double Acting</i> <b>Simple Efecto</b> / <i>Simple Acting</i>	217,69

<b>Palanca HC-D6</b>		
<i>Lever HC-D6</i>		
<i>Levier HC-D6</i>		
REFERENCIA PART NO. RÉFÉRENCE	DESCRIPCIÓN DESCRIPTION DESCRIPTION	€
HC-D6	Palanca ZA-M10-240	9,75

**Máximo número de cuerpos centrales montados: 8**  
Max. number of central sections: 8  
*Numéro max. de corps centraux: 8*

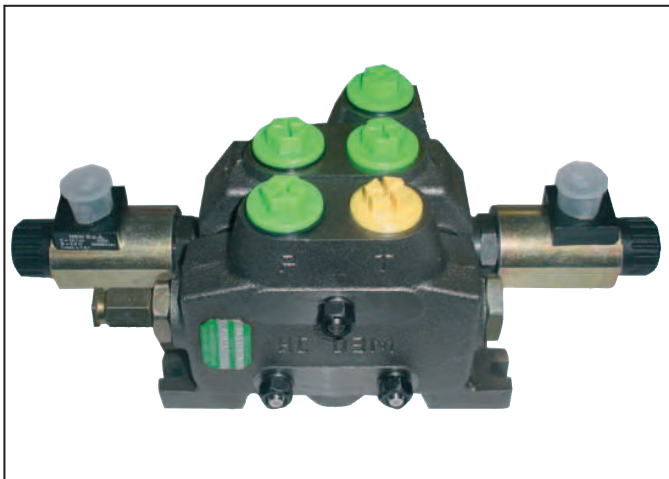
**Posibilidad de combinaciones con cuerpos manuales, accionamiento Neumático, etc...Consultar disponibilidad.**  
Possible combinations with manual sections, pneumatic operators... Please, consult us.  
*Combinaisons possibles avec corps manuels, commandes pneumatiques... Merci de nous consulter.*

## DISTRIBUIDORES COMPONIBLES ACCIONAMIENTO ELÉCTRICO

SECTIONAL ELECTRIC CONTROL VALVE

COMMANDE ELECTRIQUE MODULABLE

### MODELO HC-D3M



#### Características Técnicas

Technical Characteristics

Caractéristiques Techniques

<b>Caudal nominal</b> Nominal flow / Débit service	55 l/min
<b>Presión nominal</b> Nominal pressure / Pression nominale	350 Bar
<b>Presión máxima de Retorno</b> Max. pressure in tank-line / Pression max. retour	20 Bar

Roscas Thread Orifices	A-B	P	T	P <sub>2</sub>	T <sub>2</sub>
BSP	1/2	1/2	1/2	1/2	1/2



#### Bobinas



Coils

Bobines

REFERENCIA PART NO. RÉFÉRENCE	€
BOB HCD3M-12CC	26,47
BOB HCD3M-24CC	26,47

### Distribuidor eléctrico 1/2" componible 12 y 24 VDC. Limitadora presión 140 bar

Electric Control Valve 1/2 - Sectional 12 and 24 VDC - Relief Valve 140 Bar

Distributeur Électrique 1/2" Modulable 12 et 24 VDC - Limiteur Pression 140 Bar

REFERENCIA PART NO. RÉFÉRENCE	Nº PALANCAS LEVERS Nº LEVIERS	CORREDERAS SPOOLS TIROIRS	€
HCD3M/1 DE 12 VDC	1	<b>Doble Efecto / Double Acting</b>	461,35
HCD3M/2 DD 12 VDC	2	D.E. - D.E.	777,08
HCD3M/3 DDS 12 VDC	3	D.E. - D.E. - S.E.	1.092,90

MODELO HC-D3M

**Cuerpos HC-D3M 12/24 VDC**

*HC-D3M 12/24 VDC Sections*

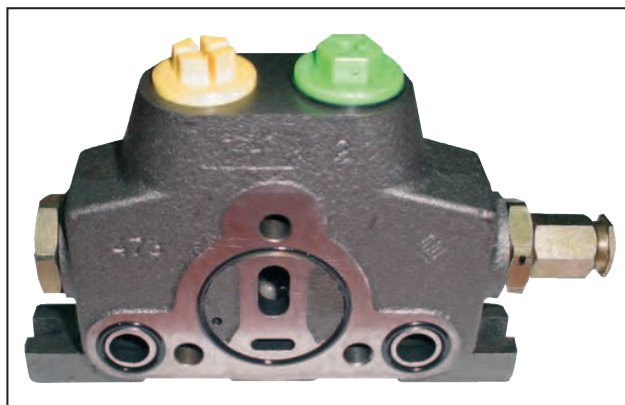
*Corps HC-D3M 12/24 VDC*

REFERENCIA PART NO. RÉFÉRENCE	DESCRIPCIÓN DESCRIPTION DESCRIPTION	CORREDERAS SPOOLS TIROIRS	€
CUERPO HCD3M DE 12 VDC	CUERPO HCD3M DE 12 VDC	<b>Doble Efecto</b> / <i>Double Acting</i>	238,41
CUERPO HCD3M DE 24 VDC	CUERPO HCD3M DE 24 VDC	<b>Doble Efecto</b> / <i>Double Acting</i>	238,41
CUERPO HCD3M SE 12 VDC	CUERPO HCD3M SE 12 VDC	<b>Simple Efecto</b> / <i>Simple Acting</i>	238,41
CUERPO HCD3M SE 24 VDC	CUERPO HCD3M SE 24 VDC	<b>Simple Efecto</b> / <i>Simple Acting</i>	238,41

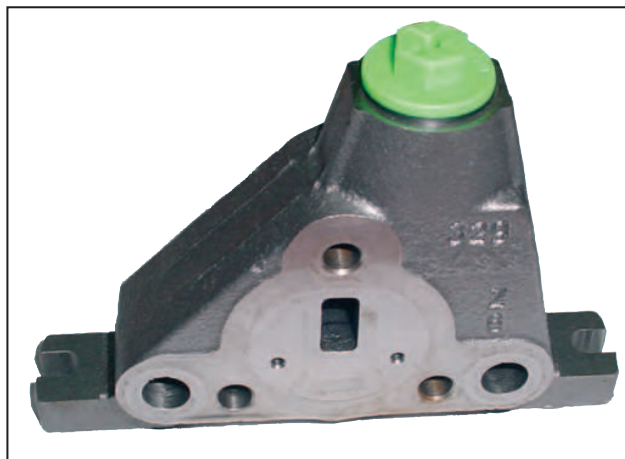
**Máximo número de cuerpos centrales montados: 8**  
 Max. number of central sections: 8  
*Numéro max. de corps centraux: 8*

**Posibilidad de combinaciones con cuerpos manuales, accionamiento Neumático, etc...Consultar disponibilidad.**  
 Possible combinations with manual sections, pneumatic operators... Please, consult us.  
*Combinaisons possibles avec corps manuels, commandes pneumatiques... Merci de nous consulter.*

**CUERPO ENTRADA**  
 ENTRANCE SECTION  
*CORPS D'ENTRÉE*

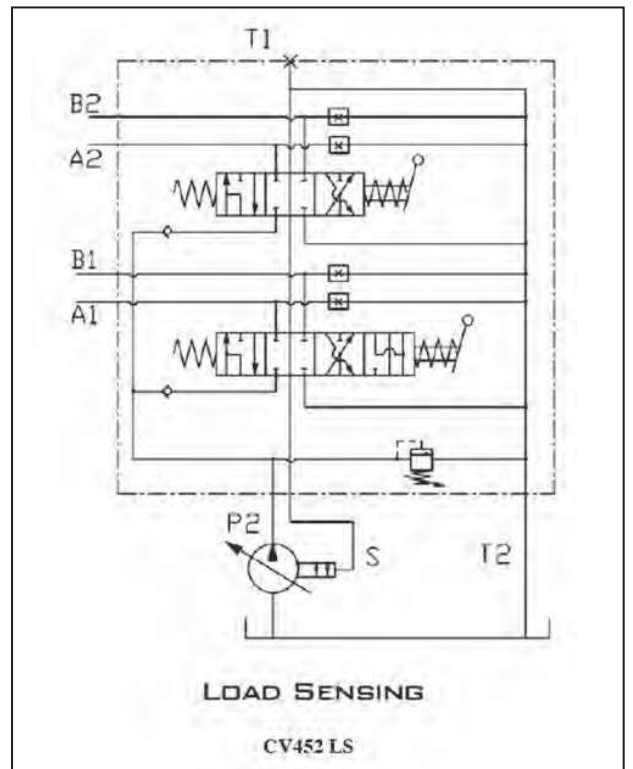
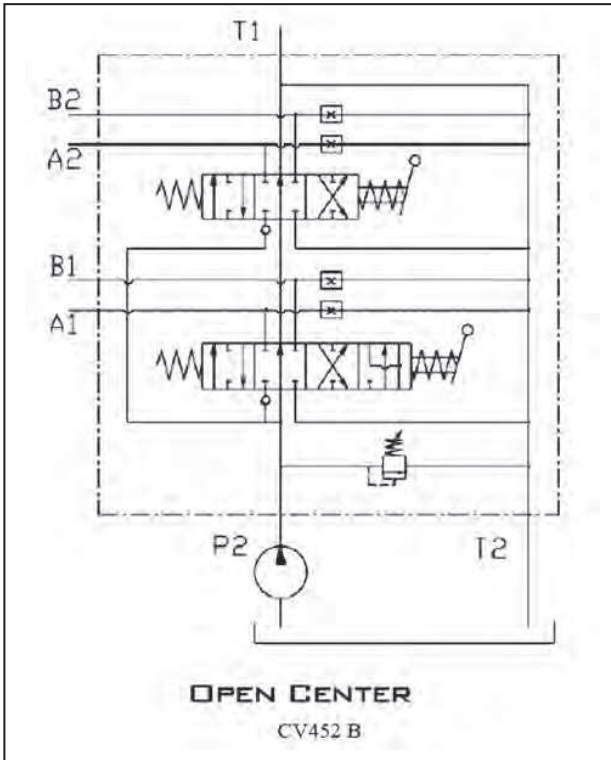
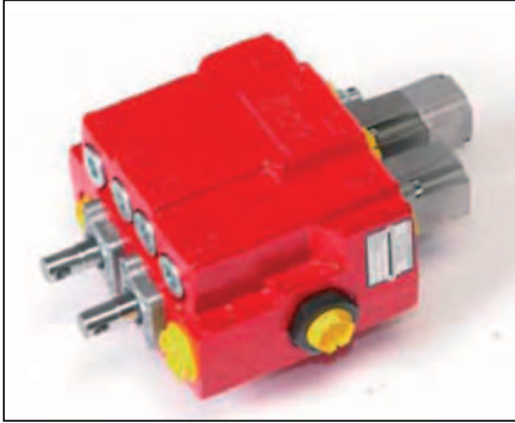


**CUERPO SALIDA**  
 EXIT SECTION  
*CORPS DE SORTIE*





**DISTRIBUIDORES PARA PALAS**  
HYDRAULIC CONTROL VALVES FOR WHEELED LOADERS  
*DISTRIBUTEURS POUR PELLES MÉCANIQUES*






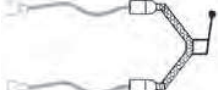




Consultar / On request / Sur demande

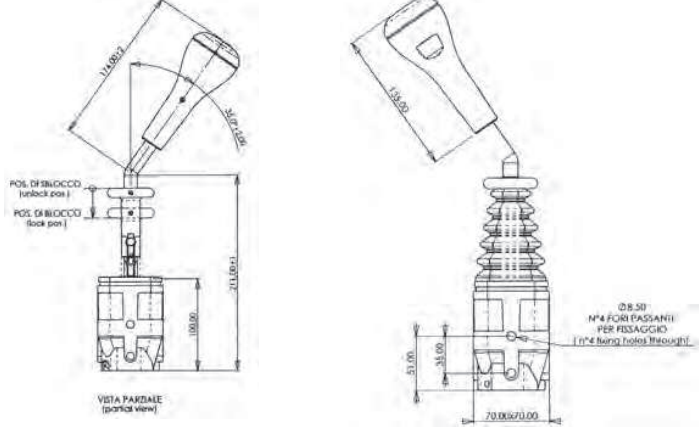
DEPÓSITOS  
BOMBAS Y DIVISORES  
MOTORES ELÉCTRICOS  
VÁLVULAS  
DISTRIBUIDORES  
ELECTROVÁLVULAS  
EMPUÑADURAS  
ACUMULADORES  
CILINDROS  
VARIOS

**ACCIONAMIENTOS A DISTANCIA**  
 REMOTE CONTROL  
 COMMANDE À DISTANCE



<b>Monomando para Sirga - 1 Corredera</b> Para todos los distribuidores For all the hydraulic control Pour tous les distributeurs		023040	MS300
Manual Remote Control Manipulateur pour Cable - 1 Tiroir		  	
REFERENCIA PART NO. RÉFÉRENCE	DESCRIPCIÓN DESCRIPTION DESCRIPTION	€	
023040 MS300	Monomando Standard Monomando Standard con bloqueo	48,20 *	

<b>Joystick Standard para 2 Sirgas - 2 Correderas</b> Para todos los distribuidores For all the hydraulic control Pour tous les distributeurs		023023	MJ300	MJ400	MJ500
Joystick Remote Control Joystick pour 2 Cables - 2 Tiroirs		    			
REFERENCIA PART NO. RÉFÉRENCE	DESCRIPCIÓN DESCRIPTION DESCRIPTION	€			
023023 MJ300 MJ400 MJ500	Joystick standard Joystick con Blocaje Joystick con Opción de Accionamiento Eléctrico Joystick con Opción de Accionamiento Eléctrico y Blocaje	141,37 169,95 200,35 -			

<b>Joysticks con bloqueo vertical y opción de accionamiento eléctrico</b> Joysticks with vertical block and option of electric operator Joystick avec blocage vertical et option de commande électrique		
REFERENCIA PART NO. RÉFÉRENCE	DESCRIPCIÓN DESCRIPTION DESCRIPTION	€
ID3370	JOYSTICK ergonómico en Codo	148,63

\*Consultar / On request / Sur demande

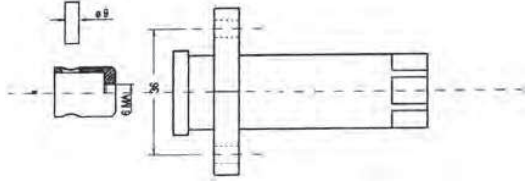

**ACCIONAMIENTOS A DISTANCIA**  
 REMOTE CONTROLS  
 COMMANDE À DISTANCE

DEPÓSITOS  
 BOMBAS Y DIVISORES  
 MOTORES ELÉCTRICOS  
 VÁLVULAS  
 DISTRIBUIDORES  
 ELECTROVÁLVULAS  
 EMPUÑADURAS  
 ACUMULADORES  
 CILINDROS  
 VARIOS

<b>Empuñaduras</b>	
<i>Ergonomic Joystick</i>	
<i>Poignée Ergonomique</i>	
<p>Los mandos puede equiparse con las empuñaduras de accionamiento eléctrico que se desee (Consultar).</p> <p>The controls could be equipped with electric operator joysticks (On request).</p> <p><i>Les commandes peuvent s'équiper avec poignées de commande électrique (Sur demande).</i></p>	

<b>Sirgas para Distribuidores</b>	<p>lado monomando / control side      lado distribuidor / control valve side</p> <p>este enganche sirve para todos nuestros monomandos y joysticks  <i>it is used for all our controls and joysticks</i></p> <p>LONGITUD / LENGHT</p>																																				
<i>Cable</i>																																					
<i>Cables pour Distributeur</i>																																					
<table border="1" style="width: 100%; border-collapse: collapse;"> <thead> <tr> <th style="width: 25%;">REFERENCIA PART NO. RÉFÉRENCE</th> <th style="width: 50%;">DESCRIPCIÓN DESCRIPTION DESCRIPTION</th> <th style="width: 25%;">€</th> </tr> </thead> <tbody> <tr><td>023041</td><td>Sirga 1.000 mm</td><td>44,19</td></tr> <tr><td>023042</td><td>Sirga 1.500 mm</td><td>45,77</td></tr> <tr><td>023043</td><td>Sirga 2.000 mm</td><td>52,22</td></tr> <tr><td>023044</td><td>Sirga 2.500 mm</td><td>56,24</td></tr> <tr><td>023045</td><td>Sirga 3.000 mm</td><td>60,26</td></tr> <tr><td>023047</td><td>Sirga 3.500 mm</td><td>64,27</td></tr> <tr><td>023048</td><td>Sirga 4.000 mm</td><td>68,29</td></tr> <tr><td>023049</td><td>Sirga 4.500 mm</td><td>72,31</td></tr> <tr><td>023050</td><td>Sirga 5.000 mm</td><td>76,32</td></tr> <tr><td>023051</td><td>Sirga 5.500 mm</td><td>80,34</td></tr> <tr><td>023052</td><td>Sirga 6.000 mm</td><td>84,36</td></tr> </tbody> </table>	REFERENCIA PART NO. RÉFÉRENCE	DESCRIPCIÓN DESCRIPTION DESCRIPTION	€	023041	Sirga 1.000 mm	44,19	023042	Sirga 1.500 mm	45,77	023043	Sirga 2.000 mm	52,22	023044	Sirga 2.500 mm	56,24	023045	Sirga 3.000 mm	60,26	023047	Sirga 3.500 mm	64,27	023048	Sirga 4.000 mm	68,29	023049	Sirga 4.500 mm	72,31	023050	Sirga 5.000 mm	76,32	023051	Sirga 5.500 mm	80,34	023052	Sirga 6.000 mm	84,36	
REFERENCIA PART NO. RÉFÉRENCE	DESCRIPCIÓN DESCRIPTION DESCRIPTION	€																																			
023041	Sirga 1.000 mm	44,19																																			
023042	Sirga 1.500 mm	45,77																																			
023043	Sirga 2.000 mm	52,22																																			
023044	Sirga 2.500 mm	56,24																																			
023045	Sirga 3.000 mm	60,26																																			
023047	Sirga 3.500 mm	64,27																																			
023048	Sirga 4.000 mm	68,29																																			
023049	Sirga 4.500 mm	72,31																																			
023050	Sirga 5.000 mm	76,32																																			
023051	Sirga 5.500 mm	80,34																																			
023052	Sirga 6.000 mm	84,36																																			
<b>DATOS TÉCNICOS/TECHNICAL DATA/DONNÉES TECHNIQUES</b>																																					
<b>Carrera total/Total lenght/Longueur totale</b>	34 mm																																				
<b>Radio mínimo de curvatura/Min. bend radius/Rayon min de courbure</b>	200 mm																																				
<b>Esfuerzo máximo cable/Max. Effort of cable/Max. effort pour cable</b>	2500 N																																				
<b>Color/Color/ Couleur</b>	Negro																																				
<b>Temperatura de funcionamiento/Temperature/ Température</b>	-40/+80°C																																				

**ACCIONAMIENTOS A DISTANCIA**  
 REMOTE CONTROLS  
 COMMANDE À DISTANCE

<b>Kit Montaje Cable Distribuidor</b>			
<i>Cable Adapter</i>			
<i>Adapteur pour Cable</i>			
REFERENCIA PART NO. RÉFÉRENCE	MARCA BRAND MARQUE	DISTRIBUIDOR CONTROL VALVE DISTRIBUTEUR	€
801022	BLB	FM 35	40,95
801023		BM 30 / BM 40 / FM 55	14,06
801024		BM 70 / FM 85	54,60
801050		BM 150	62,40
212042		BM40	*
212065		BM 70	*
KIT SIRGA 102	ROQUET	102/1102	35,70
KIT SIRGA 402		402	14,06
KIT SIRGA 406		406	14,06
601022	HYDROCONTROL	HCD2	14,30
211624		HD3/HCD10	*
211710		HCD2	*
212057		HCD6/HCD16	*
212084		HCD4L	*
212076	NIMCO	CV452	45,61
501022	WALVOIL	SD 4/5 - 16	14,30
211623		SD 4/5/6	*
212053		SD 10/11/14	*
212059		SD 8	*
701022	SALAMI	VD06	14,30
212056		VD06	*
212058		VD 8 B	*
212042	DINOIL	DN/ML	*
212054	AMI	300 M 6	*
<p><b>Con estos kits, de fácil montaje, se pueden utilizar nuestros cables con todos los distribuidores del mercado.</b></p> <p>With these kits, of easy assembly, you can use our cables with all the hydraulic control valves of the market.</p> <p><i>Avec ces kits, de montage facile, vous pouvez utiliser nos cables avec tous les distributeurs du marché.</i></p>			



Pol.Ind. P-29 C/ Escofina 10  
 Telf: 91 850 31 21  
 Fax: 91 850 31 71  
 E-mail: seysu@seysu.es  
 28.400 C.Villaalba (Madrid)  
 www.seysu.es

*\*Consultar / On request / Sur demande*