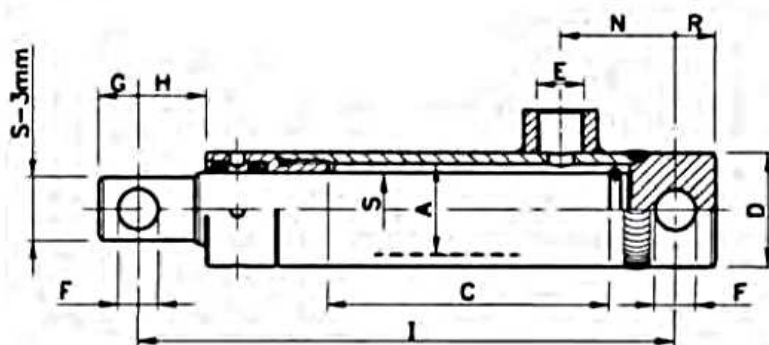


**CILINDRO SIMPLE EFECTO SIN CABEZA NI GUIAS**  
**SINGLE ACTING CYLINDER - TYPE R (WITHOUT HEAD BUSH)**  
**VÉRINS SIMPLE EFFET (SANS TÊTE NI GUIDES)**

**SEY SU**  
 HOLLANDA S.L.



**CARACTERÍSTICAS TÉCNICAS / TECHNICAL SPECIFICATIONS / CARACTÉRISTIQUES TECHNIQUES**

**Camisa / Cylinder tube / Alésage:** "Lucido" ISO H9, DIN 2393 St 52. 3 / *Polished Tube*

**Vástago / Piston Rod / Tige:** UNI 5332 C45

**Cabeza / Head Bush Iron / Tête:** Hierro / *Iron* UNI 5007

**Junta de Camisa / Joint of Cylinder Tube / Joint de tige:** PU

**Rascador / Wiper / Racleur:** PU

**Junta Tórica / O'ring / Joint torique statique:** Nitrilo / *Nitrile*

**Presión / Pressure / Pression:** 160 bar - 210 bar

**Temperatura / Temperature / Temperature:** -30°C +110°C

Referencia Part No. Référence	ØS	ØA	C	I	Kg.	ØD	E	ØF	G	H	N	R	Kg./100Bar	€
SE25100	25	32	100	190	1,5	40	3/8 gas	14,2	14	24	40	14	490	92,17
SE25150			150	240	2									95,55
SE25200			200	290	2,5									98,92
SE25250			250	340	3									106,22
SE25300			300	390	3,5									109,60
SE30150	30	40	150	250	3,5	50	3/8 gas	16,4	16	26	44	15	706	103,41
SE30200			200	300	4									108,47
SE30250			250	350	5									114,65
SE30300			300	400	5,5									119,15
SE30350			350	450	6									124,77
SE30400			400	500	6,5									129,27
SE30450			450	550	7									138,26
SE30550			550	650	8									148,38
SE30700	700	800	10	161,34										
SE40200	40	50	200	330	7	60	3/8 gas	22,4	22	32	48	22	1.250	131,52
SE40250			250	380	7,5									143,88
SE40300			300	430	8									147,86
SE40350			350	480	8,5									158,49
SE40400			400	530	10									163,06
SE40450			450	580	11									178,73
SE40500			500	630	12									185,47
SE40550			550	680	12,5									186,30
SE40600			600	730	13,5									200,08
SE40700			700	830	15									209,51